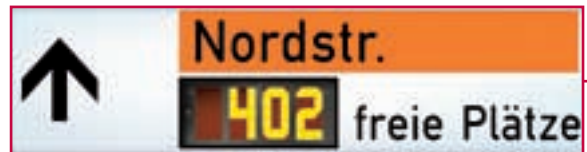




Hinweisschild QUARTIER z.B.:



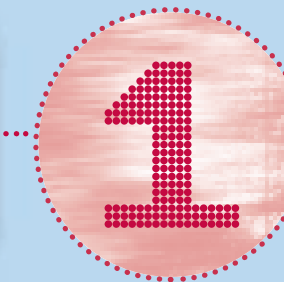
Hinweisschild PARKHAUS z.B.:



oder:



Die Zielangaben für Parkquartiere (Summe von Parkhäusern) und die einzelnen Parkhäuser sind besser zu unterscheiden; so ist bei den Parkquartieren die Anzahl der freien Plätze mit vier Ziffern angezeigt, während bei den Parkhäusern 12 Ziffern für die Anzahl der freien Plätze oder die Hinweise „geschlossen“ oder „besetzt“ vorgesehen sind.


 Das Parkleitsystem
 Besser informiert
 durch neue Schilder


Herausgegeben von der
 Landeshauptstadt Düsseldorf
 Der Oberbürgermeister
 Amt für Verkehrsmanagement

Verantwortlich
 Birgit Hoppe-Johnen

Redaktion
 Andreas Budde, Erika Freisinger,
 Horst Orzessek

Gestaltung
 advertisingShop_ Werbeagentur, Düsseldorf

XI/03 – 3.
www.duesseldorf.de

Das bisherige Parkleitsystem

Altes Parkleitschild



Finden statt suchen – das Parkleitsystem in Düsseldorf

Wer sich im Klaren darüber ist, dass 12% des gesamten Verkehrsaufkommens im Zentrum einer jeden Großstadt durch die Parkplatzsuche verursacht werden, der weiß auch woher 12% des Lärms, 12% des Energieverbrauchs und 12% der Luftverschmutzung kommen. Ganz zu schweigen von dem Stress und dem Zeitaufwand für die Parkplatzsuchenden. Deswegen hat die Landeshauptstadt Düsseldorf 1992 ein Parkleitsystem (PLS) mit zahlreichen Hinweisschildern installiert. Das Parkleitsystem hilft den Autofahrern, möglichst schnell

zu einem der derzeit daran angeschlossenen 41 Parkplätze, Parkhäuser und Tiefgaragen zu gelangen. Die auf das Stadtgebiet verteilten 112 dynamischen Wegweiser zeigen an, wo und wie viele Einstellplätze gerade frei sind. Hinzu kommen ca. 160 Hinweisschilder, 10 Informationstafeln und die zusätzliche Möglichkeit, sich über das Internet oder das WAP-Handy zu informieren. Diese Maßnahmen machen Düsseldorf zu einer Stadt, in der aus dem „Parkplatz suchen“ ein „Parkplatz finden“ wird.

Mit den neuen Parkleitschildern sind Sie besser informiert

Das neue Parkleitsystem

In der Düsseldorfer Innenstadt sind ca. 13.500 Stellplätze an das Parkleitsystem angeschlossen. Fast alle Anlagen weisen auch Dauerstellplätze (ca. 2.600), in erster Linie für Beschäftigte, aus. 20% der Anlagen liegen direkt an den Hauptverkehrsachsen der Innenstadt. Die Mehrzahl ist über Erschließungsstraßen angebu-

den. 28% der Anlagen liegen in direkter Umgebung zu den Einkaufsschwerpunkten der Innenstadt. Weitere 28% liegen weiter als 300 m von den Einkaufsschwerpunkten entfernt und finden zu anderen Zwecken (Dauerparkstände, Kultur, Freizeit) ihre Parkkundschaft.

Hinweis Parkmöglichkeit



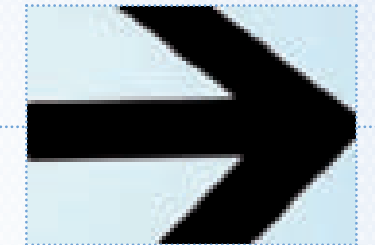
Farbcodierung und Anzahl



Freie Plätze verfügbar



Richtungshinweis



Neue Technik – für neue Herausforderungen

Seit Jahren ist das Aufkommen des Berufspendler- und Freizeitverkehrs in der Metropole Düsseldorf stetig gestiegen. Diese zusätzlichen Verkehrsströme müssen optimal geführt und auf vorhandene Parkmöglichkeiten muß hingewiesen werden. Aus diesem Grund wird das vorhandene Parkleitsystem unter der Leitung des Amtes für Verkehrsmanagement jetzt modernisiert und ausgebaut.

- Die mechanischen Ziffernanzeigen und Bänder der Parkleitschilder werden durch elektronische LCD*-Bausteine ersetzt. Diese müssen viel seltener gewartet werden und sind weniger störanfällig.
- Die LCD-Anzeige ist für die Autofahrer viel besser erkennbar. Auch abends, nachts und in Tunnels sind alle Informationen aufgrund größerer Schrifthöhen, selbstleuchtender Schrift und besser reflektierender Folie sehr gut lesbar.
- Die Informationen aus dem Parkleitsystem werden zukünftig mit anderen Systemen vernetzt und abgeglichen. Die ViD-Zentrale wertet alle Daten aus und sorgt damit für ein optimales Park- und Verkehrsmanagement.

• Die Zielangaben für Parkquartiere (Summe von Parkhäusern) und Parkhäuser sind künftig besser zu unterscheiden. Damit werden die Autofahrer zunächst über die insgesamt in einem Stadtbereich vorhandene Zahl freier Parkplätze und dann über die freien Plätze in den einzelnen Parkhäusern informiert (siehe Plan auf der Rückseite).

• Erste Informationen über die aktuelle Parksituation in der Innenstadt werden zukünftig weit vor dem Stadtzentrum auf Variotafeln gegeben (z.B. am Heerdter Dreieck).

Diese Maßnahme zur Modernisierung des Düsseldorfer Parkleitsystems sorgt dafür, dass Autofahrer auch in Zukunft schnell und stressfrei einen Parkplatz finden können.

Sie haben die Wahl:

Mit Hilfe des modernen Parkleitsystems sind Sie über sämtliche Parkmöglichkeiten im Stadtgebiet Düsseldorf bestens informiert!

Gut informiert

*LCD: Liquid Crystal Display, Flüssigkristall Anzeige

