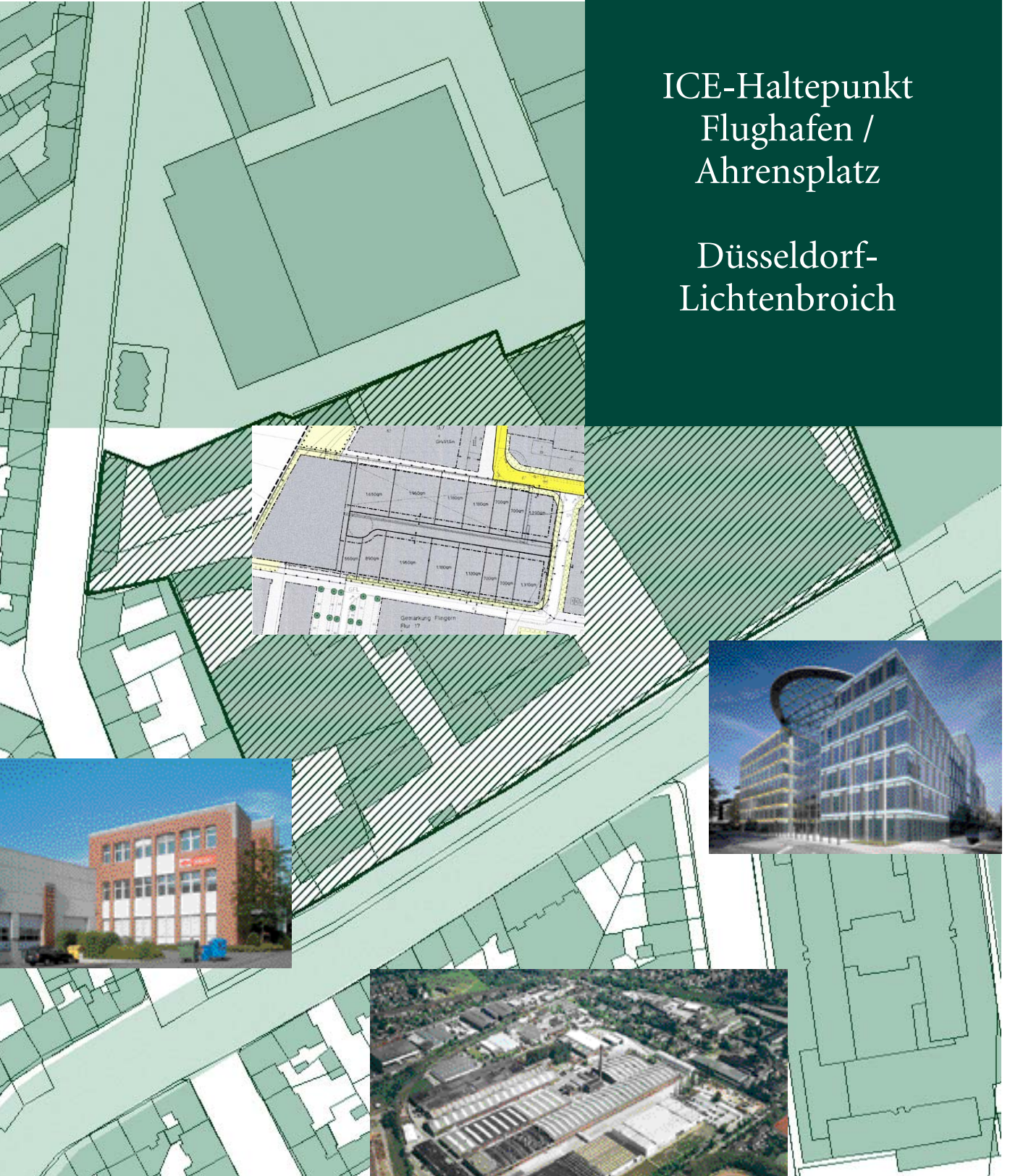




ICE-Haltepunkt Flughafen / Ahrensplatz

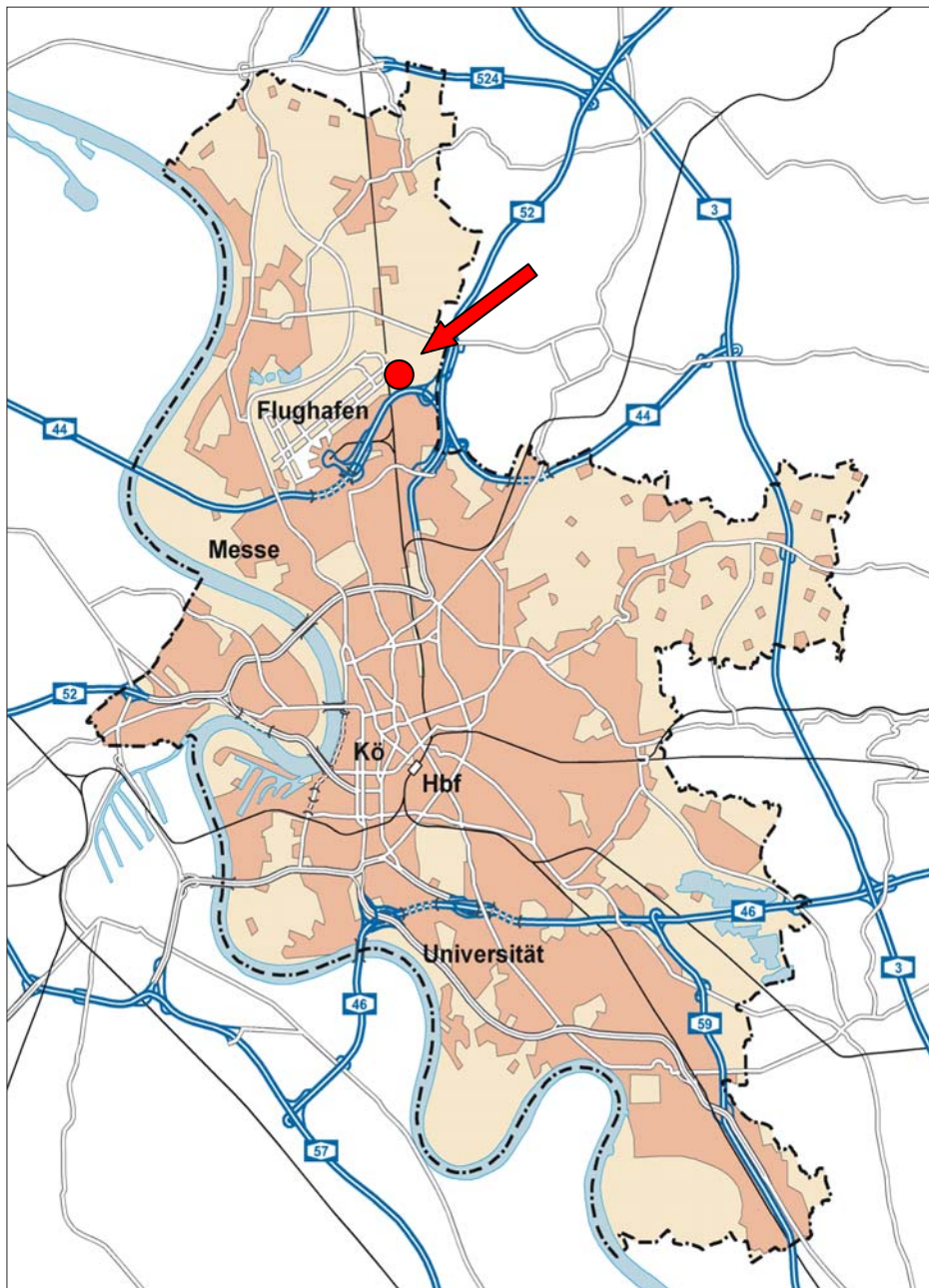
Düsseldorf-
Lichtenbroich



Das Grundstück **ICE-Haltepunkt Flughafen/ Ahrensplatz** befindet sich in unmittelbarer Nachbarschaft zum Flughafen Düsseldorf. Aufgrund der Lage in direkter Nähe zu den Autobahnen A 44 sowie A52 ist eine hervorragende Anbindung gegeben. Zudem verfügt das Gelände über einen eigenen Zugang zum ICE-Bahnhof, der an die spätere Bebauung angeschlossen werden kann.

Dienstleistungsunternehmen bieten sich hier am Flughafen Düsseldorf International optimale Standortbedingungen.

● ICE-Haltepunkt Flughafen / Ahrensplatz

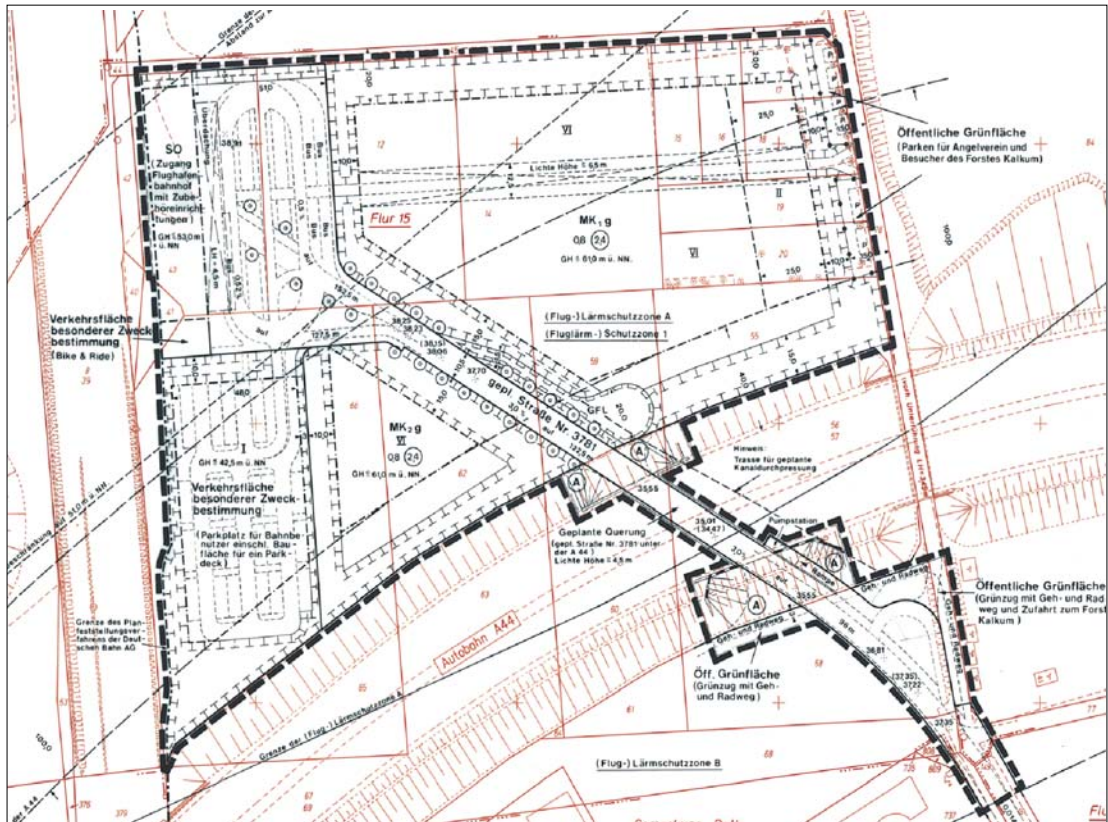




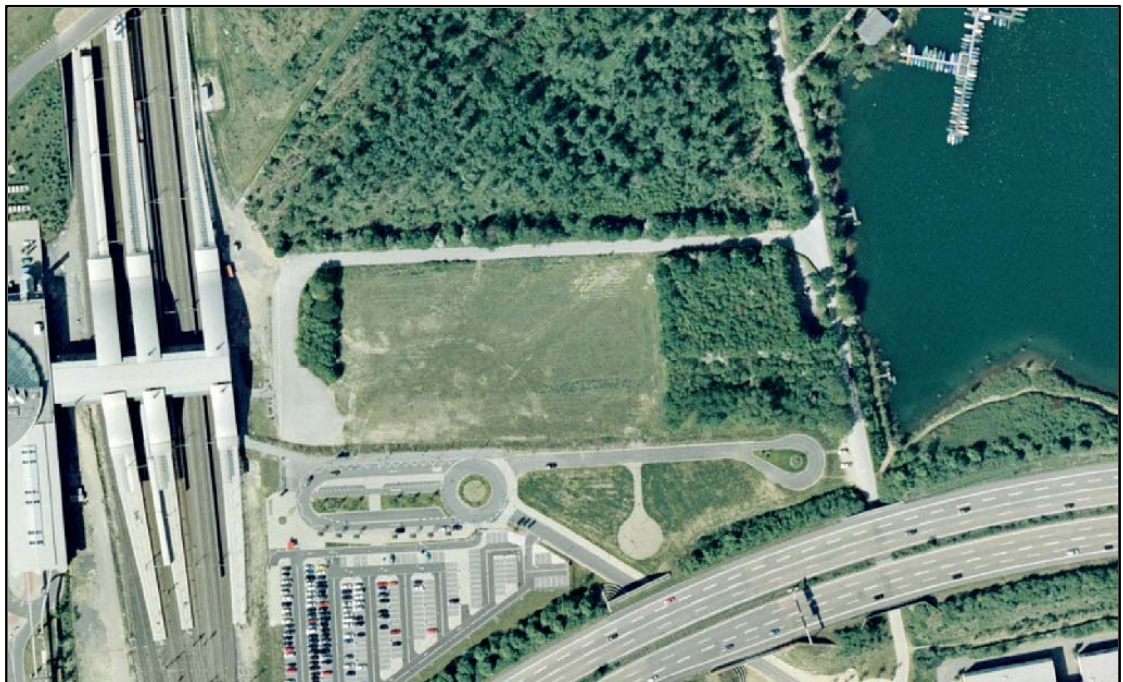
Projektanschrift	ICE-Haltepunkt Flughafen / Ahrensplatz
Projektname	
Nutzung	Büro/ Hotel möglich
Verfügbare Flächen	ca. 2,46 ha (BGF: 59.250 m ²)
Verfügbar ab	kurzfristig
Kaufpreis	VS / Richtwerte: Boden 300 €/m ² / 410 €/m ² BGF je nach Nutzungsart
Baurecht	B-plan ist rechtsverbindlich
Erschließung	vorhanden
Kaufpreis pro qm	Auf Anfrage
Bemerkung	
Ansprechpartner	Landeshauptstadt Düsseldorf Wirtschaftsförderungsamt Markus Dörsing / Bernd Weich Burgplatz 1 40213 Düsseldorf Tel.: 0211/89-93880 / Tel.: 0211/89-9 76 82



Verfügbare Fläche



Auszug aus dem Bebauungsplan 5584-03



Luftbild



Blick von Norden



Blick von Osten auf den ICE-Haltepunkt Flughafen



Grundstück: ICE-Haltepunkt Flughafen



Projektstudie / Animation

Herausgegeben von der

Landeshauptstadt Düsseldorf
Der Oberbürgermeister
Wirtschaftsförderungsamt
www.duesseldorf.de

Ansprechpartner

Markus Dörsing / Bernd Weich
Telefon: +49 (0) 2 11.89-93880 / -9 76 82
Telefax: +49 (0) 2 11.89-29 444
Email: markus.doersing@duesseldorf.de
bernd.weich@duesseldorf.de

Luftbilder und Kartengrundlage, Bilder
Stadt Düsseldorf · Vermessungs- und Katasteramt
Stand: Mai 2011