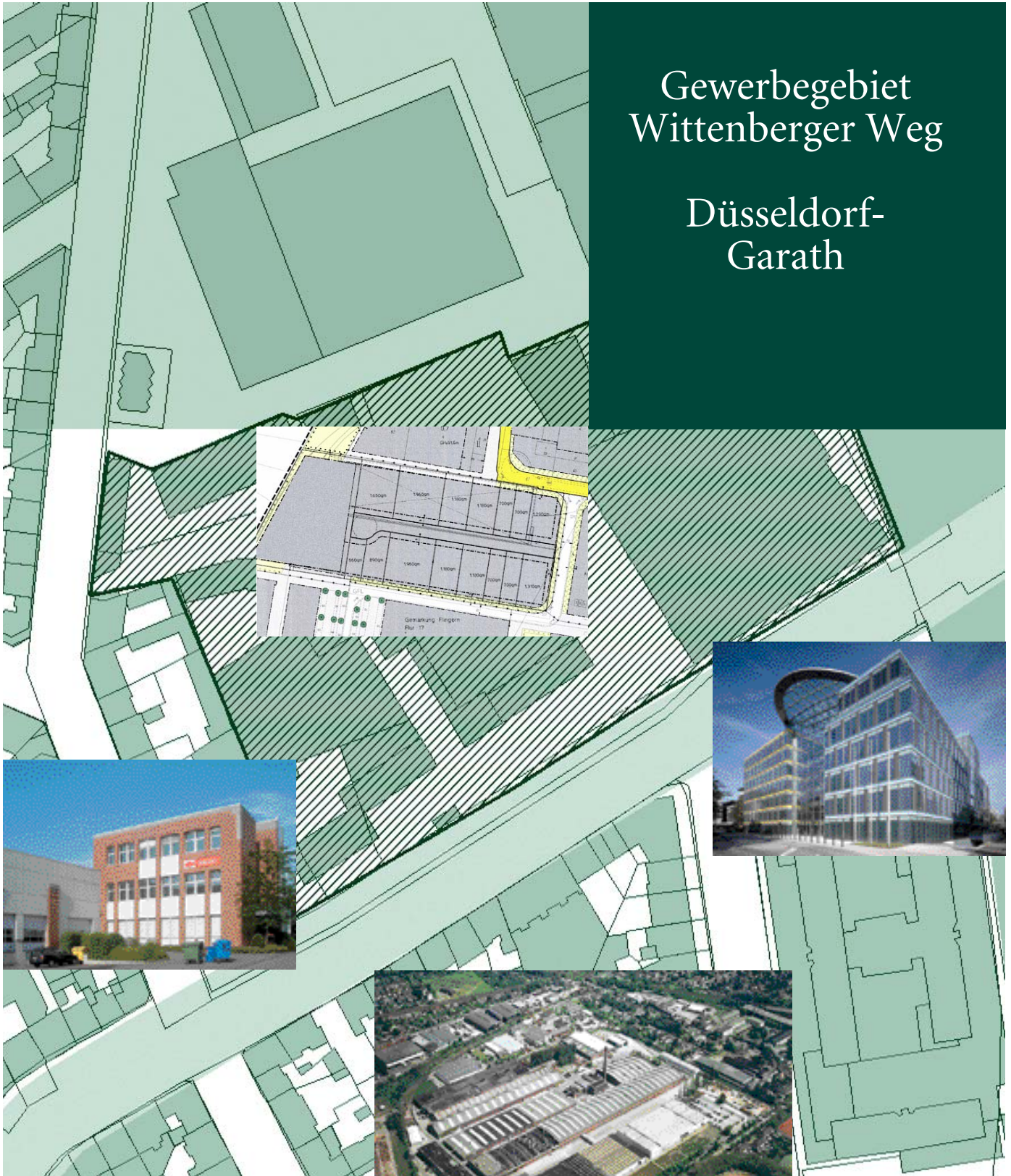




Wirtschaftsförderung
Landeshauptstadt Düsseldorf

Gewerbegebiet Wittenberger Weg

Düsseldorf- Garath





Das im Düsseldorfer Süden liegende Gewerbegebiet Wittenberger Weg gehört zum Stadtteil Garath und grenzt an den Benrather Produktionsstandort des Unternehmens ThyssenKrupp Nirosta.

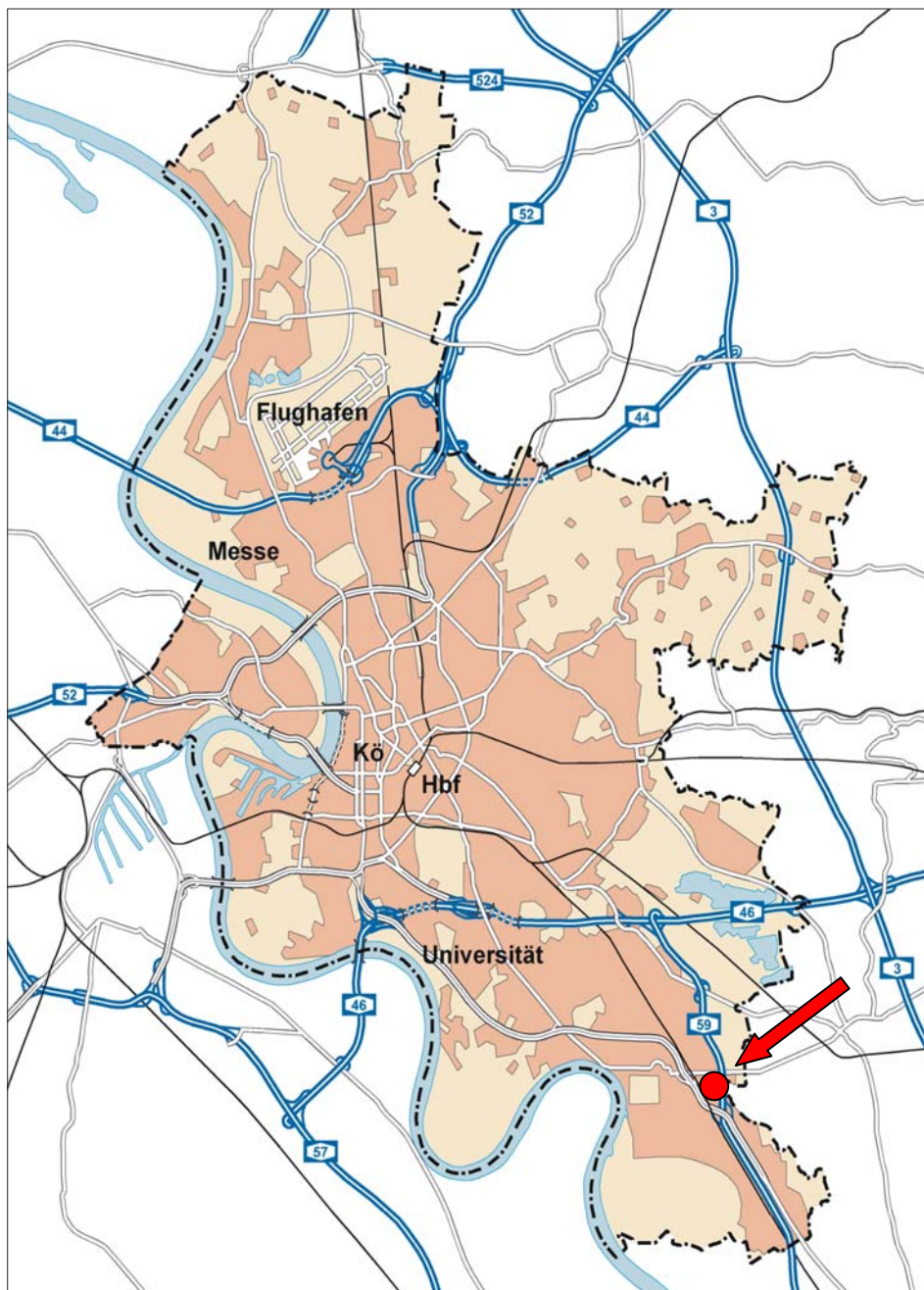
Darüber hinaus befindet sich in unmittelbarer Nähe der Sitz der Walther Flender-Gruppe, die sich u.a. auf die Herstellung von Kfz-Antriebstechniken und Maschinenbauelementen spezialisiert hat.

Es handelt sich um ein neu entwickeltes Gebiet, das viele Möglichkeiten, gerade für handwerkliche Betriebe und für Dienstleistungsunternehmen, bietet. So haben sich u.a. bereits zwei Gartenbauunternehmen, ein Bauunternehmen, ein Betrieb der Druckbranche und ein Reinigungsbetrieb angesiedelt.

Es stehen noch ca. 5.050 qm Gewerbeflächen zur Verfügung, die in Größen zwischen ca. 500 qm bis ca. 2.000 qm von erworben werden können.

Die verkehrsgünstige Lage zwischen der Autobahn A59 und der Bundesstraße B8 bietet gute Entwicklungsvoraussetzungen.

● Gewerbegebiet Wittenberger Weg / Düsseldorf-Garath



Der Standort

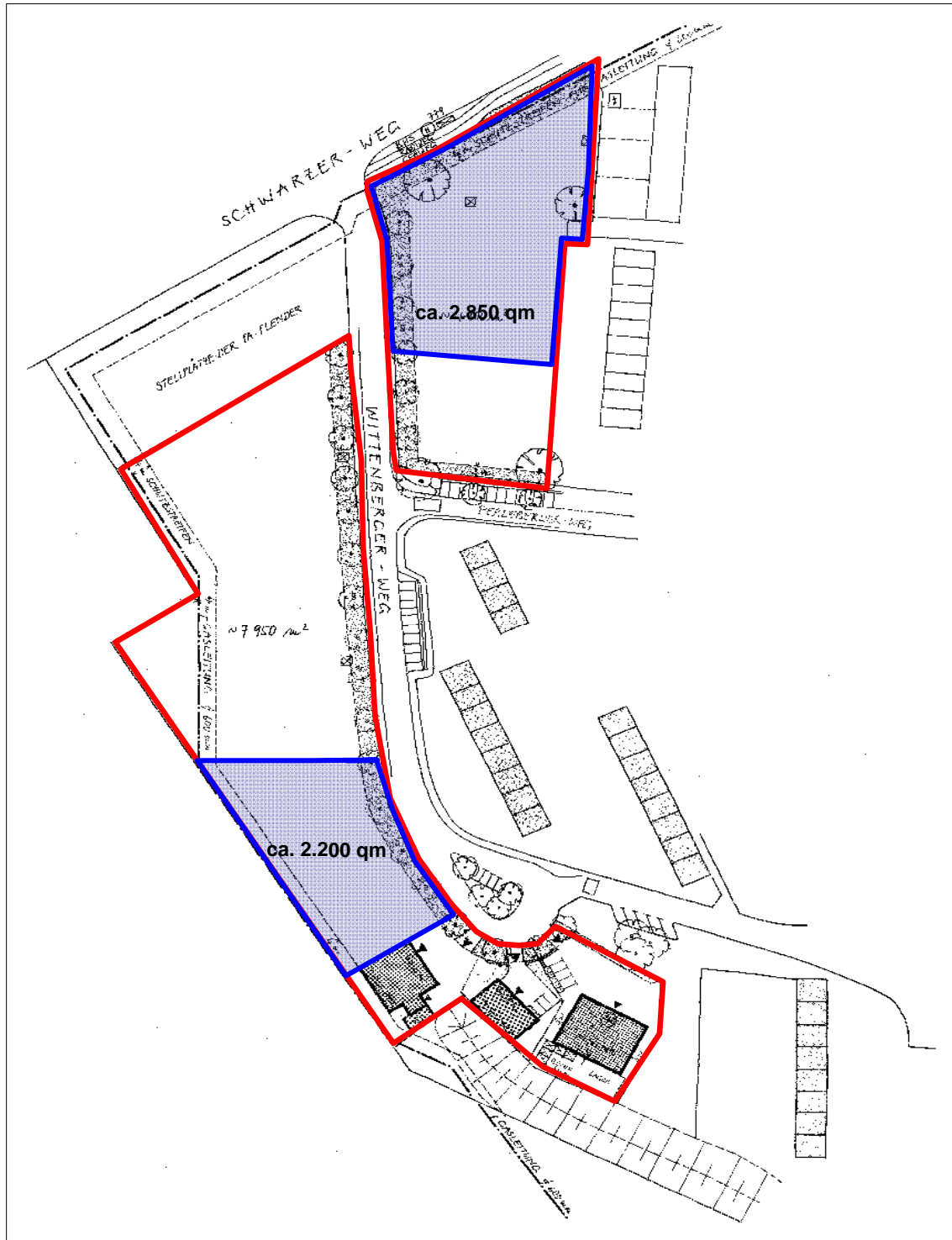


Wirtschaftsförderung
Landeshauptstadt Düsseldorf

Bezeichnung	Gewerbegebiet Wittenberger Weg
Lage	Düsseldorf-Garath
Gesamtgröße	ca. 12.000 qm
Verfügbare Flächen	noch ca. 5.050 qm (Teilflächen von ca. 500 qm bis ca. 2000 qm)
Verfügbar ab	kurzfristig
Baurecht	bebaubar nach § 34 BauGB
Erschließung	vorhanden
Kaufpreis pro qm	Baulandflächen: 145,00 EUR/qm Grünstreifen (vorgelagert, 5m breit): 25,00 EUR/qm Schutzstreifen Gasleitung: 72,50 EUR/qm
Ansprechpartner	Landeshauptstadt Düsseldorf Wirtschaftsförderungsamt Peter Blech Burgplatz 1 40200 Düsseldorf Tel.: 0211/89-9 76 87 peter.blech@duesseldorf.de



Gewerbegebiet Wittenberger Weg

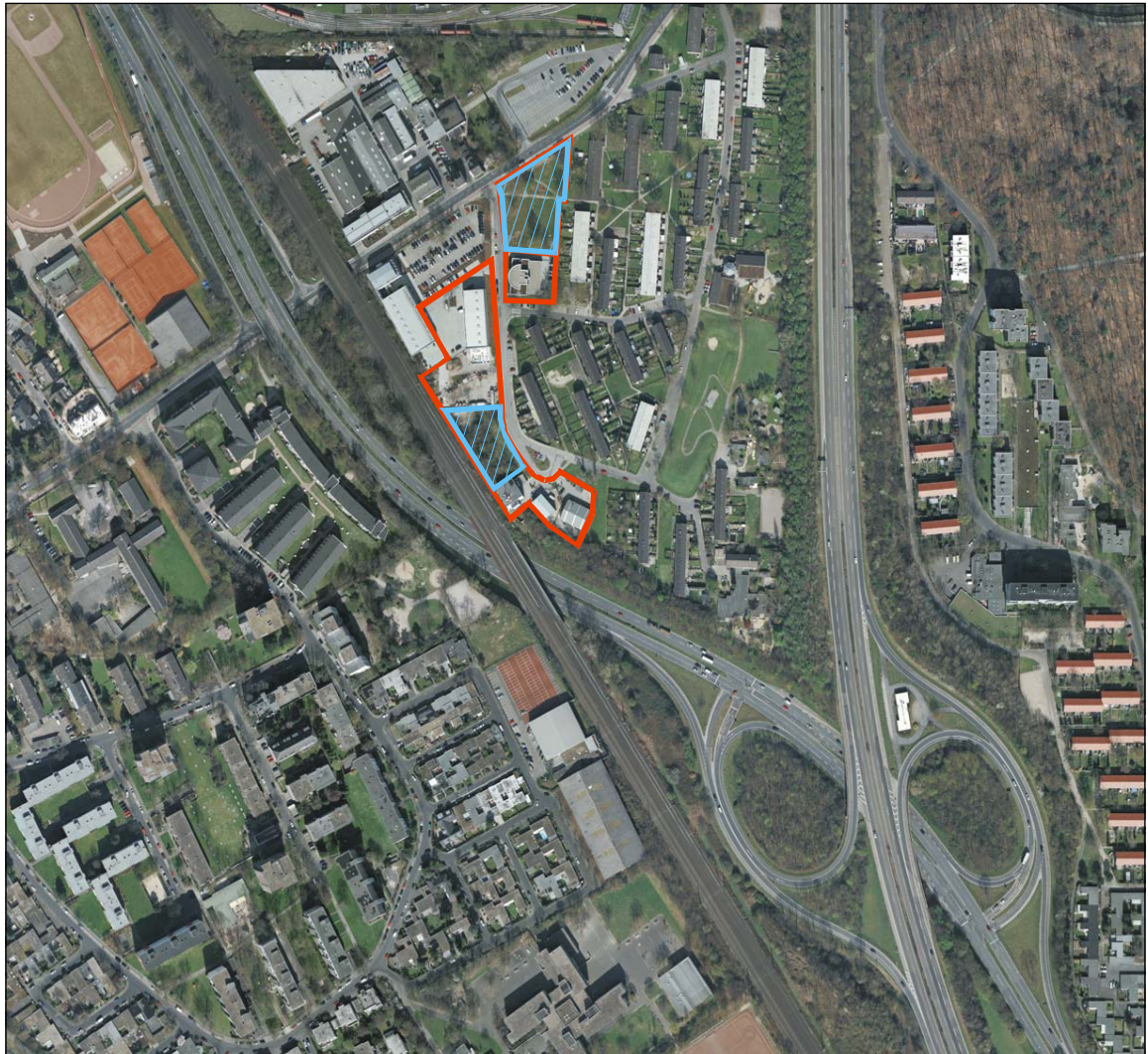




Gewerbegebiet Wittenberger Weg

Ausschnitt aus dem Bauprogramm Wittenberger Weg (unmaßstäblich)



Noch verfügbare Flächen (Stand 07/2009; die aktuelle Verfügbarkeit der Flächen ist mit dem Wirtschaftsförderungsamt abzustimmen; die Grundstücke können ggf. noch geteilt werden.)



-  Gewerbegebiet Wittenberger Weg
-  verfügbare Flächen



Herausgegeben von der

Landeshauptstadt Düsseldorf
Der Oberbürgermeister
Wirtschaftsförderungsamt
Burgplatz 1
40200 Düsseldorf

Ansprechpartner

Peter Blech
Telefon: +49 (0) 2 11.89-9 7687
Telefax: +49 (0) 2 11.89-2 9444
E.Mail: peter.blech@duesseldorf.de

Luftbilder und Kartengrundlage

Vermessungs- und Liegenschaftsamt
Stand: Mai 2011