

Das Düsseldorfer

Werte- und Kompetenzmodell



Wir für: Mehr Respekt und Wertschätzung.

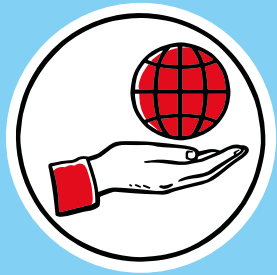
Wir kümmern uns nicht um irgendeine Stadt. Sondern um Düsseldorf. Wir sind da für die Bürger*innen und Besucher*innen Düsseldorfs und fühlen uns verbunden mit den Werten, die diese weltoffene und vielfältige Stadt ausmachen. Wir, das sind rund 10.500 Beschäftigte, die jeden Tag dafür sorgen, dass die Landeshauptstadt Düsseldorf I(i)ebenswert und vielseitig bleibt. Uns ist ein Arbeitsumfeld wichtig, das auf **Vertrauen** basiert, **Verantwortung** und **Offenheit** zulässt sowie von **Partnerschaft** und **Qualität** geprägt ist. Um das tun zu können, was uns Freude bereitet, unseren Job.

Damit dies gelingt, müssen die Rahmenbedingungen stimmen. Die Ergebnisse der Beschäftigtenbefragung haben gezeigt, wie wichtig es ist, dass wir uns in den Bereichen Führung und Zusammenarbeit weiterentwickeln. Als erstes Ergebnis und Basis weiterer Maßnahmen ist das **Düsseldorfer Werte- und Kompetenzmodell** entstanden. In Zukunft werden alle Personalmanagementmaßnahmen darauf aufbauen. So wollen wir gemeinsam und kontinuierlich eine Kultur schaffen, die **Respekt** und **Wertschätzung** für alle erlebbar macht.

Düsseldorfer Werte- und Kompetenzmodell

Was uns hinsichtlich Zusammenarbeit und Arbeitsqualität wichtig ist: **Werte**

Stadtverwaltung Düsseldorf – Dafür stehen wir ein



Verantwortung



Partnerschaft



Offenheit



Qualität



Vertrauen – Unsere Basis

Ziel: Gemeinsames Grund- und Selbstverständnis als Arbeitgeberin

Düsseldorfer Werte- und Kompetenzmodell

Was uns hinsichtlich Zusammenarbeit und Arbeitsqualität wichtig ist: **Werte**

Stadtverwaltung Düsseldorf – Dafür stehen wir ein

Verantwortung



- Selbstständigkeit
- Übernahme von Verantwortung
- Delegation
- Eigenverantwortung
- Glaubwürdigkeit
- Verlässlichkeit
- Entscheidungsbereitschaft
- Vorbild

Partnerschaft



- Respekt
- Wertschätzung
- Fairness
- Offene Kommunikation
- Ehrlichkeit
- Gegenseitige Unterstützung
- Teamgeist
- Rückendeckung
- Identifikation mit der Stadtverwaltung Düsseldorf und ihren Werten

Offenheit



- Flexibilität
- Vielfalt
- Chancengleichheit
- Vereinbarkeit von Beruf und Privatleben
- Entwicklungsbereitschaft
- Innovation/Kreativität
- Mut
- Veränderungsbereitschaft

Qualität



- Zeigen von Leistung
- Effizienz und Wirtschaftlichkeit
- Zielorientierung
- Kundenorientierung
- Engagement
- Blick für's Ganze
- Optimale Arbeitsbedingungen



Vertrauen – Unsere Basis

Ziel: Gemeinsames Grund- und Selbstverständnis als Arbeitgeberin

Düsseldorfer Werte- und Kompetenzmodell

Was wir von unseren Mitarbeitenden erwarten: **Basiskompetenzen**

Werte

Verantwortung



Partnerschaft



Offenheit



Qualität



Kompetenzen

- Wir sind uns unserer Vorbildfunktion als Mitarbeitende der Stadtverwaltung bewusst und übernehmen Verantwortung (**Verantwortungsbereitschaft**)
- Wir arbeiten selbstständig und treffen Entscheidungen im Rahmen unseres Aufgabenbereichs (**Selbstständigkeit**)

- Wir gehen respektvoll und wertschätzend miteinander um (**Kontaktfähigkeit**)
- Wir zeichnen uns durch unsere Dienstleistungsorientierung aus und suchen aktiv nach Lösungen (**Dienstleistungs- und Lösungsorientierung**)

- Wir sind lernfähig und geben unser Wissen weiter (**Entwicklungs- und Lernbereitschaft**)
- Wir sind gesellschaftlichen und strukturellen Veränderungen gegenüber offen (**Veränderungsbereitschaft**)

- Wir zeigen Eigeninitiative und geben jeden Tag unser Bestes (**Motivation und Leistungsbereitschaft**)
- Wir organisieren und planen unsere Tätigkeiten und erreichen so unsere Ziele (**Selbstorganisation und Ergebnisorientierung**)
- Wir arbeiten gewissenhaft und haben einen hohen Anspruch an unsere Arbeit (**Sorgfalt**)

Düsseldorfer Werte- und Kompetenzmodell

Was wir von unseren Führungskräften erwarten: **Führungskompetenzen**

Werte

Verantwortung



Partnerschaft



Offenheit



Qualität



Kompetenzen

- Wir leben unsere Erwartungen vor und gehen als Vorbilder voran (**Glaubwürdigkeit**)
 - Wir übertragen Verantwortung, begleiten unsere Mitarbeitenden bei ihrer Aufgabenerfüllung und geben ihnen ehrliches Feedback (**Motivationskompetenz**)
 - Wir treffen Entscheidungen unter Einbeziehung unserer Mitarbeitenden und übernehmen die Verantwortung dafür (**Entscheidungskompetenz**)
-
- Wir sorgen für Zusammenhalt und unterstützen unsere Mitarbeitenden in allen Lebensphasen (**Unterstützungskompetenz**)
 - Wir fördern all unsere Mitarbeitenden individuell und schaffen Raum zur Entwicklung (**Personalentwicklungskompetenz**)
-
- Wir gehen gemeinsam mit unseren Mitarbeitenden neue Wege (**Innovationskompetenz**)
 - Wir gehen Handlungsfelder offensiv an und führen Lösungen herbei (**Durchsetzungs- und Verhandlungskompetenz**)
-
- Wir setzen und vermitteln unsere Ziele und sorgen für deren Erreichung (**Ziel- und Ergebnisorientierung**)
 - Wir sehen Entwicklungen frühzeitig und gestalten unter Beteiligung unserer Mitarbeitenden unsere Arbeitsbereiche flexibel mit gesamtstädtischem Blick (**ganzheitlich-strategische Organisationskompetenz**)

Düsseldorfer Werte- und Kompetenzmodell

Wo wir die Werte und Kompetenzen wiederfinden: **Personalmanagement-Instrumente**

Düsseldorfer Werte- und Kompetenzmodell

Personalmanagement-Instrumente (exemplarische Auswahl)

Planen

- Bestandsanalyse
- Bedarfsplanung
- Personalkostenplanung
- Nachfolge-management
- Trendanalyse

Gewinnen

- Arbeitgeber-Attraktivität (Employer-Branding)
- Ausschreibungen
- Auswahlverfahren
- Ausbildung
- Diversity-management

Einsetzen

- Personaleinsatzmanagement
- Potenzialanalyse
- Kompetenzmanagement

Bewerten

- Beurteilung
- Leistungsorientierte Bezahlung
- Zielvereinbarungen

Entwickeln

- Neues Jahresgespräch
- Potenzialförderung
- Führungskarriere
- Fachkarriere
- Qualifizierungsmaßnahmen

Schützen

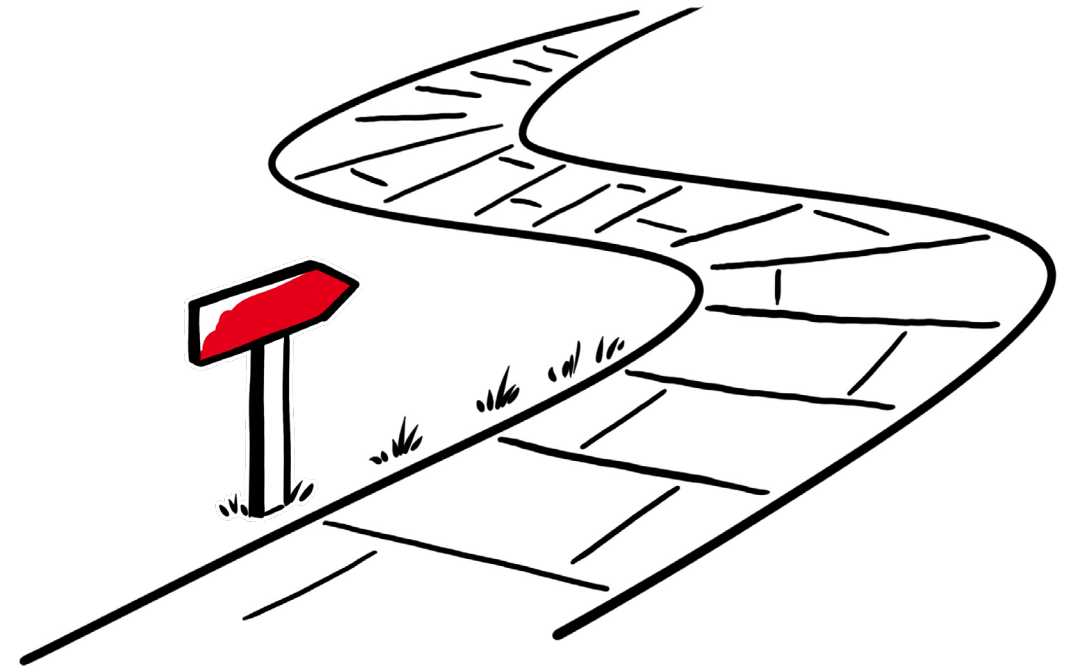
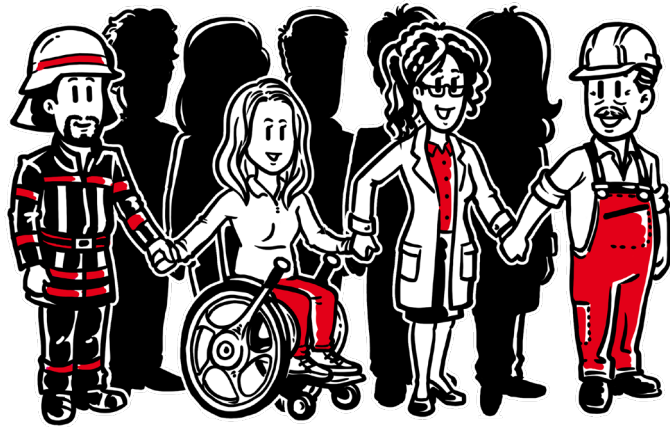
- Betriebliches Gesundheitsmanagement
- Betriebliche Gesundheitsförderung
- Betriebliches Eingliederungsmanagement
- Sozial-, Krisen-, Suchtberatung

Binden

- Vereinbarkeit Beruf und Familie
- Work Life Balance
- Attraktive Rahmenbedingungen

Fragen? Anregungen?

Hauptamt - Amt für Personal, Organisation und IT
E-Mail: Mitgestalten/AMT10/duesseldorf@duesseldorf



**Machen Sie sich mit uns
auf den Weg!**