

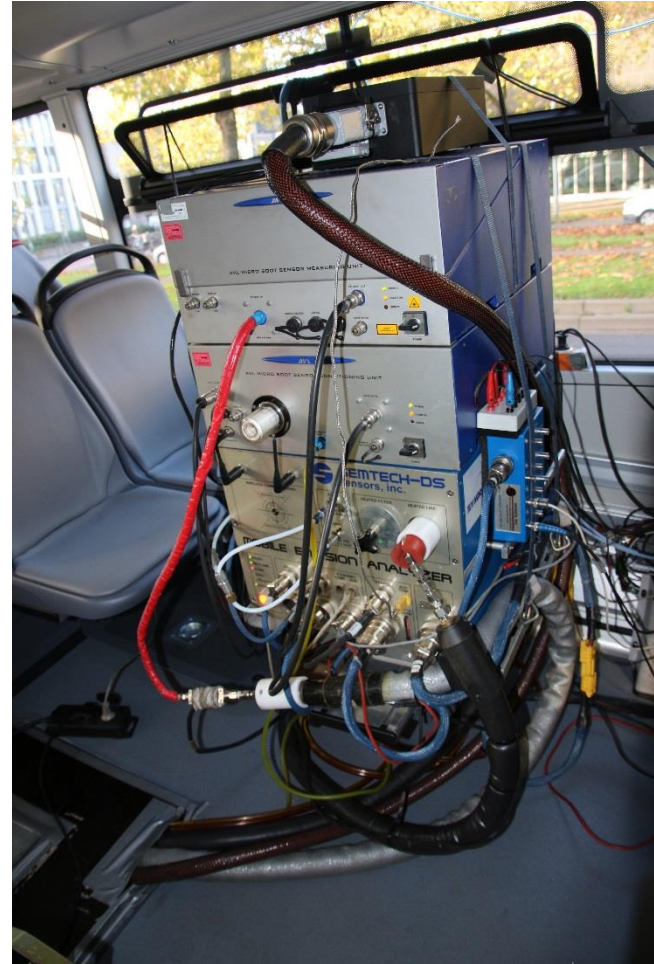


# RHEINBAHN DÜSSELDORF REALEMISSIONSMESSUNG

Abgasemissionsmessungen auf der Linienführung der Linien 785 und 725 mit einem Euro VI – Leichtbaumnibus VDL Citea LLE 120.

# INHALT

- Abgasemissionsmessungen
  - Streckencharakteristik
  - Streckenbezogene Emissionsmassen
  - Leistungsbezogene Emissionsmassen

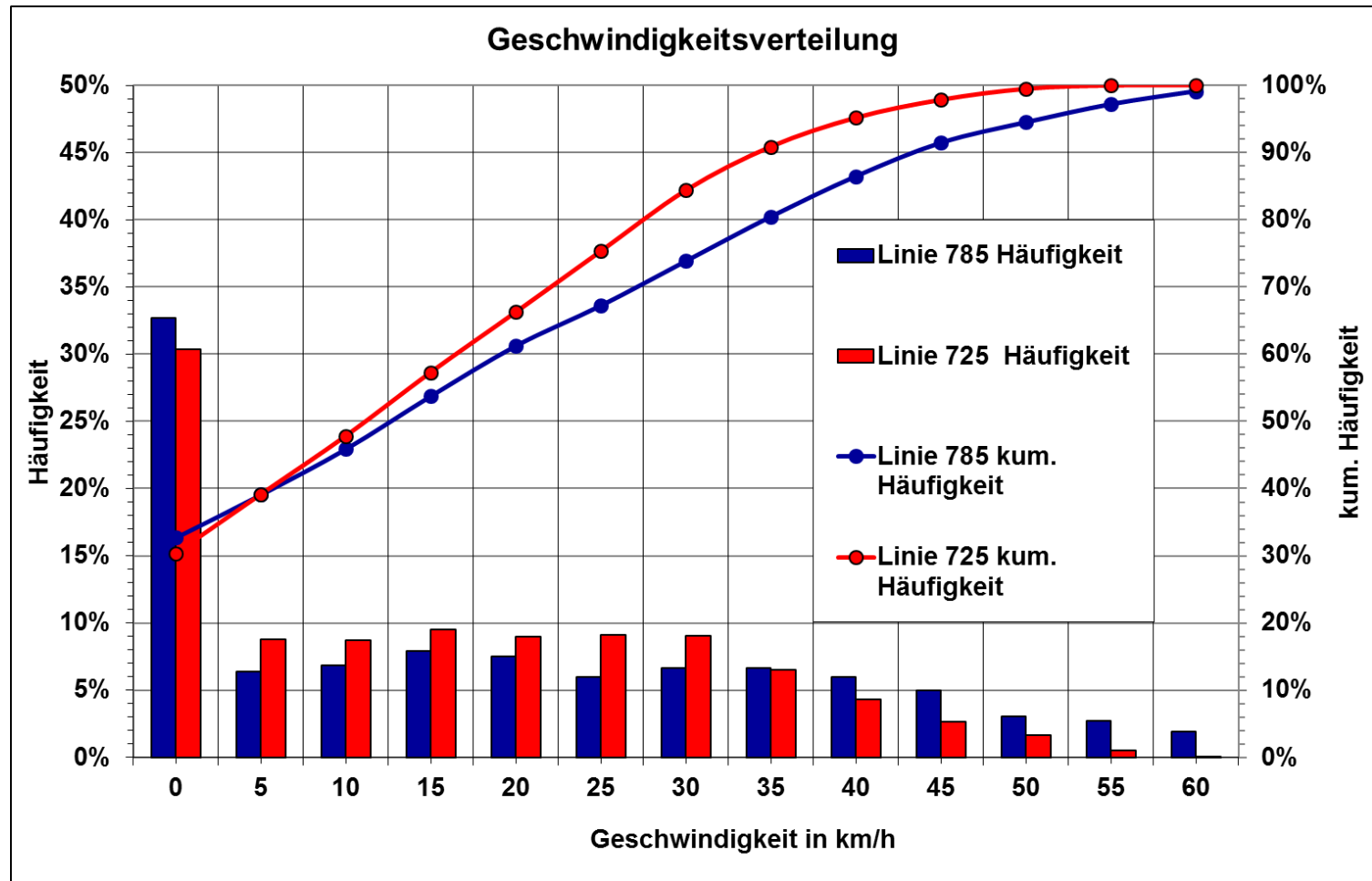


# ABGASEMISSIONSMESSUNGEN STRECKENCHARAKTERISTIK

- Linienführung der Linie 785 von Heinrich-Heine-Allee bis Werstener Dorfstraße

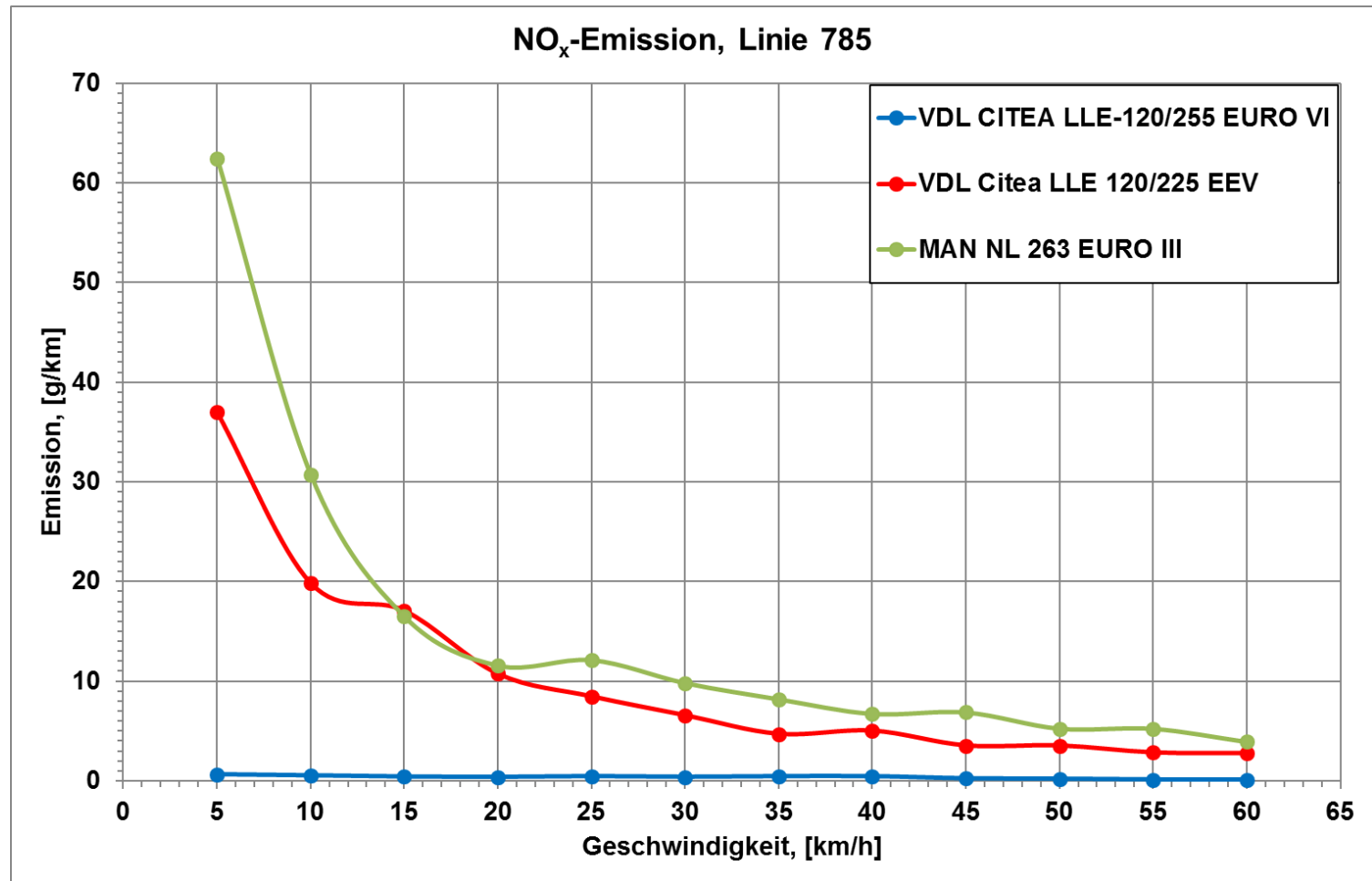


# ABGASEMISSIONSMESSUNGEN STRECKENCHARAKTERISTIK



# ABGASEMISSIONSMESSUNGEN

## STRECKENBEZOGENE EMISSIONSMASSEN



# ABGASEMISSIONSMESSUNGEN

## LEISTUNGSBEZOGENE EMISSIONSMASSEN

Datum	Fahrzeug	Linie	Runde	Dauer	Strecken-	Mittlere	Emissionen, [g/kWh]						Mittlere	Mittlere	Arbeit	
				[s]	distanz	Geschwindig	NOx	NO	NO2	CO2	HC	CO	Russ	Abgastemp.		Abgastemp.
					[m]	keit							[°C]	[°C]	[kWh]	
13.11.2017	VDL CITEA LLE-120/255 EURO VI	785	1	2517	12716,9	18,2	0,404	0,238	0,166	858,401	0,013	1,029	1,2286E-04	262,98	195,04	15,24
13.11.2017	VDL CITEA LLE-120/255 EURO VI	785	2	2359	12764,0	19,5	0,264	0,215	0,049	856,206	0,012	1,126	1,1919E-04	268,28	196,68	14,92
13.11.2017	VDL CITEA LLE-120/255 EURO VI	785	3	2465	12676,0	18,5	0,254	0,232	0,023	857,391	0,013	1,261	9,5952E-05	275,48	204,43	16,26
13.11.2017	VDL CITEA LLE-120/255 EURO VI	785	4	2368	12679,5	19,3	0,216	0,182	0,034	863,192	0,017	1,165	1,0801E-04	273,19	200,25	15,24
			Min	2359	12676,0	18,2	0,216	0,182	0,023	856,206	0,012	1,029	9,595E-05	262,976	195,04	14,92
			Max	2517	12764,0	19,5	0,404	0,238	0,166	863,192	0,017	1,261	1,229E-04	275,478	204,43	16,26
			Mittelwert	2427	12709,1	18,9	0,285	0,217	0,068	858,797	0,014	1,145	1,115E-04	269,982	199,10	15,42
			Standardabweichung	76,70	41,01	0,61	0,082	0,025	0,066	3,064	0,003	0,096	1,214E-05	5,551	4,162	0,584
			Varianz	4412,19	1261,17	0,28	0,005	0,000	0,003	7,041	0,000	0,007	1,105E-10	23,113	12,994	0,256
			Variationskoeffizient	3,16%	0,32%	3,25%	28,87%	11,56%	97,72%	0,36%	18,47%	8,39%	10,89%	2,06%	2,09%	3,79%

Datum	Fahrzeug	Linie	Runde	Dauer	Strecken-	Mittlere	Emissionen, [g/kWh]						Mittlere	Mittlere	Arbeit	
				[s]	distanz	Geschwindig	NOx	NO	NO2	CO2	HC	CO	Russ	Abgastemp.		Abgastemp.
					[m]	keit							[°C]	[°C]	[kWh]	
13.11.17	VDL CITEA LLE-120/255 EURO VI	725	5	4742	21970,6	16,7	0,159	0,130	0,029	867,825	0,012	1,123	1,230E-04	278,79	210,08	30,08
13.11.17	VDL CITEA LLE-120/255 EURO VI	725	6	5241	21900,9	15,0	0,224	0,181	0,043	893,824	0,016	1,223	1,247E-04	269,95	204,65	30,76
			Min	4742	21900,9	15,0	0,159	0,130	0,029	867,825	0,012	1,123	1,230E-04	269,953	204,65	30,08
			Max	5241	21970,6	16,7	0,224	0,181	0,043	893,824	0,016	1,223	1,247E-04	278,786	210,08	30,76
			Mittelwert	4992	21935,7	15,9	0,191	0,155	0,036	880,824	0,014	1,173	1,239E-04	274,370	207,37	30,42
			Standardabweichung	352,85	49,30	1,16	0,046	0,036	0,010	18,384	0,003	0,071	1,176E-06	6,246	3,838	0,476
			Varianz	62250,25	1215,43	0,67	0,001	0,001	0,000	168,988	0,000	0,002	6,914E-13	19,504	7,364	0,113
			Variationskoeffizient	7,07%	0,22%	7,29%	23,96%	23,18%	27,33%	2,09%	20,63%	6,01%	0,95%	2,28%	1,85%	1,57%