



Landeshauptstadt Düsseldorf
Feuerwehr und Rettungsdienst

Informationen zur Erstellung von Feuerwehrplänen

-

Musterobjektplan
Mustergeschossplan
Musterübersichtsplan

Herausgeber:
Feuerwehr und Rettungsdienst
Landeshauptstadt Düsseldorf
37/5 -Prävention-
Hüttenstraße 68
40215 Düsseldorf

Zuständigkeit und Kontaktangaben

Anschrift Branddirektion

Feuerwehr und Rettungsdienst
Landeshauptstadt Düsseldorf
Hüttenstraße 68
40215 Düsseldorf
Telefon: 0211/38 89 0
Telefax: 0211/37 15 74

Fachabteilung

Abteilung 37/5 - Prävention
Fax: 0211/89 20 60 9
E-Mail: vb-feuerwehr@duesseldorf.de

Feuerwehrpläne und Feuerwehrlaufkarten

Sachgebiet 37/53 - Feuerwehrpläne, Störfallbetriebe und Bevölkerungsschutz
E-Mail: feuerwehrplan@duesseldorf.de

Brandmelde-/Löschanlagen und Feuerwehrschlüsseldepots

Sachgebiet 37/52 - Brandverhütungsschauen
E-Mail: brandmeldeanlagen@duesseldorf.de

Objektfunkversorgungsanlagen

Sachgebiet 37/32 - Funktechnik
E-Mail: funktechnik.feuerwehr@duesseldorf.de

Hinweis

Die angehängten Musterpläne zeigen lediglich Layoutbeispiele. Beachten Sie zu Planumfang und Planinhalt die Hinweise im Schriftteil der Informationen für Planersteller, sowie die Symbolvorgaben im Anhang A – Symbole für Feuerwehrpläne.

Musterobjekt, Musterstraße 10

Für T2 und Halle

Novac 1230
EG - Lager

Teilsprinklerung
EG

analog: 56 bG/U
digital: DMO OV_A
OV_Res

1234

Musterplan der Feuerwehr Düsseldorf. Änderung und Fremdnutzung (auch der eingebetteten Symbole) ist untersagt.



Legende

- Betrachtetes Objekt
- Öffentliche Verkehrsfläche
- Nichtöffentliche Verkehrsfläche
- Gehwege
- Treppenträume
- Bereiche mit besonderen Gefahren im Aussenbereich
- Für FW-Fahrzeuge nicht befahrbar - eingeschränkte Traglast
- Aufstellflächen und Sonderwege der Feuerwehr
- Hauptzufahrt
- Umriss Untergeschoss

- 10** Hausnummer
- Hauptzugang der Feuerwehr
- Nebenzugang
- Brandwand
- Zugang für Feuerwehr mit FBF-Doppelschließung
- FBF**
- FSD A** Feuerwehrschränke / Typ
- FSE** Freischaltelement
- Blitzleuchte

- Informationen für die Feuerwehr
- FAT** Feuerwehrranzeigetableau
- FBF** Feuerwehrbedienfeld
- Bedienstelle Gebäudefunkanlage
- Nachbarinfostelle
- Gebäudefunkanlage

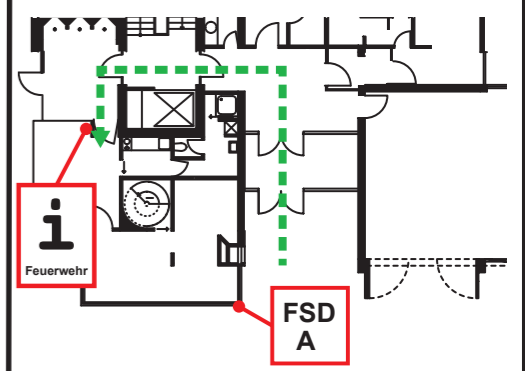
- T 4** Treppenraum mit brandschutztechnisch bemessener Abtrennung
- Feuerwehraufzug
- Sprinkleranlage
- Gaslöschanlage
- Mechan. Entrauchung

- Einspeisung Sprinklertank
- Unterflurhydrant mit Nennweite
- 200-
- Sammelplatz

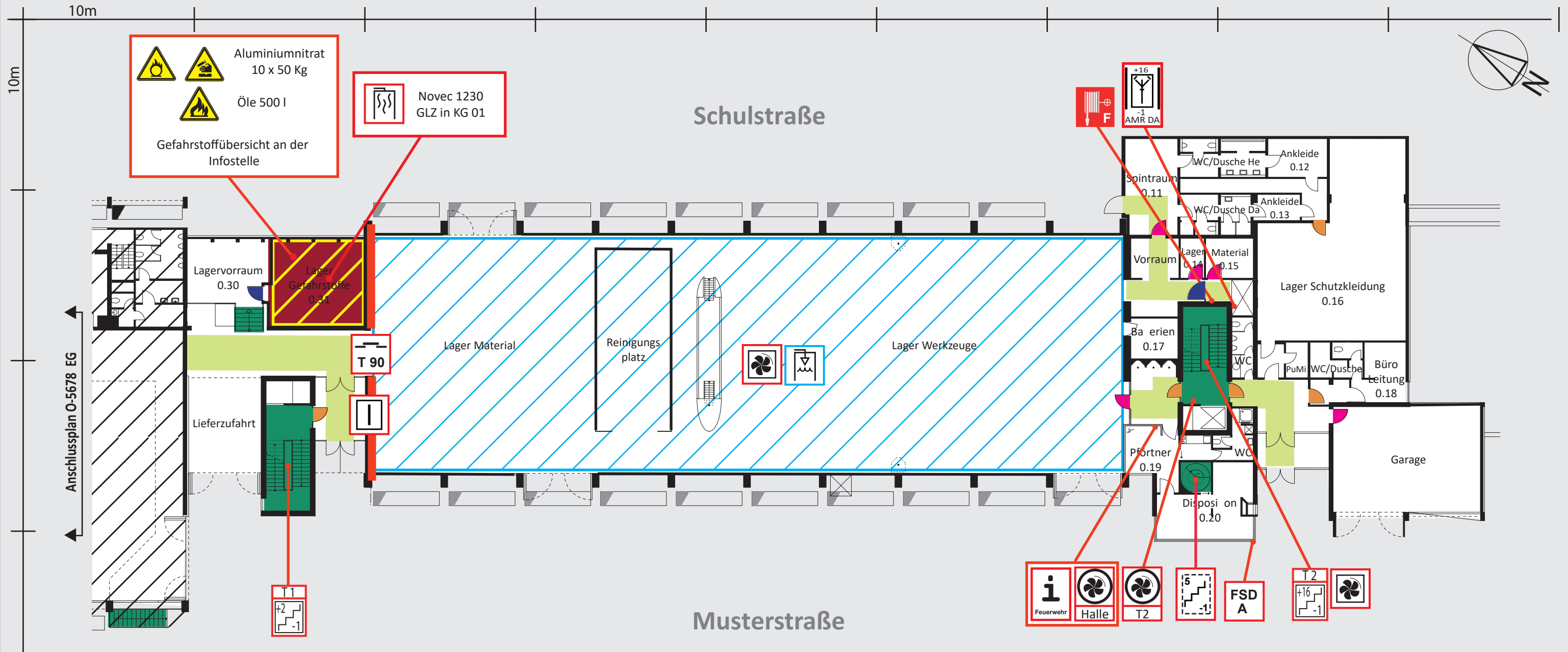
Hauptgefahren im Objekt

- Elektrische Hochspannung
- Brandfördernder Stoff
- Brennbare Flüssigkeit
- Ätzende Stoffe

Detail Zugang / Infostelle



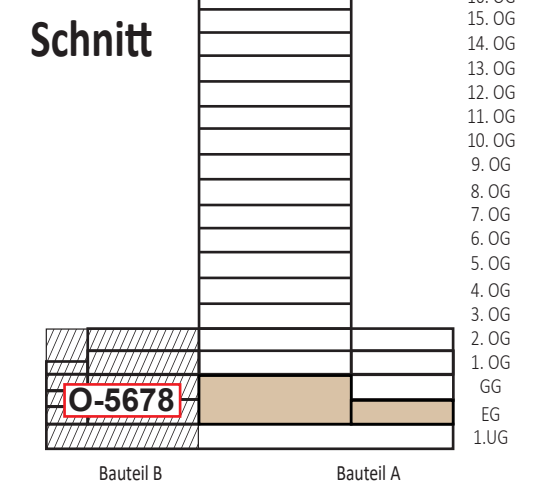
Planersteller / -stand
FEUERWEHR DÜSSELDORF
 37/53 F. Morawietz 03/2024



Musterplan der Feuerwehr Düsseldorf. Änderung und Fremdnutzung (auch der eingebetteten Symbole) ist untersagt.

Legende

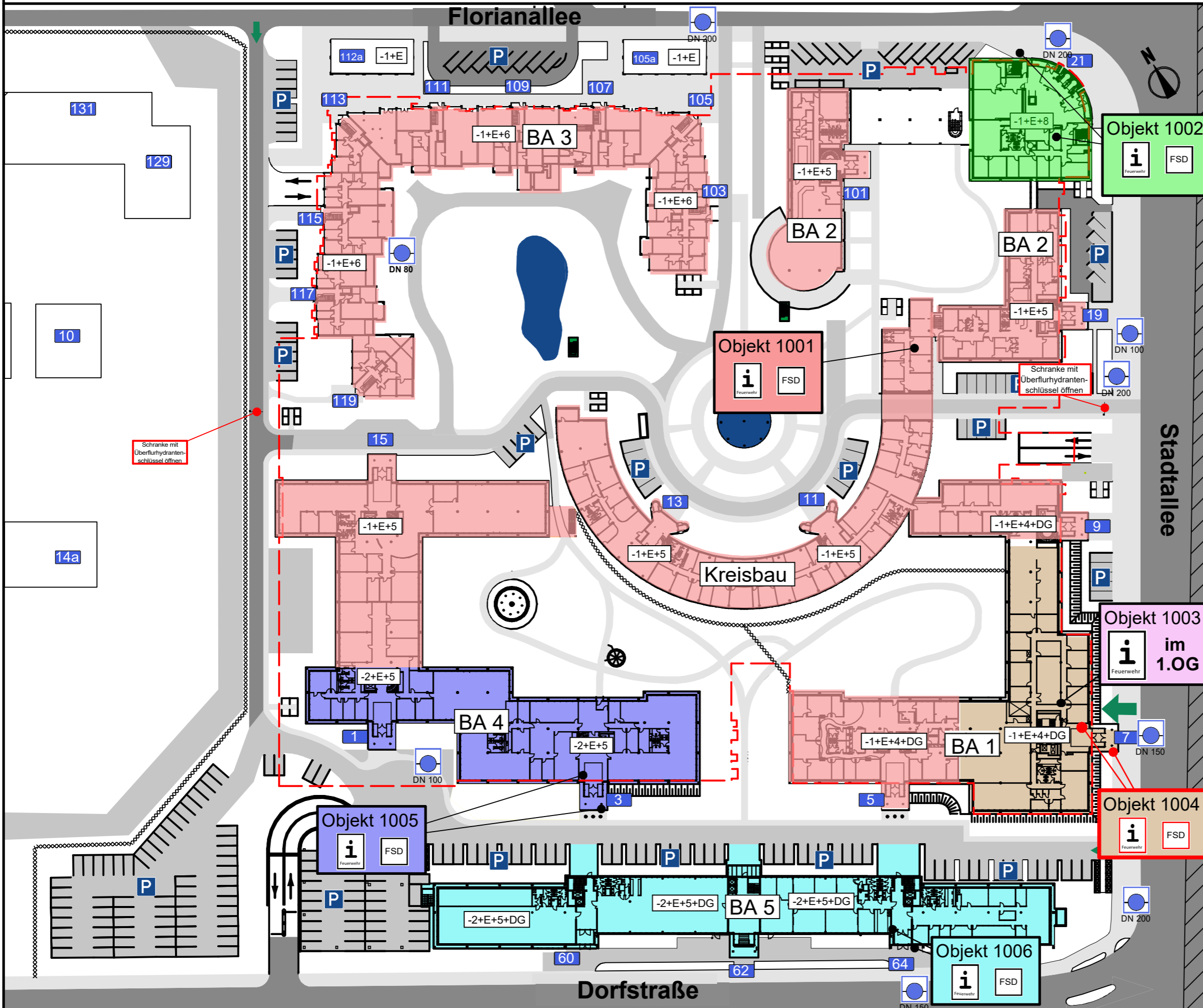
	Treppenträume		Feuerwehrschiebetor / Typ		Informationen für die Feuerwehr		Treppenraum mit brandschutztechnisch bemessener Abtrennung		Feuerwehraufzug
	Flure und Rettungswege		Freischaltelelement		Feuerwehranzeigetableau		Rauchschutztüre		Sprinkleranlage / Sprinklerbereich
	Stellen oder Bereiche mit besonderen Gefahren		Blitzleuchte		Feuerwehrrufenfeld		Brandschutztüre T 30 mit Rauchschutz		Gaslöschanlage / Gaslöschbereich
	Fremdobjekt		Brandwand		Bedienstelle Gebäudefunkanlage		Brandschutztüre T 90 mit Rauchschutz		Wandhydrant Typ F
	Brandfördernder Stoff		Mechan. Entrauchung		Treppe ohne brandschutztechnisch bemessener Abtrennung		Brandschutzschiebetor T 90		
	Brennbare Flüssigkeit		Bedienstelle Mech. Entrauchung						
	Ätzende Stoffe								



Planersteller / -stand

FEUERWEHR DÜSSELDORF
37/53 F. Morawietz

03/2024



Legende

- | | |
|---|---|
| Objekt 1001
Stadtallee 1-21,
FLorianallee 101-119
Florianpark BA 1-BA 4 | Objekt 1002
Stadtallee 19-21,
Florianallee 101
Florianpark BA 2 |
| Objekt 1003
Stadtallee 7,
Florianpark BA 1,1.OG | Objekt 1004
Stadtallee 7,
Florianpark BA 1 |
| Objekt 1005
Stadtallee 1-3
Florianpark BA 4 | Objekt 1006
Dorfstraße 60-64
Florianpark BA 5 |
| Öffentl. Verkehrsflächen | Gehwege |
| Flächen für die Feuerwehr
befahrbar | Betrachtetes
Objekt |
| BA 5 Bauteilbezeichnung | 7 Hausnummer, insbes.
Nachbargebäude |
| Hauptzugang | i Feuerwehrschilderdepot |
| i Informationen für die
Feuerwehr | FSD Freischaltelement |
| FBF Feuerwehrbedienfeld | FSE Freischaltelement |
| FAT Feuerwehrranzeigetableau | FSD Feuerwehrschilderdepot des
Nachbarobjekts |
| i Informationsstelle des
Nachbarobjekts | Verlauf Tiefgarage |
| Unterflurhydrant mit Angabe der
Leitungsnennweite | |