

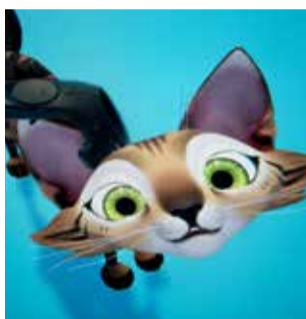


# ANIMAL ACTORS

## TIERISCHE STARS IN FILM UND TV

AUSSTELLUNG UND FILMREIHE  
24. NOVEMBER 2022 BIS 31. JULI 2023

Düsseldorf  
Nähe trifft Freiheit



werden damit auch die literarischen und ikonographischen Rückgriffe auf die Kunst- und Kulturgeschichte, die das Tier als Freund und Gefährte ebenso wie als Projektionsfläche für unterdrückte Ängste und Triebe zeichnen. Nicht selten stellt sich dieses Verhältnis als Hybridisierung dar: die Tiere werden vermenschlicht oder ihre Eigenschaften den Menschen zugeschrieben. Hochaktuell setzt sich die Ausstellung auch mit tierethischen Fragen auseinander.

Verschiedene interaktive Stationen bieten den Besucher\*innen die Gelegenheit, selbst den „filmischen Tieren“ nahe zu kommen. So kann eine virtuelle Katze gestreichelt und mit ihr gespielt werden, ein Dialog zwischen einem Waschbären und einer Schildkröte synchronisiert oder die eigene Mimik und Bewegung auf einen Hirschkopf übertragen werden.

Nur selten zu sehende Originalrequisiten, Set-Fotos, Merchandising und Produktionsmaterialien sowie ausgewählte Filmausschnitte erlauben ein Wiedersehen mit internationalen Stars wie „Lassie“, „Flipper“, „Fury“, „Bambi“ oder auch dem „weissen Hai“ – letzterer wartet sogar als originalgetreuer, furchterregender Nachbau auf die Besucher\*innen. Highlights sind unter anderem auch die Schildkröte „Morla“ aus der **UNENDLICHEN GESCHICHTE** und eine Serie von Masken aus **PLANET DER AFFEN**.

Das Kino Black Box im Filmmuseum zeigt während der gesamten Ausstellung ein umfangreiches Filmprogramm mit monatlich wechselnden Schwerpunkten zu der Geschichte und dem Einsatz von Tieren im Film.

# ANIMAL ACTORS

## TIERISCHE STARS IN FILM UND TV

**S**chon in der Vor- und Frühzeit des bewegten Bildes wurden Tiere vor die Kamera gebracht, seitdem sind sie aus dem Spielfilm als Begleiter der Schauspieler\*innen und nicht selten sogar als die eigentlichen Helden nicht wegzudenken. Letzteres gilt umso mehr für den Animationsfilm.

Die Tierdokumentation hingegen hat von den Anfängen der Kinematographie bis zu heutigen aufwendigen Produktionen stets neue Quantensprünge für die Filmtechnik geliefert.

Die Ausstellung „Animal Actors - Tierische Stars in Film und TV“ präsentiert erstmals einen genreübergreifenden, umfassenden Einblick in die facettenreiche Geschichte und Gegenwart des Einsatzes von Tieren im Film - gleichzeitig spürt sie der besonderen Beziehung zwischen Mensch und Tier nach.

Die Bezugnahme des Menschen zum „filmischen Tier“ spannt den Bogen vom Tiertraining bis zur heutigen Möglichkeit, ein real erscheinendes Tier virtuell im Computer zu entwickeln. Untersucht

## Filmbildung und Museumspädagogik

PROGRAMM ZUR SONDERAUSSTELLUNG

Die Sonderausstellung „Animal Actors - Tierische Stars in Film und TV“ wird durch ein umfangreiches diversitätssensibles Bildungsprogramm begleitet, das alle Generationen und Menschen mit verschiedenen kulturellen und gesellschaftlichen Hintergründen berücksichtigt. Die Formate fördern sowohl theoretisch als auch praktisch die Teilhabe an Themen wie Tierethik, Umwelt, Helden der Kindheit, Naturbeherrschung,

aber auch zu filmspezifischen Inhalten wie Tierdokumentationen, Animation (klassisch oder computergeneriert) oder die Synchronisation.

Alle Formate sind auch buchbar als: außerschulischer Lernort, Geburtstagsfeier für kleine und große Filmliebhaber\*innen, Betriebs- oder Vereinsausflug, Familienausflug, Ferienprogramm.

### FOLGENDE BILDUNGSFORMATE STEHEN ZUR AUSWAHL:

- **FÜHRUNGEN** auf Wunsch in Kombination mit der Dauerausstellung (45 bis 90 Min)
- **SEMINARE** z.B. Tierethik, Tier-Mensch Beziehungen, Dokumentationen (120 Min)
- **WORKSHOPS** z.B. Animationsfilm, Daumenkino, Schattenspiel (120 bis 180 Min)
- **FILMVORFÜHRUNGEN** für Bildungseinrichtungen (circa 120 Min)
- **QUALIFIZIERUNGSMABNAHMEN & INFORMATIONS-VERANSTALTUNGEN** (120 bis 180 Min.)

### DIE FORMATE RICHTEN SICH AN:

- **BILDUNGSEINRICHTUNGEN** (Kitas, Schulen aller Schulformen, Universitäten)
- **MULTIPLIKATOREN** (Lehrkräfte und Erzieher\*innen)
- **JUGENDFREIZEIT-EINRICHTUNGEN**
- **MENSCHEN MIT FLUCHTERFAHRUNGEN**
- **ERWACHSENENGRUPPEN** (Vereine, Firmen, Seniorenresidenzen, Freundeskreise)
- **FACHPUBLIKUM**
- **FAMILIEN**
- **FÖRDERWERKSTÄTTEN** (WfbM)

### HINWEISE FÜR SCHULEN:

Die Programme Führungen, Workshops und Seminare orientieren sich am Lehrplan. Die Kompetenzbereiche Rezeption und Produktion werden durch Sichtung und Analyse von Filmeinheiten sowie durch das Ausprobieren der interaktiven Stationen und der filmpraktischen Arbeit geschult. Wir bieten Anknüpfungen an fächerrelevante Themen wie: Tierethik, Umwelt, Artenschutz, Ökosysteme, „Ich und das Tier“ und Erkenntnistheorie. **EMPFOHLENE FÄCHER:** Biologie, praktische Philosophie, Literatur, Kunst, Religion, Erdkunde, Sachunterricht

Für Bildungseinrichtungen ist die Durchführung von Programmen nach Absprache außerhalb der Öffnungszeiten und montags möglich.

### ALLGEMEINE HINWEISE ZUR BUCHUNG:

- Alle Programme nach Absprache in verschiedenen Sprachen sowie in einfacher Sprache möglich
- Informationen zu den Kosten: <https://www.duesseldorf.de/filmmuseum/medienpaedagogik.html>
- Die Gruppengröße variiert nach Format und wird bei der Buchung abgesprochen

# FILMREIHE ZUR AUSSTELLUNG (TEIL 1: NOVEMBER 2022 - MÄRZ 2023)

## ANIMAL ACTORS - TIERISCHE STARS IN FILM UND TV

### NOVEMBER 2022: TIERISCHE STARS

So. 06.11., 18:00 Uhr	<b>LASSIE COME HOME HEIMWEH</b> USA 1943, 89 min, OF
Sa. 12.11., 19:00 Uhr	<b>BLACK BEAUTY</b> D/E 1971, 84 min, DF
So. 12.11., 21:00 Uhr	<b>MOBY DICK</b> USA 1956, 116 min, OF
So. 13.11., 17:30 Uhr	<b>LASSIE COME HOME HEIMWEH</b> USA 1943, 89 min, OF
So. 20.11., 18:00 Uhr	<b>BLACK BEAUTY</b> D/E 1971, 84 min, DF
So. 20.11., 20:00 Uhr	<b>FLIPPER</b> USA 1963, 90 min, DF
So. 27.11., 12:00 Uhr	<b>FLIPPER</b> USA 1963, 90 min, DF

### DEZEMBER 2022: DISNEY + ANIMATION

So. 04.12., 17:00 Uhr	<b>BAMBI</b> USA 1942, 69 min, DF
So. 11.12., 13:30 Uhr	<b>THE JUNGLE BOOK DAS DSCHUNGELBUCH</b> USA 1967, 75 min, DF
So. 18.12., 15:00 Uhr	<b>ARISTOCATS</b> USA 1970, 78 min, DF
So. 18.12., 16:30 Uhr	<b>ROBIN HOOD</b> USA 1973, 80 min, DF
Fr. 23.12., 19:00 Uhr	<b>WATERSHIP DOWN UNTEN AM FLUSS</b> GB 1978, 92 min, DF
Fr. 23.12., 21:00 Uhr	<b>ISLE OF DOGS ISLE OF DOGS - ATARIS REISE</b> USA/D/J 2018, 101 min, OmU
Fr. 30.12., 17:00 Uhr	<b>PADDINGTON</b> GB 2014, 95 min, DF
Fr. 30.12., 19:00 Uhr	<b>ZOOPTIA ZOOMANIA</b> USA 2016, 106 min, DF

### JANUAR 2023: ARNE SUCKSDORFF

Mi. 04.01., 20:00 Uhr	<b>DET STORA ÄVENTYRET DAS GROSSE ABENTEUER</b> SWE 1953, 94 min, OmeU davor: <b>EN KLUVEN VÄRLD A DIVIDED WORLD</b> SWE 1948, 18 min, OmeU
So. 08.01., 17:30 Uhr	<b>DET STORA ÄVENTYRET DAS GROSSE ABENTEUER</b> SWE 1953, 94 min, OmeU davor: <b>EN KLUVEN VÄRLD A DIVIDED WORLD</b> SWE 1948, 18 min, OmeU
Mi. 11.01., 20:00 Uhr	<b>EN DJUNGELSAGA DSCHUNGELSAGA</b> SWE 1957 75 min, OmeU davor: <b>SKUGGOR ÖVER SNÖN SHADOWS ON THE SNOW</b> SWE 1946, 10 min, OmeU
Mi. 18.01., 20:00 Uhr	<b>POJKEN I TRÄDET DER WILDERER VOM TEUFELSMOOR</b> SWE 1961, 85, OmeU davor: <b>EN SOMMARSAGA A TALE OF SUMMER</b> SWE 1941, 13 min, OmeU
So. 22.01., 17:30 Uhr	<b>EN DJUNGELSAGA DSCHUNGELSAGA</b> SWE 1957 75 min, OmeU davor: <b>SKUGGOR ÖVER SNÖN SHADOWS ON THE SNOW</b> SWE 1946, 10 min, OmeU

### JANUAR 2023: ARNE SUCKSDORFF

Mi. 25.01., 20:00 Uhr	<b>MITT HEM ÄR COPACABANA MY HOME IS COPACABANA</b> SWE 1965, 88 min, OmeU davor: <b>TRUT! THE GULL</b> SWE 1944, 18 min, OmeU
-----------------------	--

### FEBRUAR 2023: ZIRKUS & DRESSUR

Mi. 01.02., 20:00 Uhr	<b>WAS IST LOS IM ZIRKUS BEELY?</b> D 1927, 85 min, DF
Do. 02.02., 20:00 Uhr	<b>THE GREATEST SHOW ON EARTH DIE GRÖSSTE SCHAU DER WELT</b> USA 1952, 152 min, OmU
Mi. 08.02., 20:00 Uhr	<b>MENSCHEN, TIERE, SENSATIONEN</b> D 1938, 90 min, OF
Sa. 11.02., 18:00 Uhr	<b>THE GREATEST SHOW ON EARTH DIE GRÖSSTE SCHAU DER WELT</b> USA 1952, 152 min, OmU
Sa. 11.02., 21:00 Uhr	<b>MENSCHEN, TIERE, SENSATIONEN</b> D 1938, 90 min, OF
Mi. 15.02., 20:00 Uhr	<b>DER TIGER AKBAR</b> D 1951, 113 min, OF
Fr. 17.02., 19:00 Uhr	<b>DIE ARTISTEN IN DER ZIRKUSKUPPEL: RATLOS</b> BRD 1968, 103 min, OF
Fr. 17.02., 21:00 Uhr	<b>NOPE</b> USA 2022, 130 min, OmU
Sa. 18.02., 19:00 Uhr	<b>DER TIGER AKBAR</b> D 1951, 113 min, OF
So. 26.02., 15:00 Uhr	<b>DIE ARTISTEN IN DER ZIRKUSKUPPEL: RATLOS</b> BRD 1968, 103 min, OF
Sa. 26.02., 17:00 Uhr	<b>NOPE</b> USA 2022, 130 min, OmU

### MÄRZ 2023: TIERHORROR

Mo. 06.03., 20:00 Uhr	<b>PET SEMATARY FRIEDHOF DER KUSCHELTIERE</b> USA 1989, 103 min, DF
Fr. 10.03., 19:00 Uhr	<b>JAWS DER WEISSE HAI</b> USA 1975, 124 min, OF
Fr. 10.03., 21:30 Uhr	<b>JAWS II DER WEISSE HAI 2</b> USA 1978, 117 min, OmU
Sa. 11.03., 21:00 Uhr	<b>PHASE IV</b> GB/USA 1974, 84 min, OmU
So. 12.03., 12:00 Uhr	<b>THE BIRDS DIE VÖGEL</b> USA 1963, 119 min, DF
So. 12.03., 17:00 Uhr	<b>WILLARD</b> USA 1971, 95 min, DF
Sa. 18.03., 21:00 Uhr	<b>ARACHNOPHOBIA</b> USA 1990, 105 min, OmU
So. 19.03., 15:00 Uhr	<b>TARANTULA</b> USA 1955, 81 min, OmU
Sa. 25.03., 20:00 Uhr	<b>WOLFEN</b> USA 1981, 115 min, DF
So. 26.03., 17:00 Uhr	<b>KING KONG KING KONG UND DIE WEISSE FRAU</b> USA 1933, 100 min, OmU

BLACK BOX – Kino im Filmmuseum der Landeshauptstadt Düsseldorf

**Kontakt** Telefon 0211.89-92232  
E-Mail [filmmuseum@duesseldorf.de](mailto:filmmuseum@duesseldorf.de)  
Internet [www.duesseldorf.de/filmmuseum](http://www.duesseldorf.de/filmmuseum)

**Eintritt Black Box** pro Person 7,00 € / ermäßigt 5,00 € mit Black-Box-Pass 4,00 €

[www.duesseldorf.de/filmmuseum](http://www.duesseldorf.de/filmmuseum) [f/FilmmuseumDuesseldorf](https://www.facebook.com/FilmmuseumDuesseldorf) [i/@filmmuseumduesseldorf](https://www.instagram.com/filmmuseumduesseldorf) [y/@filmmuseumduesseldorf912](https://www.youtube.com/channel/UC1m1m1m1m1m1m1m1m1m1m1m)



<b>Adresse</b>	Schulstraße 4 · 40213 Düsseldorf
<b>Kontakt</b>	Telefon 0211.89-92232 E-Mail <a href="mailto:filmmuseum@duesseldorf.de">filmmuseum@duesseldorf.de</a> Internet <a href="http://www.duesseldorf.de/filmmuseum">www.duesseldorf.de/filmmuseum</a>
<b>Öffnungszeiten Museum</b>	Di-So: 11-18 Uhr geschlossen Montags und an folgenden Feiertagen: 1.5., 24.12., 25.12., 31.12., 1.1., andere Feiertage: geöffnet wie sonntags
<b>Eintritt Museum</b>	pro Person: 5,- EUR (erm. 2,50 EUR) Schulklassen und Jugendliche bis 18 J. freier Eintritt Sonntags freier Eintritt für alle Besucher*innen
<b>Eintritt Black Box ÖPNV</b>	pro Person: 7,- EUR, erm. 5,- EUR, mit Pass 4,- EUR <b>Haltestelle Heinrich-Heine-Allee</b> U-Bahn: U70 bis U79, U83 Bus: SB 50, 780, 782, 785, 805, 817 <b>Haltestelle Benrather Straße</b> U-Bahn: U71, U72, U73, U83 Bus: SB 50, 780, 782, 785, 805, 817
<b>Parken</b>	nächste Möglichkeit: Parkhaus Altstadt (Zufahrt nur über Rheinufertunnel) oder Parkhaus Carlsplatz
<b>Herausgegeben von:</b>	Landeshauptstadt Düsseldorf Der Oberbürgermeister
<b>Konzept und Kuration:</b>	Bernd Desinger, Philipp Hanke
<b>Kuratorisches Team:</b>	Maximilian am Mhr, Dr. Daniel Hercenberger Gabriel Jäckels, Andreas Thein, Lena Vogel
<b>Fotografie:</b>	Ines Schweizer
<b>Realisation:</b>	Schön & Gut GmbH, Düsseldorf

