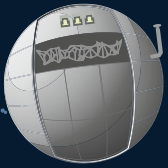
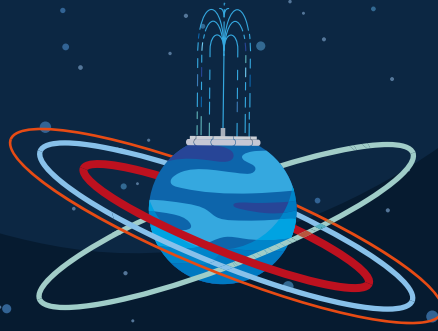


FAQs

# Ab durch Raum & Zeit

Düsseldorf  
Nähe trifft Freiheit



© Georg Patermann/Bildelemente von Freepik



Landeshauptstadt Düsseldorf  
Kulturamt

Unterstützt durch



Stadtparkasse  
Düsseldorf

## FAQ – Kindermuseumsnacht 2026

### 1. Von wann bis wann findet die Kindermuseumsnacht statt?

Die Kindermuseumsnacht geht am 27.02.2026 um 17 Uhr los und endet um 22 Uhr. Insgesamt können die Kinder also fünf Stunden Programm genießen.

### 2. Muss ich für die Kindermuseumsnacht Eintritt bezahlen?

Nein. Die Kindermuseumsnacht ist kostenlos.

### 3. Ist eine Anmeldung für das Programm notwendig?

Nein. Sie kommen einfach zu den Kulturinstituten, die Sie beziehungsweise das jeweilige Kind interessieren. Beachten Sie bitte, dass es zu Wartezeiten kommen kann.

### 4. An welche Altersstufen richtet sich das Programm?

Die Kindermuseumsnacht richtet sich an Kinder von 5 bis 10 Jahren.

### 5. Dürfen auch Kinder am Programm teilnehmen, die jünger als 5 oder älter als 10 Jahre sind?

Das Programm richtet sich inhaltlich an den Bedürfnissen der Fünf- bis Zehnjährigen aus. Jüngere und ältere Kinder sind aber ebenfalls willkommen! Die Kinder sollten möglichst selbstständig am Programm teilnehmen können.

### 6. Darf ich als Elternteil/Erziehungsberechtigte\*r auch an Workshops und Führungen teilnehmen?

Das ist von Kulturinstitut zu Kulturinstitut unterschiedlich. Prinzipiell ist die Veranstaltung speziell für Kinder und nicht für Familien konzipiert. Einige Häuser bieten aber Führungen an, bei denen Begleitpersonen teilnehmen können. Außerdem haben Sie oft die Möglichkeit, sich die Ausstellungen anzusehen, während die Kinder beschäftigt sind. Auch die gastronomischen Bereiche der Kulturinstitute sind zum Großteil geöffnet und laden zum Verweilen ein. Beachten Sie hier bitte unbedingt die Informationen der einzelnen Museen. Diese finden Sie zusammengefasst auf Musenkuss unter [www.musenkuss-duesseldorf.de/kindermuseumsnacht](http://www.musenkuss-duesseldorf.de/kindermuseumsnacht)

### 7. Gibt es ein Programmheft?

Ja. Die Programmhefte liegen am Abend in jedem teilnehmenden Kulturinstitut aus und sind bald online unter [www.duesseldorf.de/kimuna](http://www.duesseldorf.de/kimuna) und auf Musenkuss ([www.musenkuss-duesseldorf.de/kindermuseumsnacht](http://www.musenkuss-duesseldorf.de/kindermuseumsnacht)) zu finden.

### 8. Muss ich mit langen Wartezeiten rechnen?

Da die Angebote ohne Voranmeldung stattfinden, muss bei Kulturinstituten aufgrund der hohen Nachfrage mit Wartezeiten gerechnet werden. Weil die meisten Kulturorte sehr nah beieinanderliegen, lohnt es sich im Zweifel, bei einem anderen Haus vorbeizuschauen.

**9. Gibt es Shuttle-Busse, die von Kulturinstitut zu Kulturinstitut fahren?**

Unsere roten Doppeldeckerbusse fahren ohne feste Taktung zwischen 17 und 22 Uhr auf folgender Route:

- Hauptbahnhof/KAP1
- Maxplatz/Altstadt
- Burgplatz/Altstadt
- Oederallee/Ehrenhof
- Jägerhofstraße/Jacobstraße
- Hauptbahnhof/KAP1.

Eine komplette Rundfahrt dauert circa 45 Minuten. Der Ein-/Ausstieg ist an jeder Station möglich.

Um mitfahren zu können, benötigen Sie und die jeweiligen Kinder ein Kindermuseumsnacht-Armbändchen. Dieses erhalten Sie von den Mitarbeitenden an den Haltestellen sowie in den teilnehmenden Kulturinstituten.

**10. Sind die Kulturinstitute barrierefrei?**

Informationen zur Barrierefreiheit finden Sie auf den jeweiligen Kindermuseumsnacht-Programmseiten von Musenkuss ([www.musenkuss-duesseldorf.de/kindermuseumsnacht](http://www.musenkuss-duesseldorf.de/kindermuseumsnacht)) und auf den Websites der Institute.

**11. Wir benötigen Unterstützung zum Beispiel Gebärdensprachdolmetscher\*innen oder eine Rollstuhlrampe. Wo können wir uns melden?**

Bitte wenden Sie sich zeitnah telefonisch oder per Mail an das Kulturamt Muna Zubi, Telefon: 0211 89-24177, E-Mail: [muna.zubi@duesseldorf.de](mailto:muna.zubi@duesseldorf.de)

**12. Muss ich etwas für die Workshops mitbringen?**

Für die Workshops wird das Material von den Kulturinstituten gestellt. Wer eine Taschenlampe zuhause hat, darf diese aber gerne mitbringen.

**13. Gibt es Parkmöglichkeiten?**

Die Parkmöglichkeiten finden Sie auf den Websites der Kulturinstitute. Generell empfehlen wir die kostenfreie Reise durch die Nacht mit unseren Shuttlebussen!