

Nördlich Kalkumer Schloßallee
in Düsseldorf-Kaiserswerth

Gestalten Sie mit

Düsseldorf
Nähe trifft Freiheit

**Vorabeteiligung zum
städtebaulichen und freiraum-
planerischen Wettbewerb
vom 13. bis 26. Juni 2022**

Wo genau? 3 Fakten zum Plangebiet

1. Es liegt in Kaiserswerth zwischen Am Mühlenacker im Norden und Osten, der Kalkumer Schloßallee im Süden und der Bahntrasse im Westen.
2. Im Süden liegen der Tennis-Club Kaiserswerth e.V. und das Theodor-Fliedner-Gymnasium.
3. Das Gebiet ist 34.5 Hektar groß und zum Großteil von landwirtschaftlichen Flächen geprägt. Bebaut werden soll nur ein Teil. In der Umgebung ist vor allem Wohnbebauung.

Warum? Einfach erklärt

Wohnraum ist sehr gefragt: Immer mehr Menschen ziehen nach Düsseldorf. Wir wollen, dass alle Generationen zusammenwohnen. Die Entwicklung der Fläche *Nördlich Kalkumer Schloßallee* ist eine Antwort auf die Frage nach zukunftsfähiger und nachhaltiger Stadtentwicklung und als **Leitprojekt** des RegioNetzWerks und des Mehrgenerationenwohnens richtungsweisend.

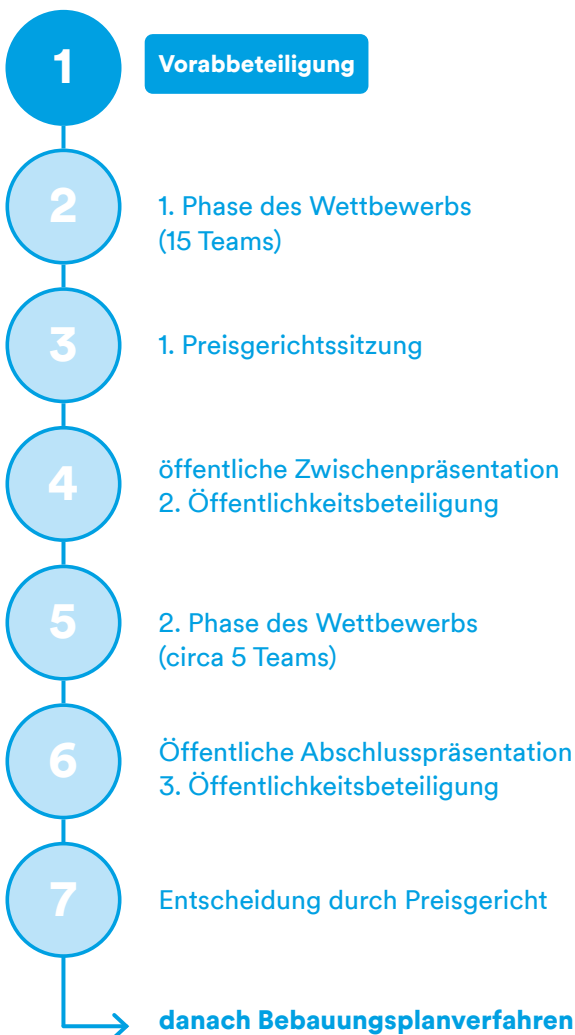
Was? Die Pläne der Stadt

- **Mehrgenerationen-Campus** mit eigener Identität und Fokus auf dem Gemeinschaftsgedanken sowie gemeinsamer Nutzbarkeit für alle Alters- und Nutzungsgruppen
- harmonische **Vernetzung** in das Umfeld
- Ausbildung als abschließender **Ortsrand**
- Erhalt des **landschaftlichen Charakters** mit Grünzügen zur Biotopvernetzung
- Flächen für öffentliche Sport- und Erholungsnutzungen im östlichen, ein möglicher neuer Schulstandort und Wohnbauflächen im westlichen Bereich
- Entwicklung eines **innovativen Mobilitätskonzeptes** zur Reduzierung des Verkehrsaufkommens
- Maßnahmen zur **Klimaanpassung** und Verwendung zukunftsfähiger Energieträger im Sinne der Energiewende.

Wann? Das Verfahren

Das Vorhaben wird seit geraumer Zeit intensiv von der Stadtverwaltung vorbereitet. Bevor es in die Entwurfsphase geht, werden nun Sie als Expert*innen der Nachbarschaft und interessierte Bürger*innen beteiligt. So können Sie Ihre Bedürfnisse und Anregungen einbringen. Diese fließen in die Aufgabenstellung des Wettbewerbsverfahrens ein.

Das Beteiligungsverfahren ist hier dargestellt:



Und Sie? Ihre Ideen zum Thema ...

... Wohnen, Arbeiten und Leben:

... Vernetzung und Mobilität:

... Grün- und Freiraum:

... Sonstiges:

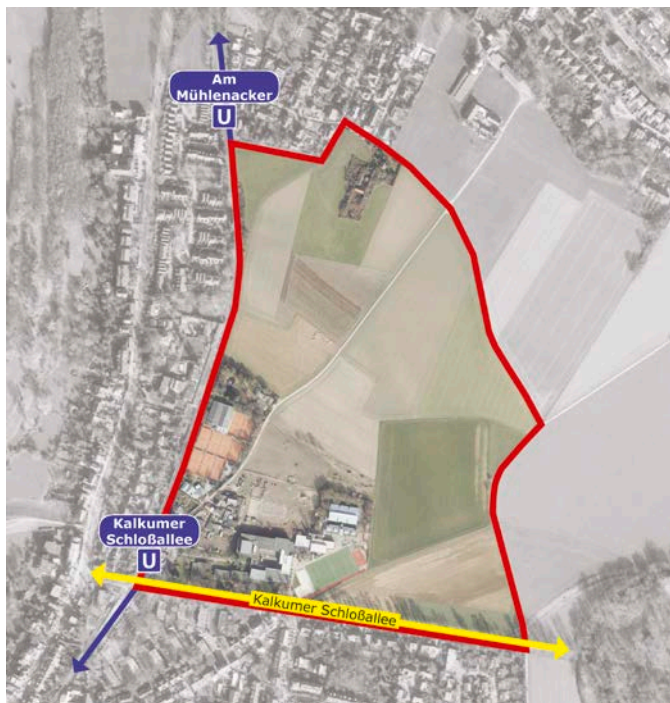
Sie sind gefragt! Welche Ideen haben Sie?

Teilen Sie uns mit, was Sie bewegt!
Welche Ideen haben Sie für das Plangebiet?
Welche Bedürfnisse?

Schreiben Sie Ihre Anregungen auf und **werfen Sie diesen Flyer bis zum 26. Juni 2022 in einen der beiden angebrachten Briefkästen** (in der Stadtteilbibliothek Kaiserswerth oder am Schulzaun des Theodor-Fliedner-Gymnasiums). Sie können Ihre Ideen gerne auch per Post senden an:
ISR Innovative Stadt- und Raumplanung GmbH
Friedrich-Ebert-Straße 8
40210 Düsseldorf

Online können Sie unter
www.dialog-kalkumer-schlossallee.de
Ideen einreichen und mitdiskutieren.

Wir freuen uns auf Ihre Beiträge!



www.dialog-kalkumer-schlossallee.de

Über die Projekt-Homepage erhalten Sie alle aktuellen Informationen zu Verfahren, Terminen, Beteiligungsmöglichkeiten und Ergebnissen. Schauen Sie doch mal vorbei!

Ausloberin

Landeshauptstadt Düsseldorf,
vertreten durch das
Dezernat 03
Stadtplanungsamt
Brinckmannstraße 5
40225 Düsseldorf

Koordination/Moderation

ISR Innovative Stadt- und
Raumplanung GmbH
Friedrich-Ebert-Straße 8
40210 Düsseldorf
www.isr-planung.de



Landeshauptstadt Düsseldorf
Stadtplanungsamt

Herausgegeben von der

Landeshauptstadt Düsseldorf
Der Oberbürgermeister
Dezernat 03
Stadtplanungsamt
Brinckmannstraße 5, 40225 Düsseldorf

Verantwortlich Ruth Orzessek-Kruppa

V/22-4.

www.duesseldorf.de

