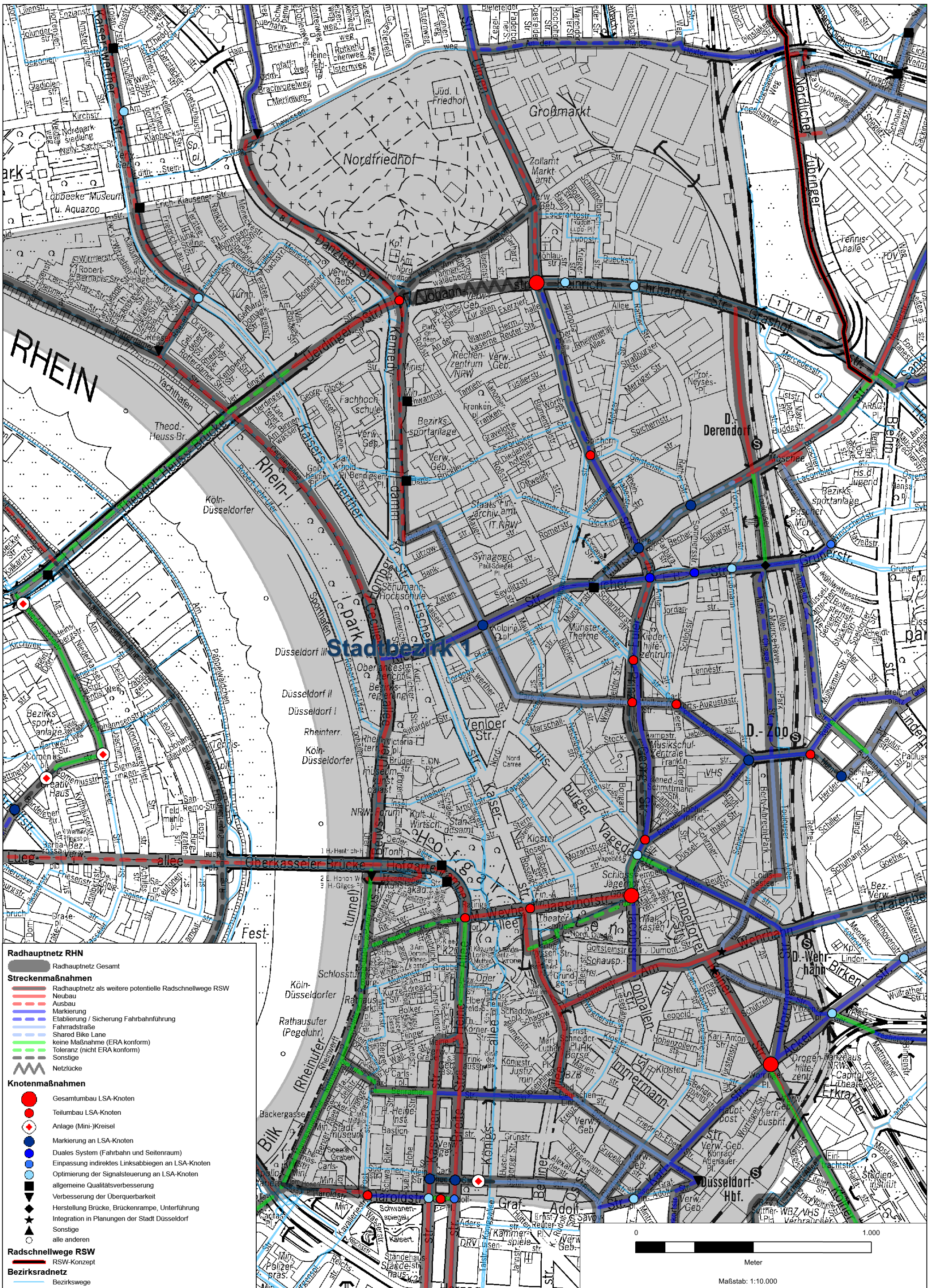


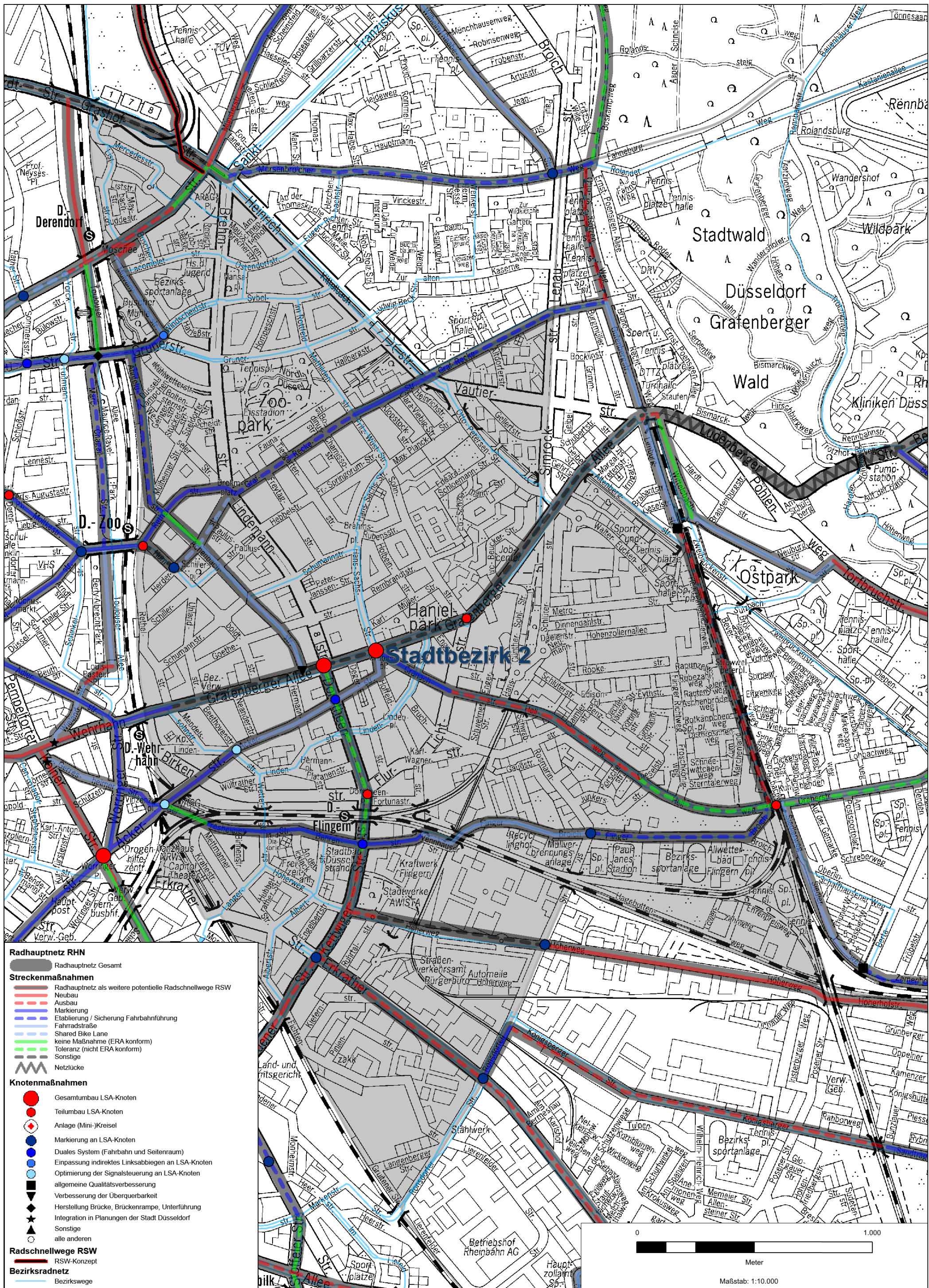
Radhauptnetz - Maßnahmindarstellung für Stadtbezirk 1

Stadtteile: 011 Altstadt, 012 Carlstadt, 013 Stadtmitte, 014 Pempelfort, 015 Derendorf, 016 Golzheim



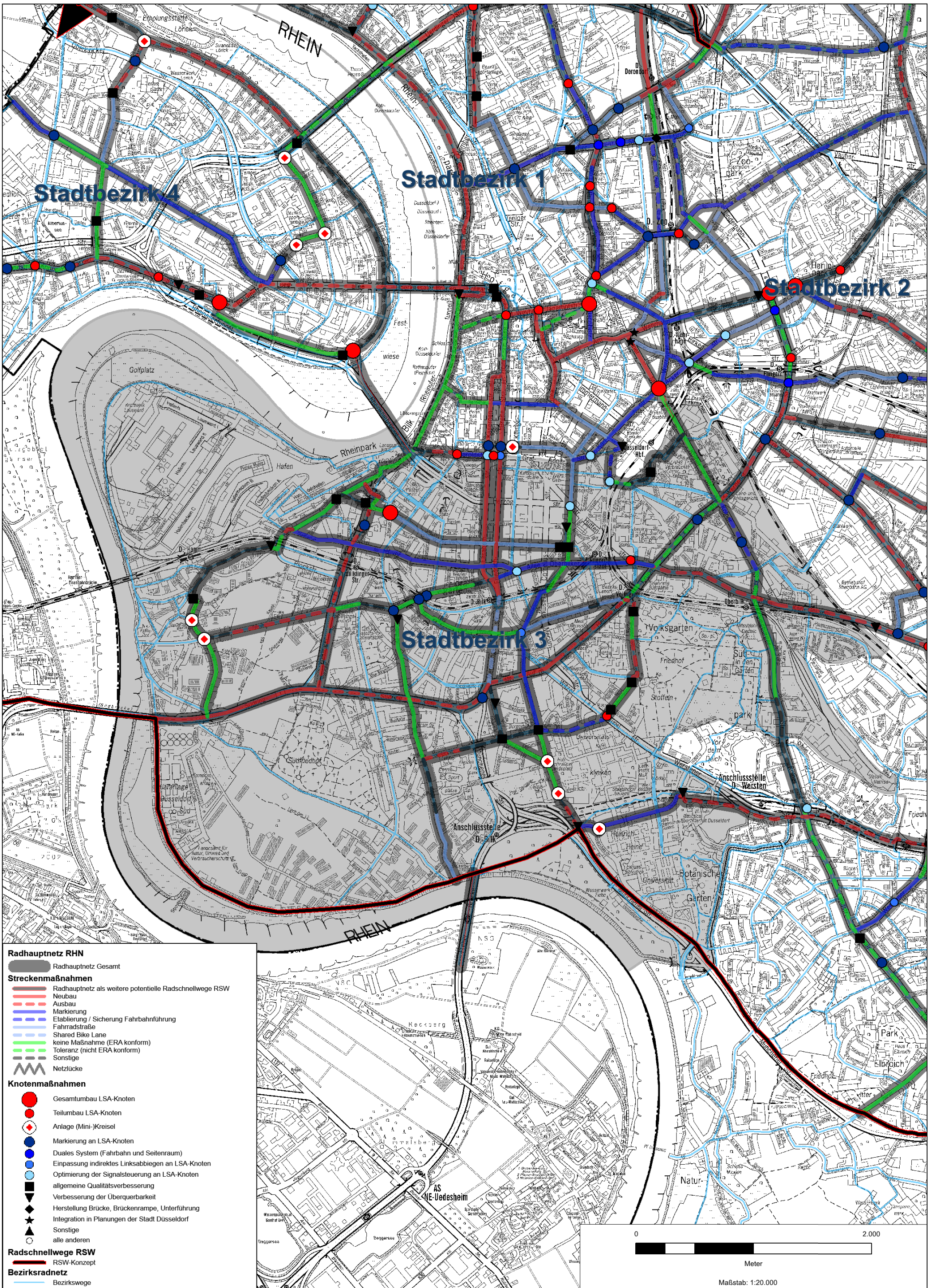
Radhauptnetz - Maßnahmandarstellung für Stadtbezirk 2

Stadtteile: 021 Flingern Süd, 022 Flingern Nord, 023 Düsseldorf



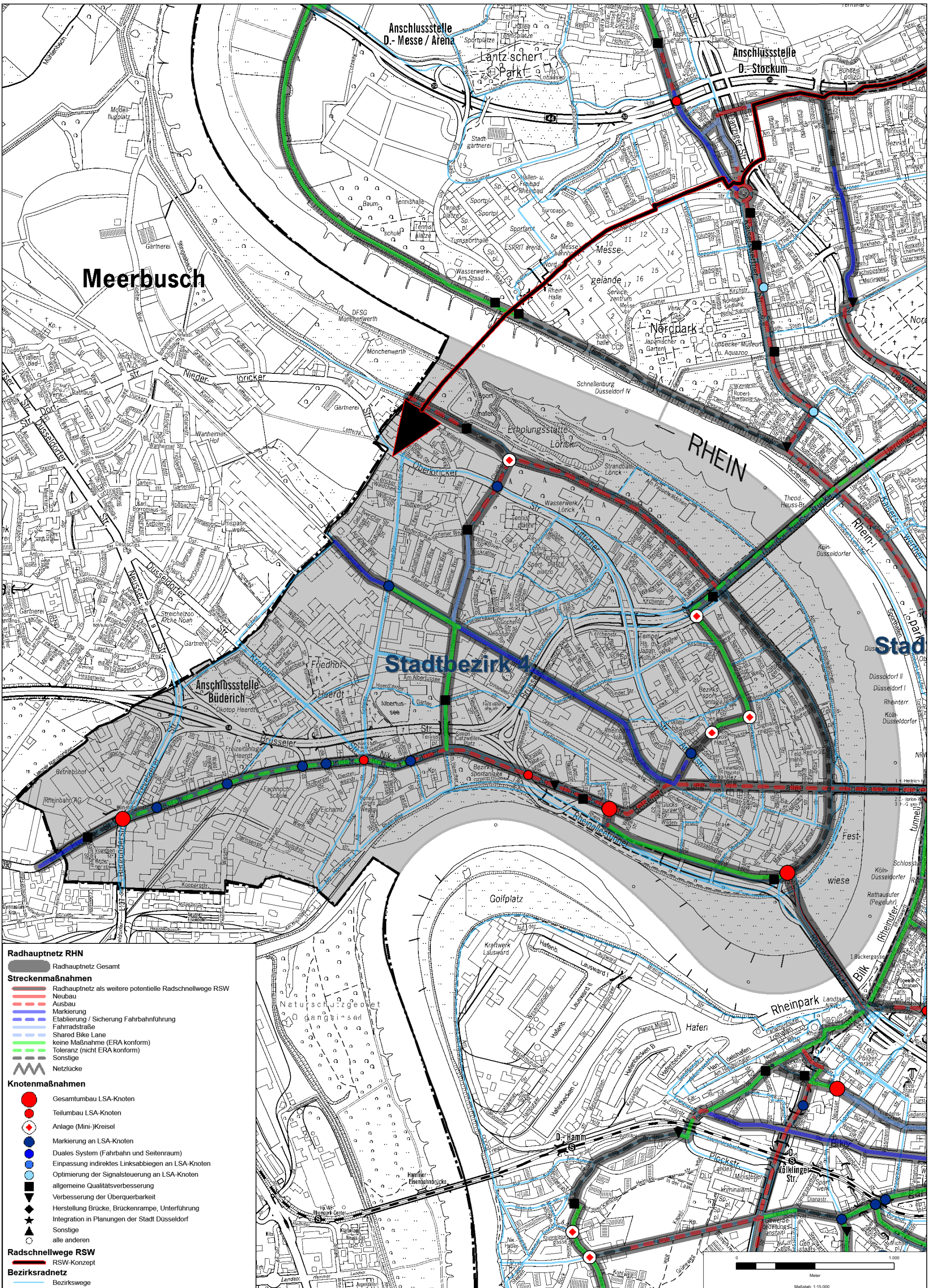
Radhauptnetz - Maßnahmandarstellung für Stadtbezirk 3

Stadtteile: 031 Friedrichstadt, 032 Unterbilk, 033 Hafen, 034 Hamm, 035 Volmerswerth, 036 Bilk, 037 Oberbilk, 038 Flehe



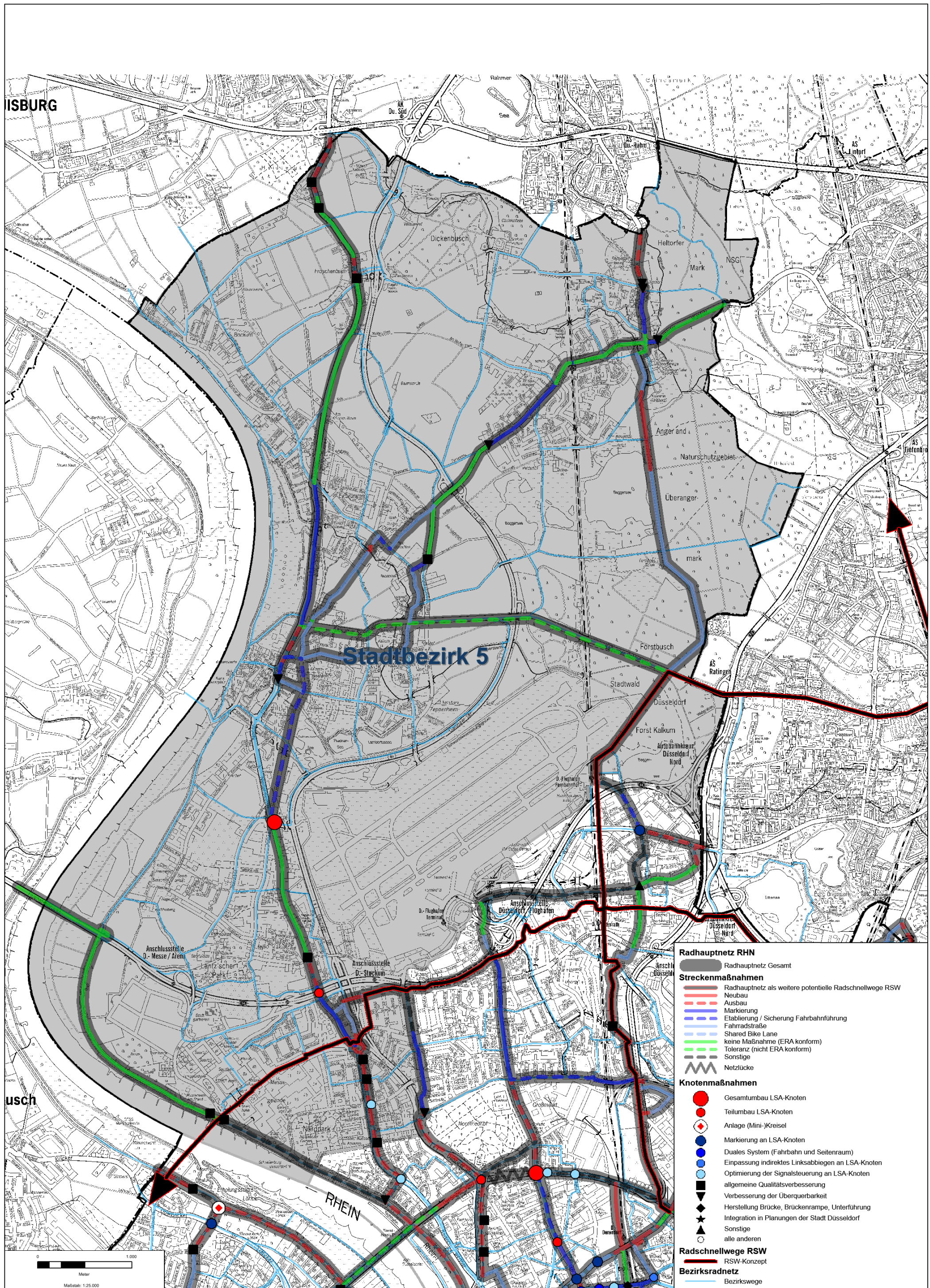
Radhauptnetz - Maßnahmindarstellung für Stadtbezirk 4

Stadtteile: 041 Oberkassel, 042 Heerdt, 043 Lörick, 044 Niederkassel



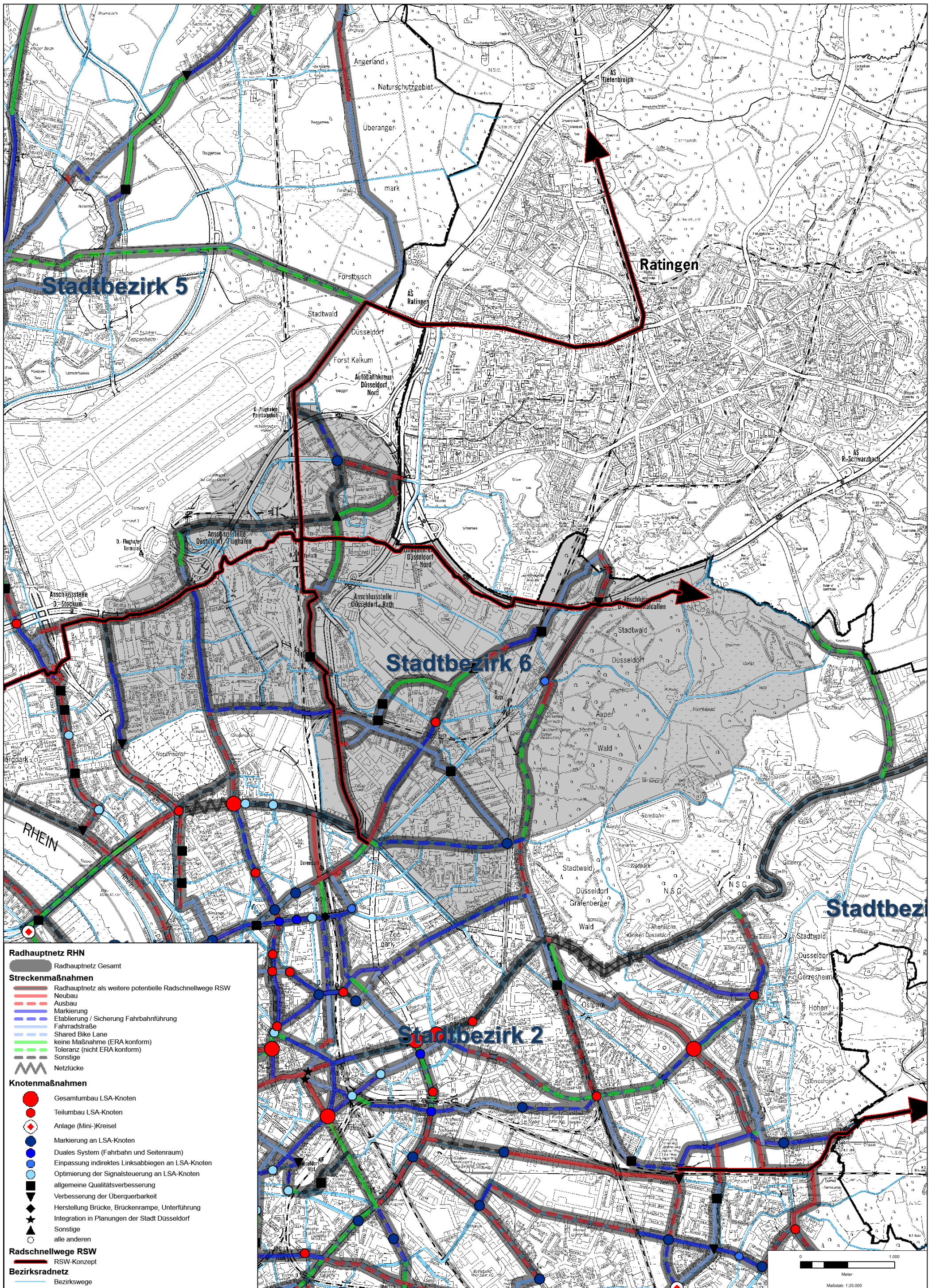
Radhauptnetz - Maßnahmandarstellung für Stadtbezirk 5

Stadtteile: 051 Stockum, 052 Lohausen, 053 Kaiserswerth, 054 Wittlaer, 055 Angermund, 056 Kalkum



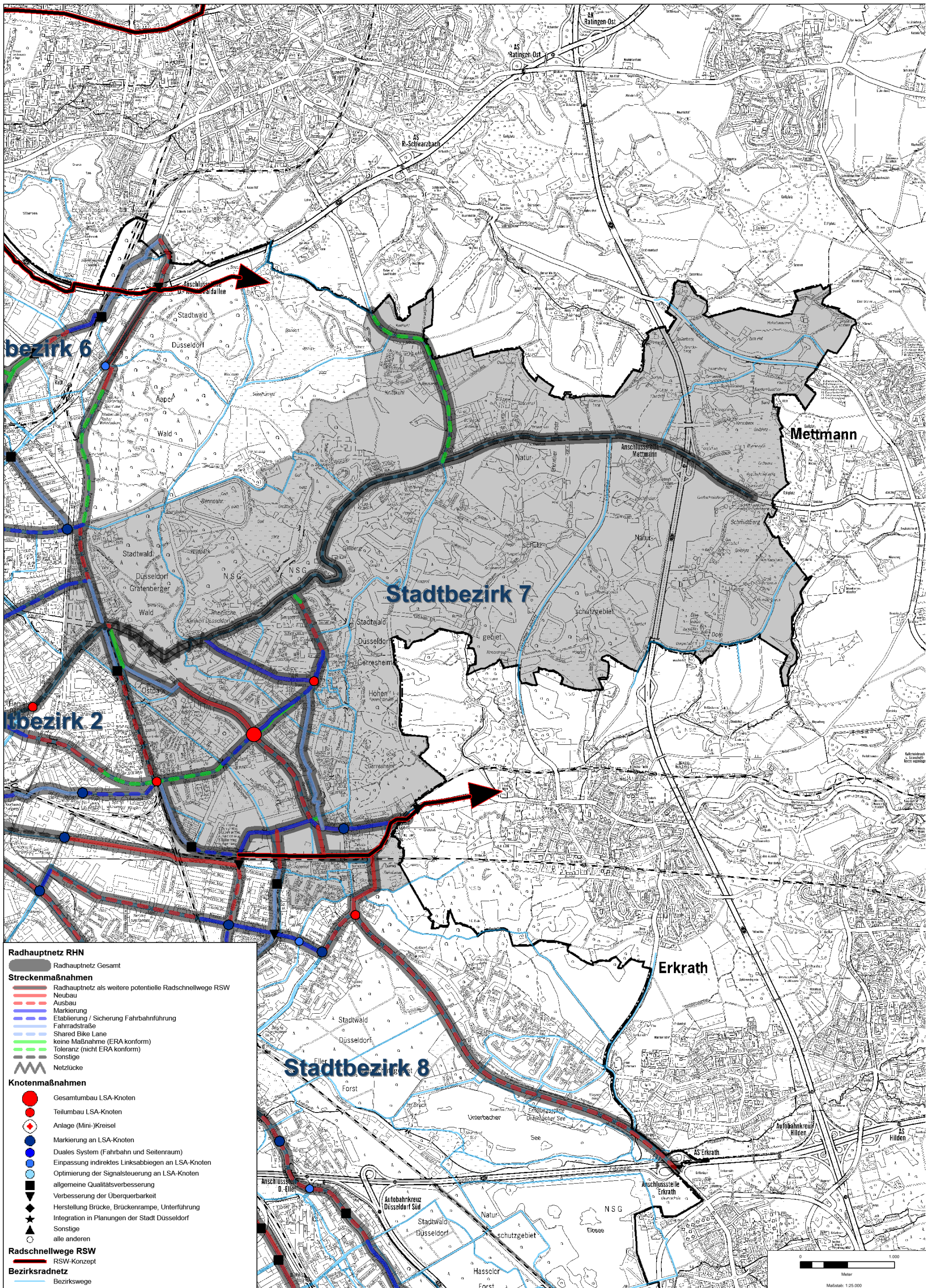
Radhauptnetz - Maßnahmandarstellung für Stadtbezirk 6

Stadtteile: 061 Lichtenbroich, 062 Unterrath, 063 Rath, 064 Mörsenbroich



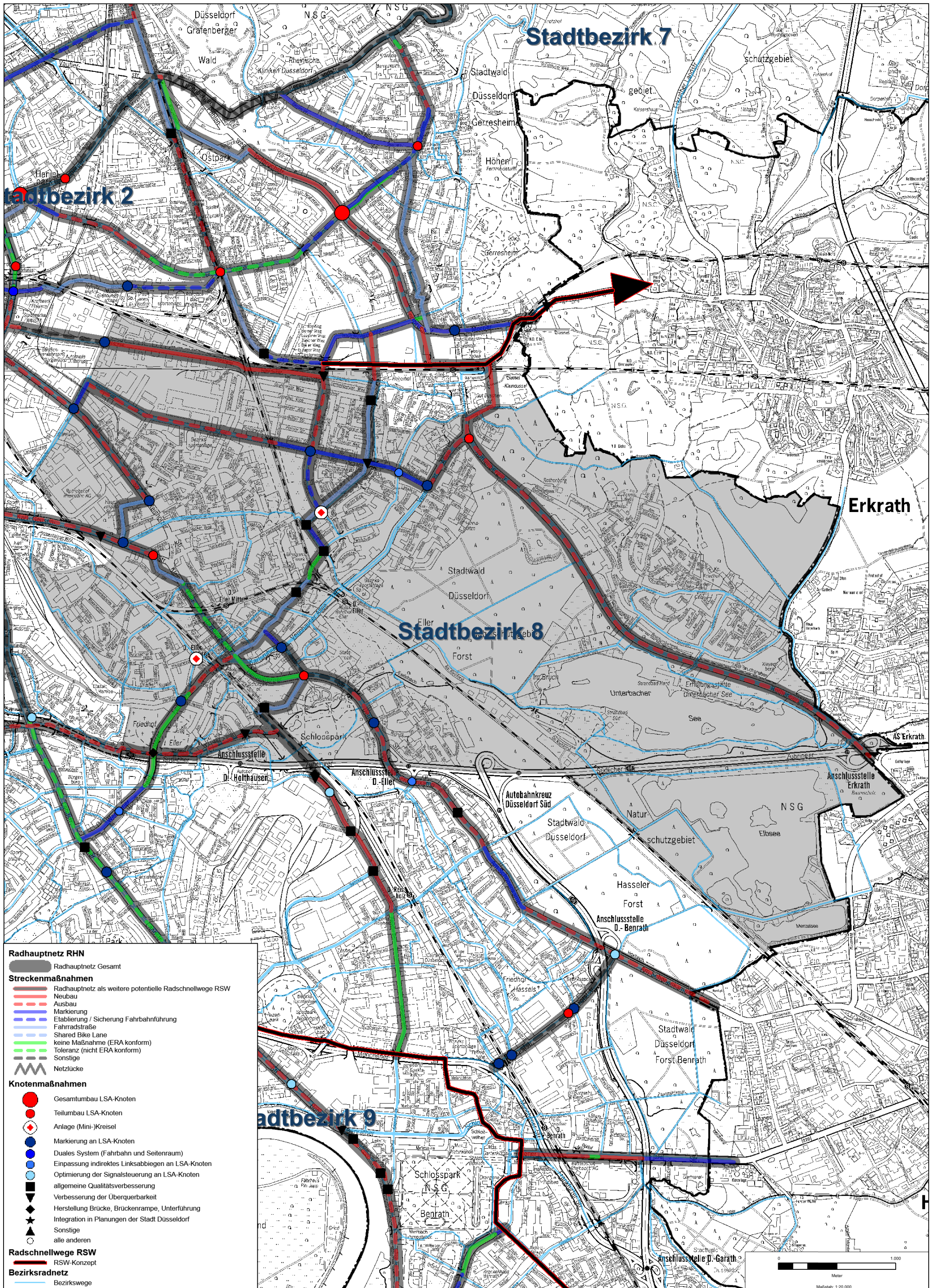
Radhauptnetz - Maßnahmandarstellung für Stadtbezirk 7

Stadtteile: 071 Gerresheim, 072 Grafenberg, 073 Ludenberg, 074 Hubbelrath, 075 Knittkuhl



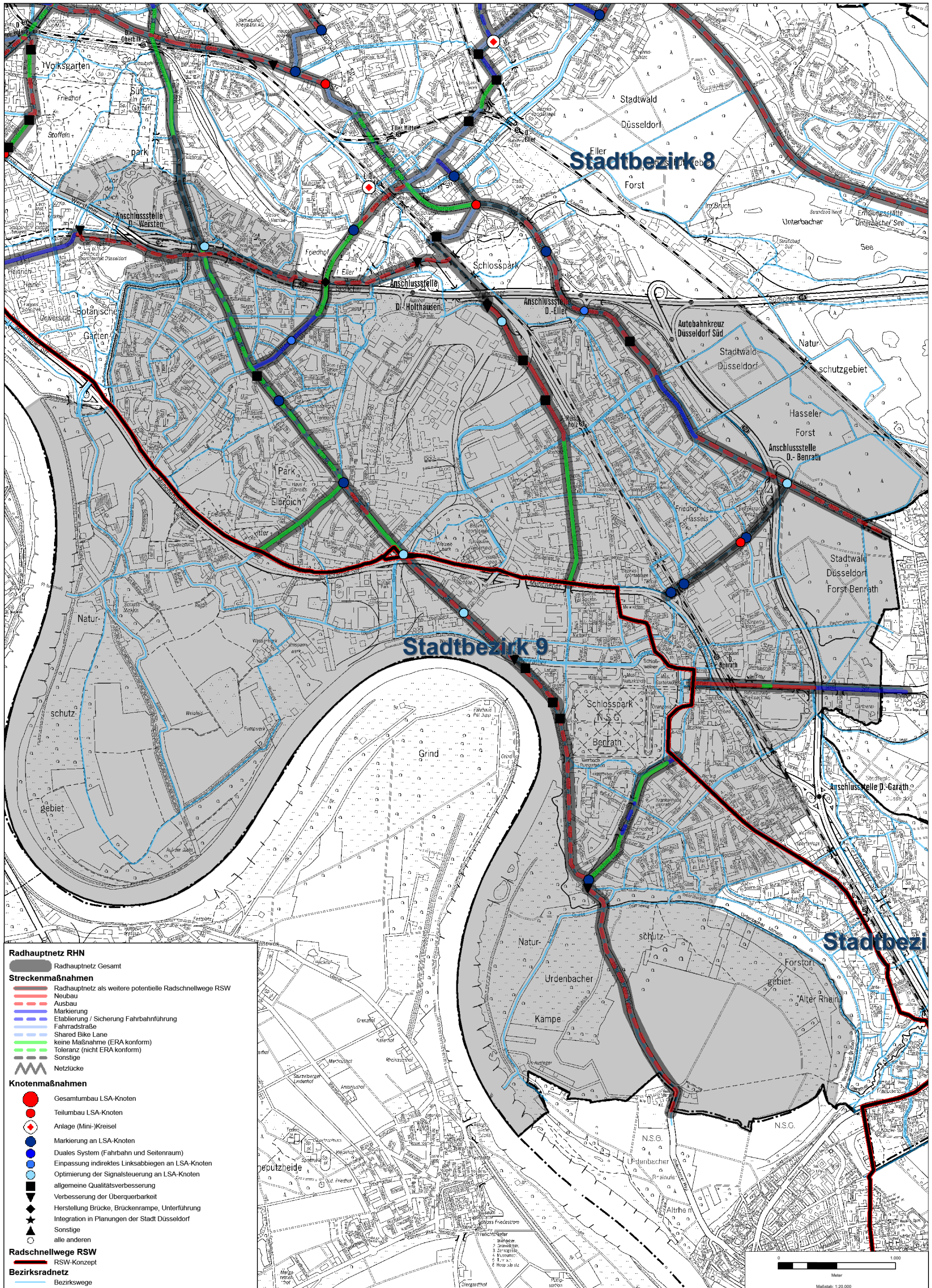
Radhauptnetz - Maßnahmandarstellung für Stadtbezirk 8

Stadtteile: 081 Lierenfeld, 082 Eller, 083 Vennhausen, 084 Unterbach



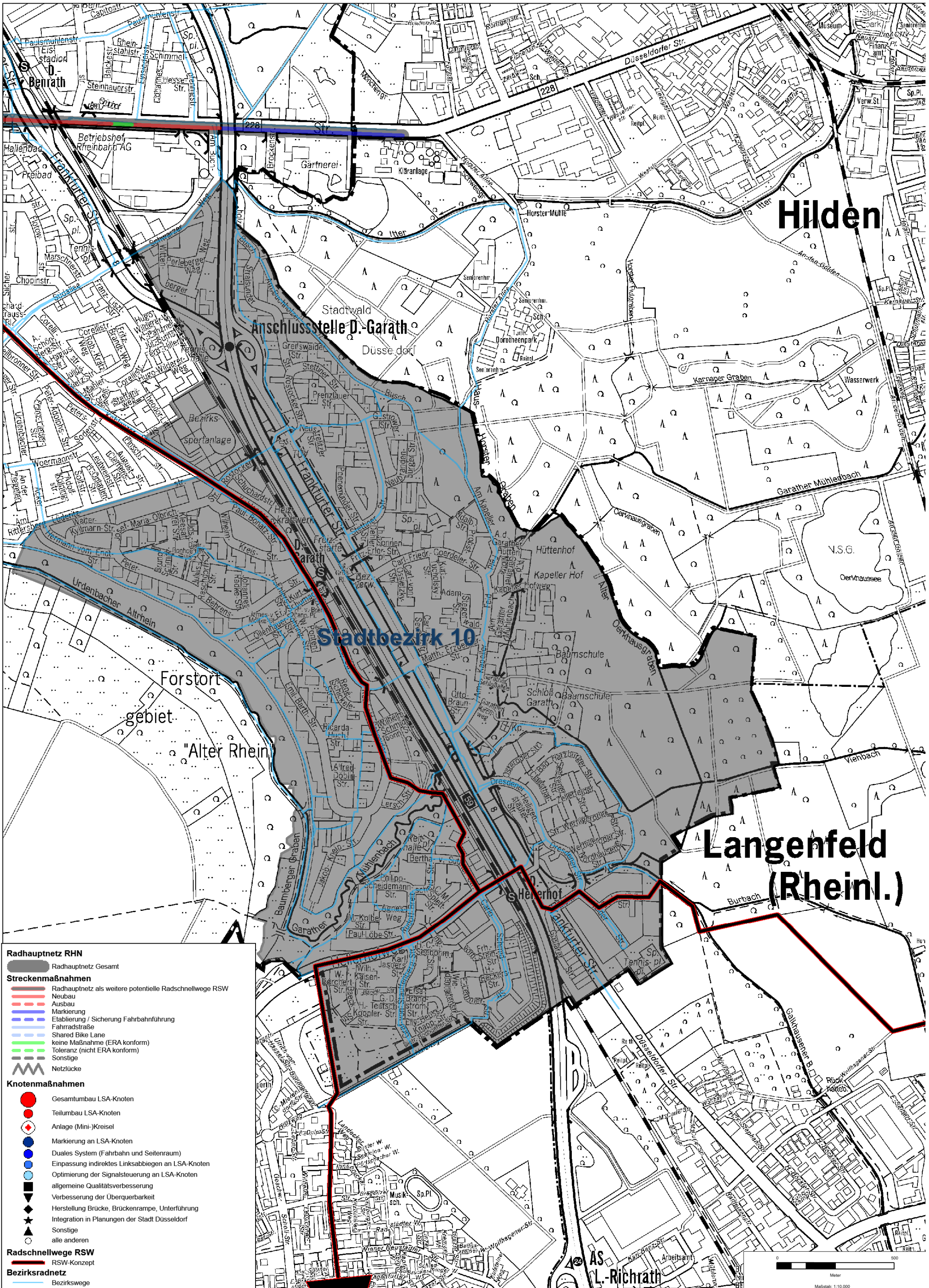
Radhauptnetz - Maßnahmandarstellung für Stadtbezirk 9

Stadtteile: 091 Wersten, 092 Himmelgeist, 093 Holthausen, 094 Reisholz, 095 Benrath, 096 Urdenbach, 097 Iltter, 098 Hassels



Radhauptnetz - Maßnahmandarstellung für Stadtbezirk 10

Stadtteile: 101 Garath, 102 Hellerhof



Radhauptnetz RHN

Radhauptnetz Gesamt

Streckenmaßnahmen

- Radhauptnetz als weitere potentielle Radschnellwege RSW
- Neubau
- - - Ausbau
- Markierung
- - - Etablierung / Sicherung Fahrbahnführung
- Fahrradstraße
- - - Shared Bike Lane
- keine Maßnahme (ERA konform)
- - - Toleranz (nicht ERA konform)
- Sonstige
- Netzlücke

Knotenmaßnahmen

- Gesamtbau LSA-Knoten
- ◐ Teilbau LSA-Knoten
- ◑ Anlage (Mini-)Kreisel
- Markierung an LSA-Knoten
- ◐ Duales System (Fahrbahn und Seitenraum)
- ◑ Einpassung indirektes Linksabbiegen an LSA-Knoten
- ◒ Optimierung der Signalsteuerung an LSA-Knoten
- ◓ allgemeine Qualitätsverbesserung
- ◔ Verbesserung der Überquerbarkeit
- ◕ Herstellung Brücke, Brückenrampe, Unterführung
- ◖ Integration in Planungen der Stadt Düsseldorf
- ◗ Sonstige
- ◘ alle anderen

Radschnellwege RSW

RSW-Konzept

Bezirksradnetz

Bezirkswege

