

Informationsgespräch der Bauherren

Düsseldorf, 20.01.2026



Aktuelle und kommende Baumaßnahmen im Umfeld der Bergischen Landstraße.



Stadtentwässerungsbetrieb
Landeshauptstadt Düsseldorf

Netzgesellschaft
Düsseldorf mbH

Unternehmensgruppe **Stadtwerke
Düsseldorf** 

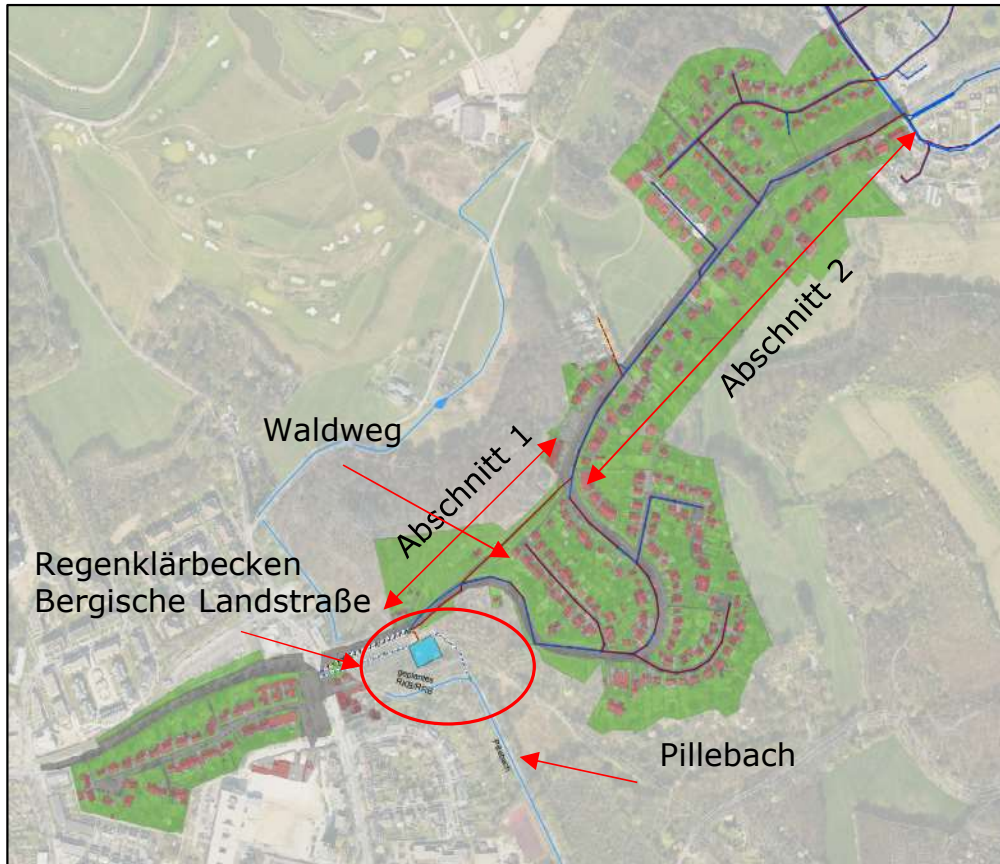


Landeshauptstadt Düsseldorf
Amt für Verkehrsmanagement

Informationsgespräch der Bauherren – Bergische Landstraße

Maßnahmen Stadtentwässer- ungsbetrieb

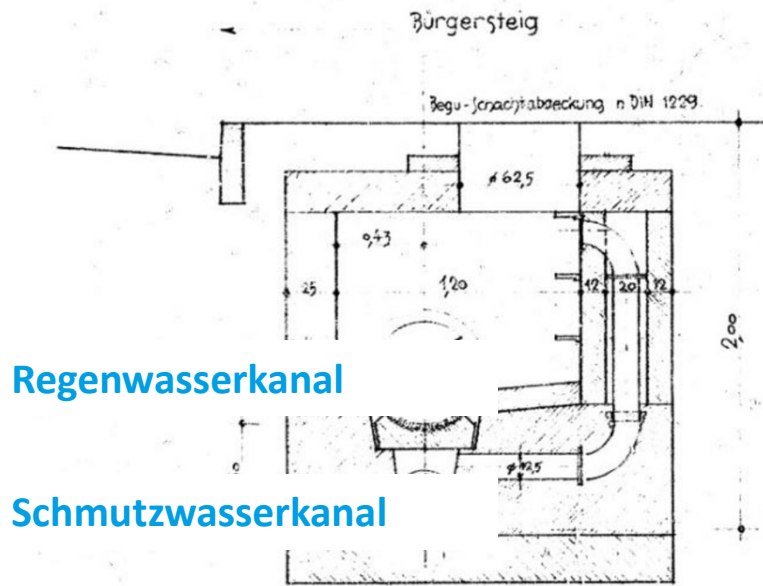
Düsseldorfer Osten: Veranlassung Kanalsanierung SEBD



- Baulicher und hydraulischer Sanierungsbedarf von Schmutz- und Regenwasserkanalisation auf einer Länge von rund 1.000 Meter
- Konsequente Fortsetzung des Gewässerschutzes Pillebach
- Ratsbeschluss 23/21/2019: Erneuerung von Schmutz- und Regenwasserkanalisation unter Nutzung des Waldweges

Düsseldorfer Osten: Veranlassung Kanalsanierung SEBD

Doppelstock Schachtbauwerk



Deckel geschlossen



Regenwasserkanal

Deckel geöffnet



Schmutzwasserkanal

Düsseldorfer Osten: Kanalsanierung des SEBD



Mit welchen Einschränkungen ist zu rechnen?

- Im Bauabschnitt 1.1 werden die Fußgänger zeitweise ampelgesteuert auf die jeweils andere Straßenseite geführt
- Im Bauabschnitt 1.2 Vollsperrung des Waldweges
- Im Bauabschnitt 2.1 werden die Fußgänger im Bereich der „Pferdewiese“ ampelgesteuert auf die östliche Straßenseite mit den ungeraden Hausnummern geführt
- Parkplätze entfallen in den einzelnen Teilbauabschnitten
- Umlegung der Bushaltestellen erforderlich
- Beide Fahrtrichtungen werden gewährleistet
- Kurzzeitige Beeinträchtigungen bei Einfahrten und Müllboxen, hierzu werden die betroffenen Anwohner jeweils informiert

Düsseldorfer Osten: Kanalsanierung des SEBD



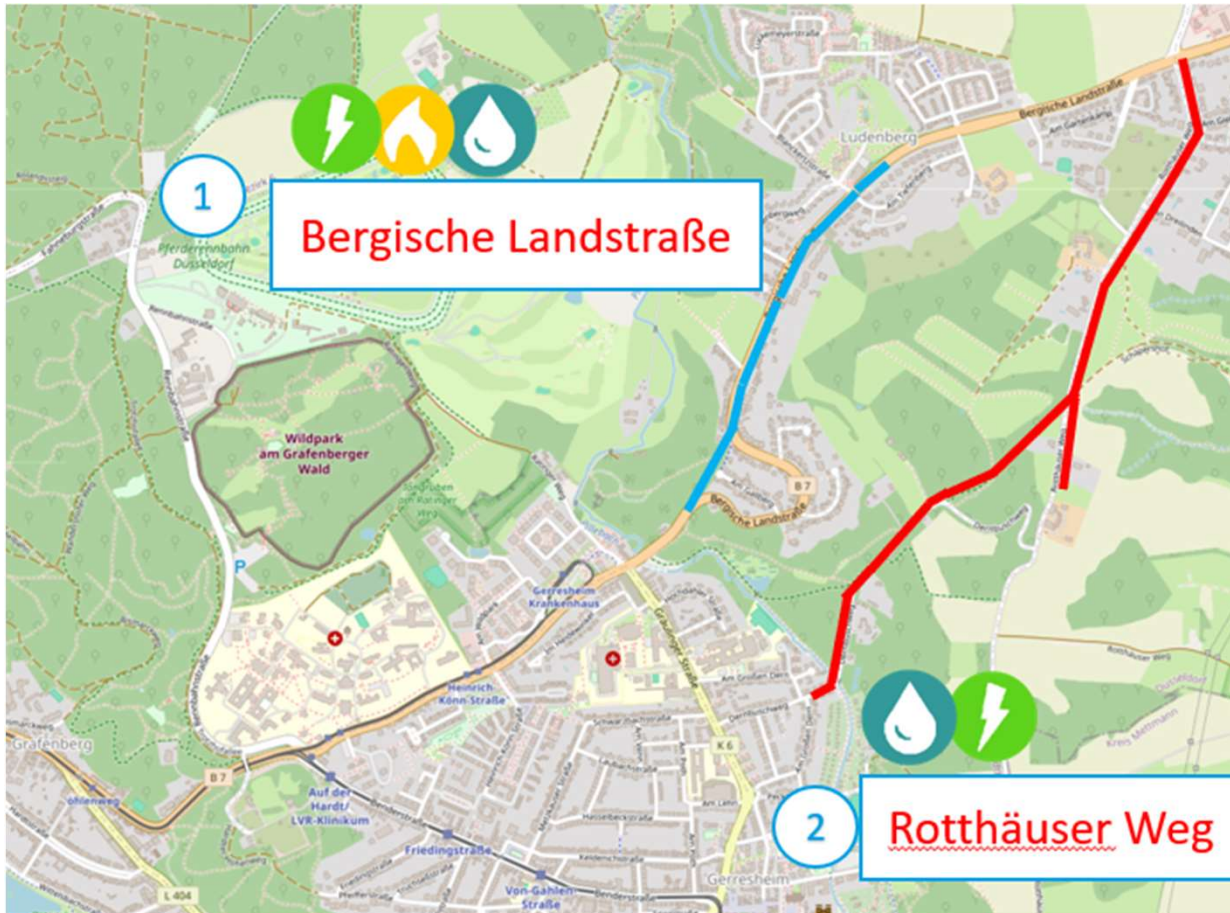
Maßnahme-Nr.	Beschreibung	Von	Bis	Einschränkungen	Bemerkungen
1.1	Herstellung Schmutz- und Regenwasserkanäle Bauabschnitt 1.1 Bergische Landstraße 184 bis 209	Oktober 2026	November 2027	Beengte Zweispurigkeit Tempo 30	Zirka 120 Meter
1.2	Erneuerung Schmutz- und Regenwasserkanäle Bauabschnitt 1.2 Bergische Landstraße 209 (Waldweg) bis Bergische Landstraße 269	Oktober 2026	November 2028	Beengte Zweispurigkeit Tempo 30	Zirka 240 Meter
2.2	Erneuerung Schmutz- und Regenwasserkanäle Bauabschnitt 2.2 Bergische Landstraße 323 bis „Am Tiefenberg“	Oktober 2026	September 2027	Beengte Zweispurigkeit Tempo 30	Zirka 250 Meter
2.1	Erneuerung Schmutz- und Regenwasserkanäle Bauabschnitt 2.1 Bergische Landstraße 269 bis 323	Dezember 2027	August 2030	Beengte Zweispurigkeit Tempo 30	Zirka 500 Meter

Informationsgespräch der Bauherren – Bergische Landstraße

Düsseldorf, 20.01.2026

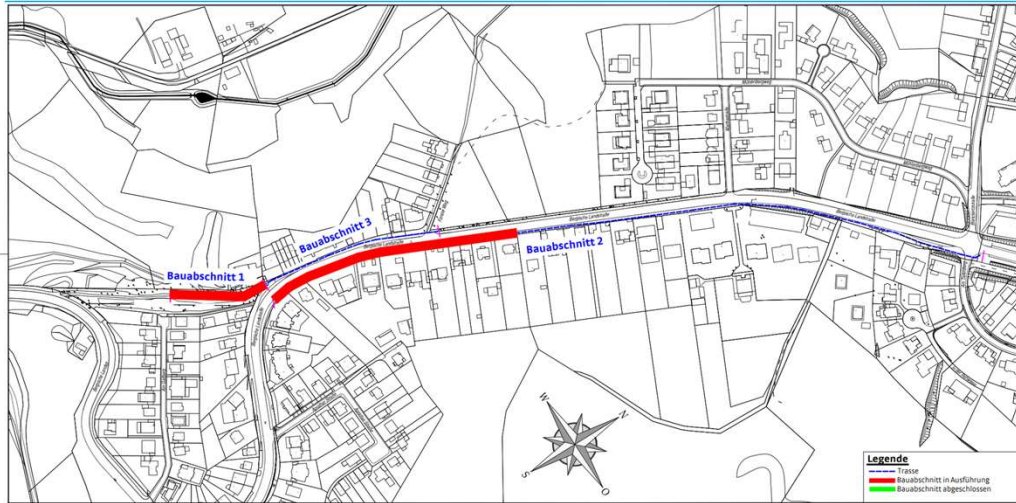
Maßnahmen Netzgesellschaft

Übersicht der Maßnahmen



- 1. Bergische Landstraße**
Ausführungszeitraum :
Q3/2025 bis Q4/2026
- 2. Rotthäuser Weg**
Ausführungszeitraum:
Q2/2027 bis Q4/2029

1. Bergische Landstraße - Umlegung Gas / Wasser / Strom



Was bauen wir?

Umlegungsmaßnahme der Gas-, Wasser- und Stromleitungen aufgrund der SEBD Regen- und Schmutzwasser Kanalerneuerung.

Wie lange bauen wir?

Gesamtbauzeit: Q3/25 bis Q4/26

BA 1: Q3/25 bis Q1/26

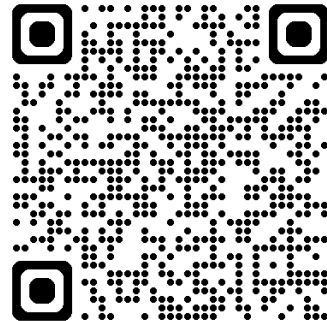
BA 2: Q4/25 bis Q4/26

BA 3: vsl. Q2/26 bis Q4/26

Mit welchen Einschränkungen ist zu rechnen?

- Im 1. Bauabschnitt Vollsperrung des Waldweges
- Parkplätze entfallen in den einzelnen Teilbauabschnitten
- Umlegung der Bushaltestellen erforderlich
- Kurzzeitige Sperrungen der stadtauswärts führenden Spur an verkehrsberuhigten Zeiten oder Wochenenden. Beide Fahrrichtungen werden mittels Ampelregelung gewährleistet
- Kurzzeitige Beeinträchtigungen bei Einfahrten und Müllboxen, hierzu werden die betroffenen Anwohner jeweils informiert

Homepage: netz-duesseldorf.de/unsere-infrastruktur/bergische-landstrasse



2. Rotthäuser Weg - Trinkwasserversorgung für Düsseldorf und die Kreisstadt Mettmann



Was bauen wir?

Weiterverlegung der neuen Trinkwassertransportleitung DN 500 Stz vom Dernbuschweg über den Rotthäuser Weg zur Bergischen Landstraße (Folmaßnahme zur Maßnahme Auf der Hardt).

Wie lange bauen wir?

Gesamtbauzeit: **Q2 2027 – Q2 2029**

BA 1: Q1/27 – Q1/28

BA 4: Q4/28 – Q1/29

BA 2: Q4/27 – Q2/28

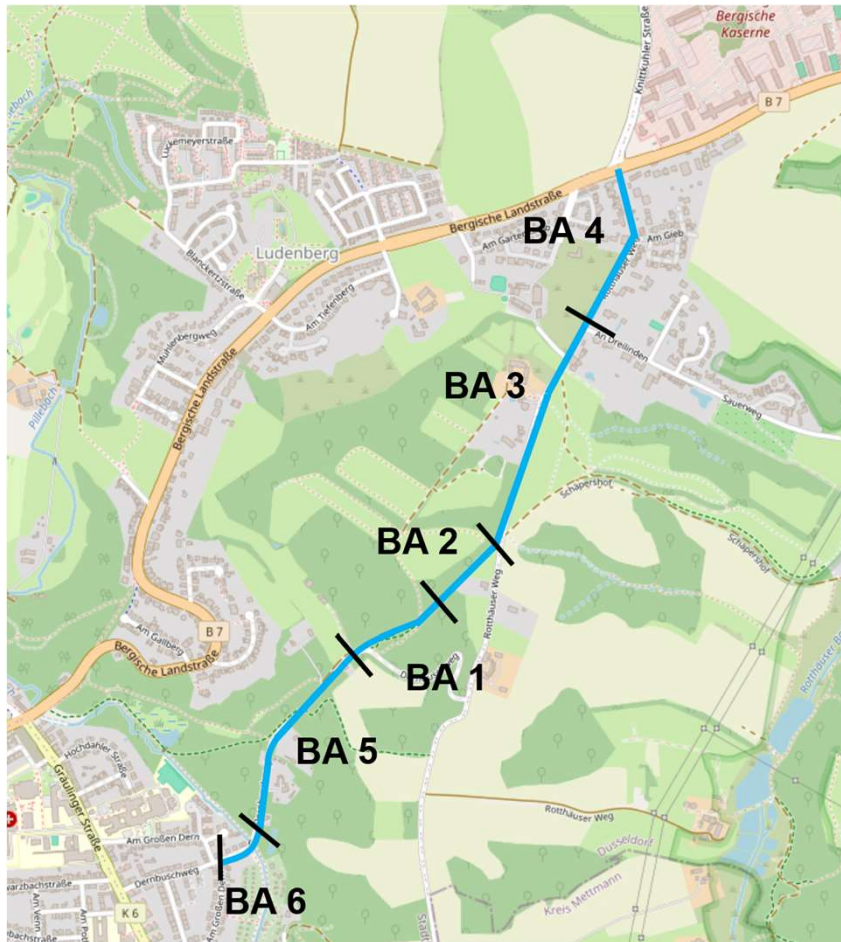
BA 5: Q4/27 – Q2/28

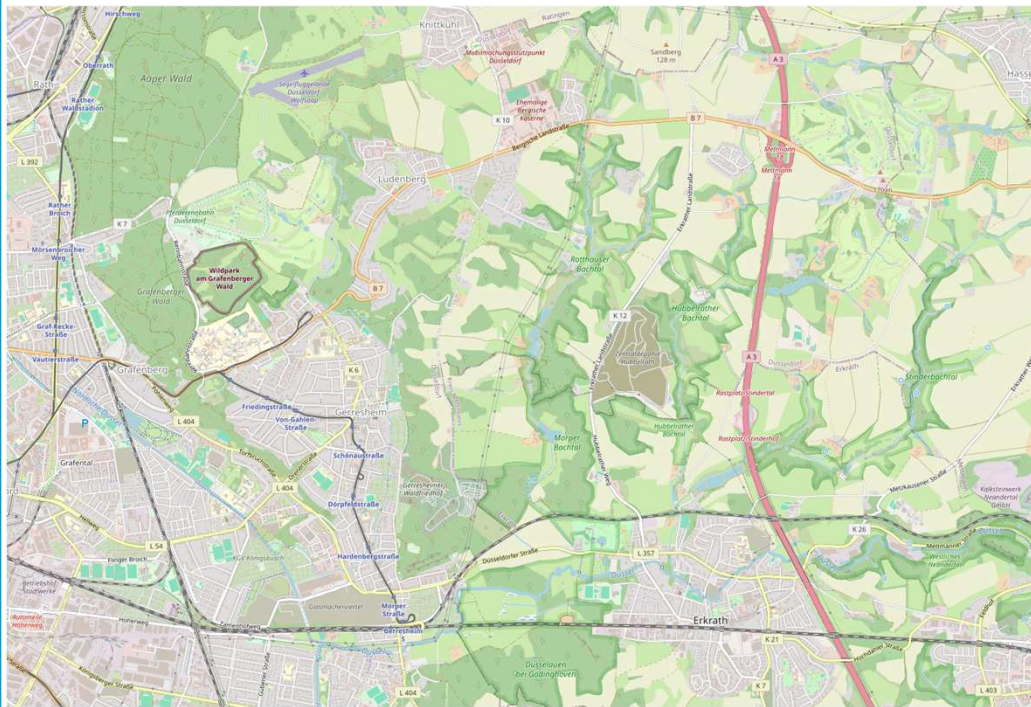
BA 3: Q2/28 – Q4/28

BA 6: Q2/28 – Q2/28

Mit welchen Einschränkungen ist zu rechnen?

- Parallelausführung der Bauabschnitte BA2 & BA5 sowie BA3 & BA6
- Verkehrstechnische Beeinträchtigung im Zufahrtsbereich Dernbuschweg, auf Grund der Straßensperrung vom Amt 66
- Erschwerte Zugänglichkeit zum Reiterhof „Trotzof“ auf Grund des Baustellenverkehrs
- Baustraße für Baustellenandienung im Bereich Rotthäuser Weg erforderlich
- Sperrung des Reitweges im Waldbereich Dernbuschweg



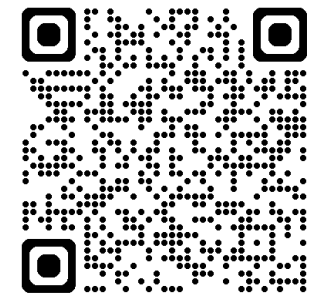


Welche weiteren Maßnahmen gibt es?

- Weitere Instandhaltungsmaßnahmen
- Arbeiten an Stationen (Strom / Gas)
- Netzanschlussmaßnahmen oder Maßnahmen dritter (bspw. Glasmacherviertel)
- Arbeiten an der öffentlichen Beleuchtung

Wo erhalte ich weitere Informationen?

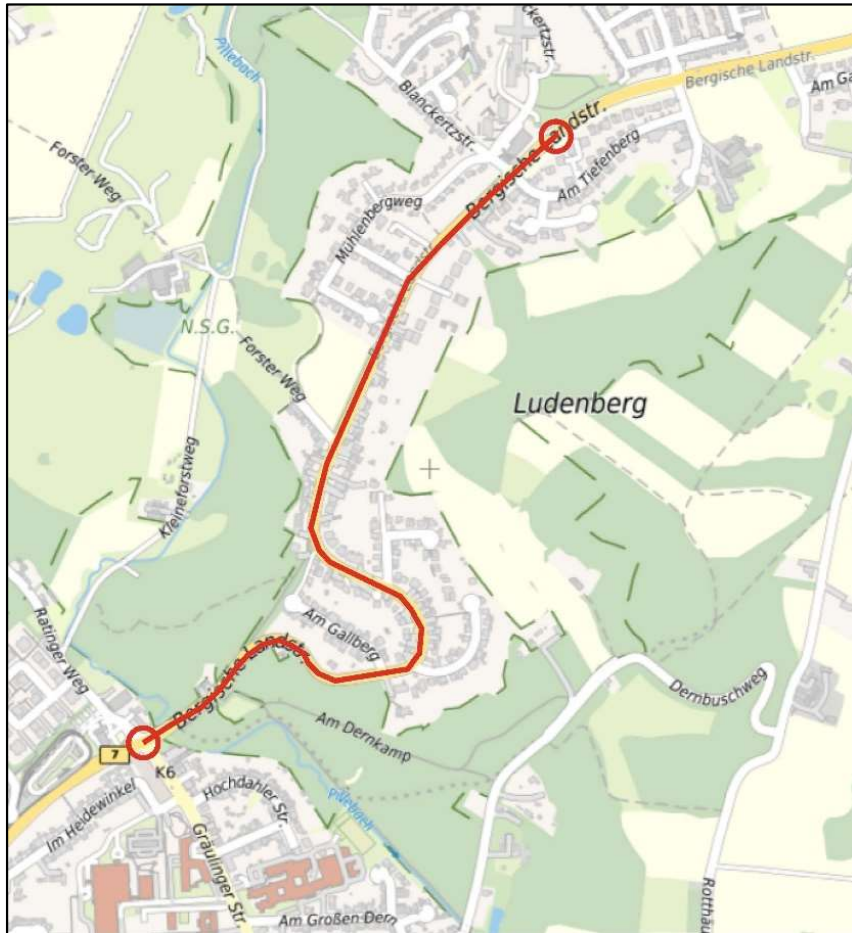
1. Anlieger erhalten vorab und bei wesentlichen Änderungen ein **Anwohnerschreiben** mit Kontaktdaten zur ausführenden Firma und zum Baubeauftragten der NGD.
2. Größere Maßnahmen werden zudem durch **Pressemitteilungen** begleitet.
3. Wir informieren über weitere Maßnahmen auf unserer **Baustellenkarte** [Baustellenkarte](#) | [Netzgesellschaft Düsseldorf](#)



Informationsveranstaltung der Bauherren – Bergische Landstraße
Düsseldorf, 20.01.2026

Maßnahmen Amt für Verkehrs- management

Düsseldorfer Osten Amt 66: Bergische Landstraße & Dernbuschweg



Bergische Landstraße

(Abschnitt zwischen Gräulinger Str. und Blanckertzstr.)

Aktueller Stand:

- Angebotseinholung Verkehrsanlagenplanung

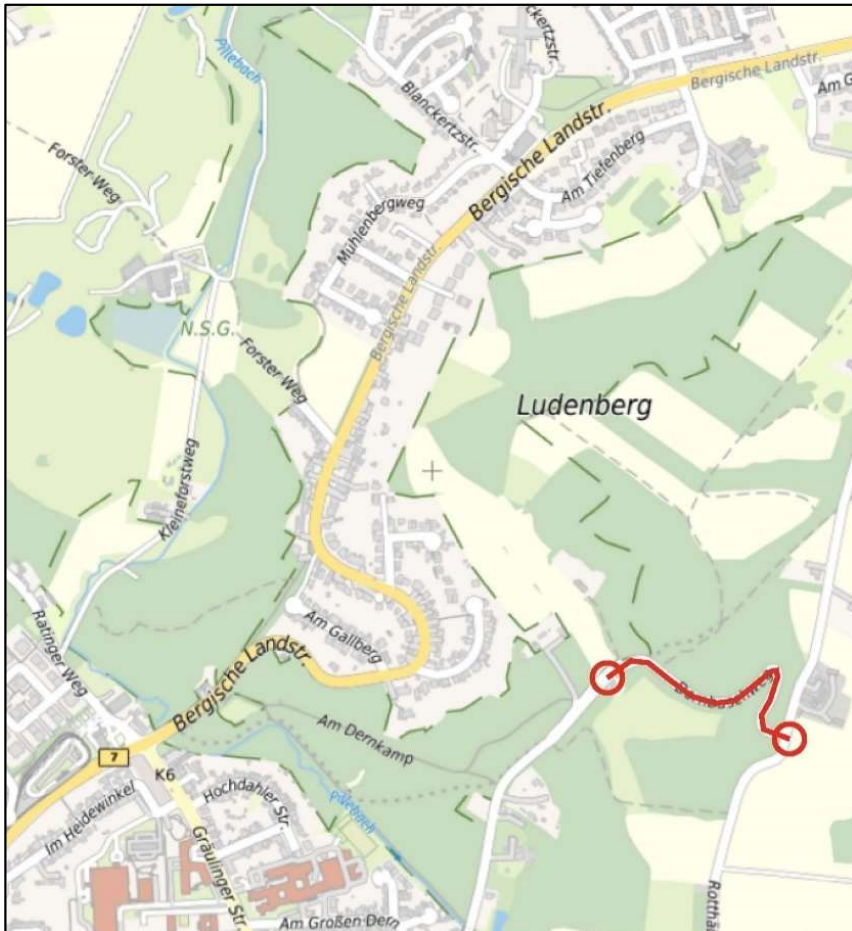
Zielsetzung:

- Zukunfts- und leistungsfähige Gestaltung des Straßenraums
- Schaffung von verkehrssicheren und regelkonformen Fuß- und Radverkehrsanlagen
- Maßnahmen zur Beschleunigung und Attraktivierung des Busverkehrs
- Erneuerung der Absturzsicherung (Bereich Am Gallberg)

Baubeginn:

- Im Anschluss an die Kanalbaumaßnahme voraussichtlich 2030

Düsseldorfer Osten Amt 66: Bergische Landstraße & Dernbuschweg



14 Amt für Verkehrsmanagement

Dernbuschweg

(zw. Haus Nr. 89 und Rotthäuser Weg)

Aktueller Stand:

- Erstellung Vorplanung (Festlegung der Vorzugsvariante), -
Einholung Bedarfsbeschluss bis Ende 2026

Zielsetzung:

Sanierung der Trasse mit dem Ziel der Schaffung einer Fuß-
und Radwegeverbindung (z.B. Fahrradstraße) mit Benutzung
durch Anlieger und Rettungsfahrzeuge unter möglichst
geringfügigem Eingriff in den Baumbestand.

Baubeginn: Voraussichtlich 2028/29

AnsprechpartnerInnen

Stadtentwässerungsbetrieb	Frank Heuner Technische Betriebsleitung Ralph Maass Projektleitung	frank.heuner@duesseldorf.de 0211 89 – 92701 ralph.maass@duesseldorf.de 0211 89 – 94075
Netzgesellschaft	Torben Beisch Geschäftsführung Lukas Langenhorst Abteilungsleitung Netzplanung Jeannette Ludwig Projektleitung Graf-Recke-Straße und Bergische Landstraße Marc Broszio Projektleitung Auf der Hardt und Rotthäuser Weg Heidrun Leinenbach Leitung Kommunikation & Dialog	tbeisch@netz-duesseldorf.de 0211 821 8170 llangenhorst@netz-duesseldorf.de 0211 821 2779 jludwig@netz-duesseldorf.de 0160 8991415 mbroszio@netz-duesseldorf.de 0175 4419611 hleinenbach@swd-ag.de 0211 821 3734
Amt für Verkehrsmanagement	Norbert Goertz-Gorr Abteilungsleitung Verkehrsregelung Andrea Lausberg-Reichardt Sachgebietsleitung; Stellvertretung Carsten Knoch Abteilungsleitung Verkehrsplanung Andreas Stephan Stellv. Sachgebietsleitung Fläche Ost Alexander Silz Projektleitung Bergische Landstr. und Dernbuschweg	norbert.goertzgorr@duesseldorf.de 0211 89 – 94017 andrea.lausbergreichardt@duesseldorf.de 0211 89 – 98994 carsten.knoch@duesseldorf.de 0211 89 – 94792 Andreas.stephan@duesseldorf.de 0211 89 – 94662 Alexander.silz@duesseldorf.de 0211 89 – 23609



**Vielen Dank für
Ihre Aufmerksamkeit**