

Sanierung von Großprofilen
Düsseldorf, 11.04.2024

Strukturverbesserung durch Profilerweiterung in der Straße *Schöne Aussicht*



Landeshauptstadt Düsseldorf
Stadtentwässerungsbetrieb

Düsseldorf Nähe trifft Freiheit

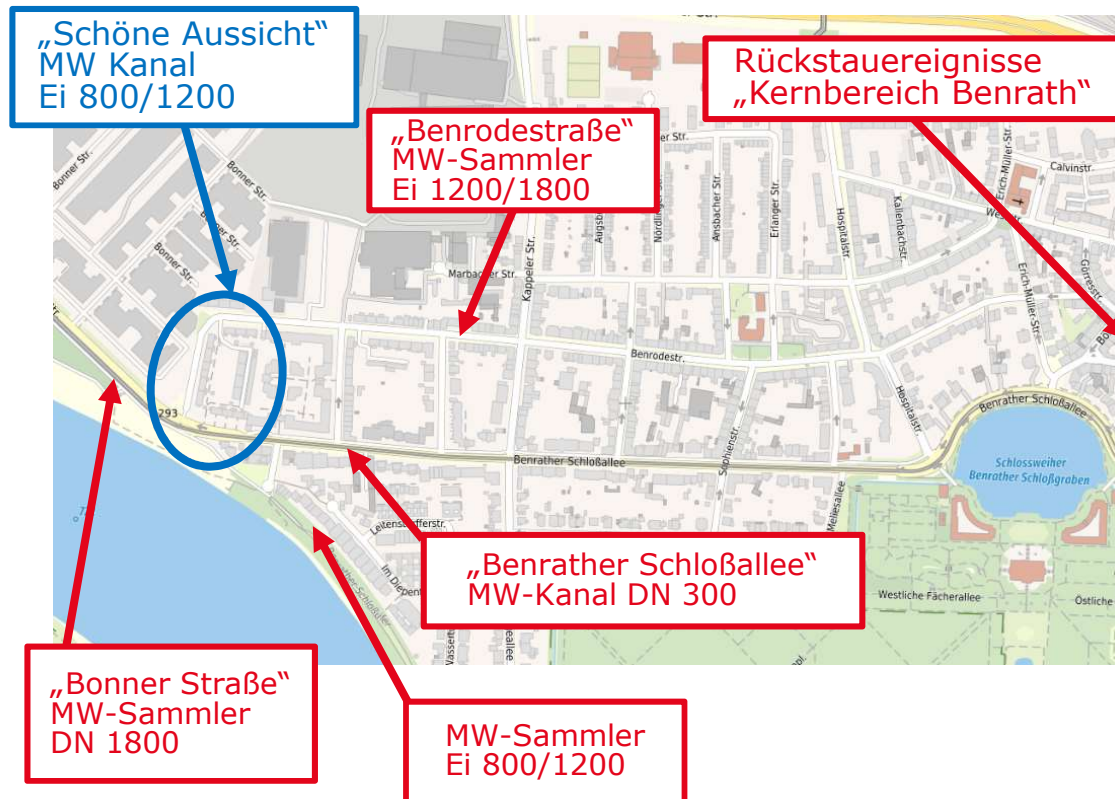
Veranlassung der Baumaßnahme



Veranlassung:

Der Stadtentwässerungsbetrieb der Stadt Düsseldorf hat im Rahmen hydraulischer Untersuchungen der Abwassernetze im Stadtteil Düsseldorf-Benrath unzulässige Rückstauereignisse innerhalb der Paulsmühlenstraße und dem Kernbereich Benrath festgestellt, welche auch zu Überflutungen der vorgenannten Bereiche geführt haben.

Veranlassung und Lage der Baumaßnahme



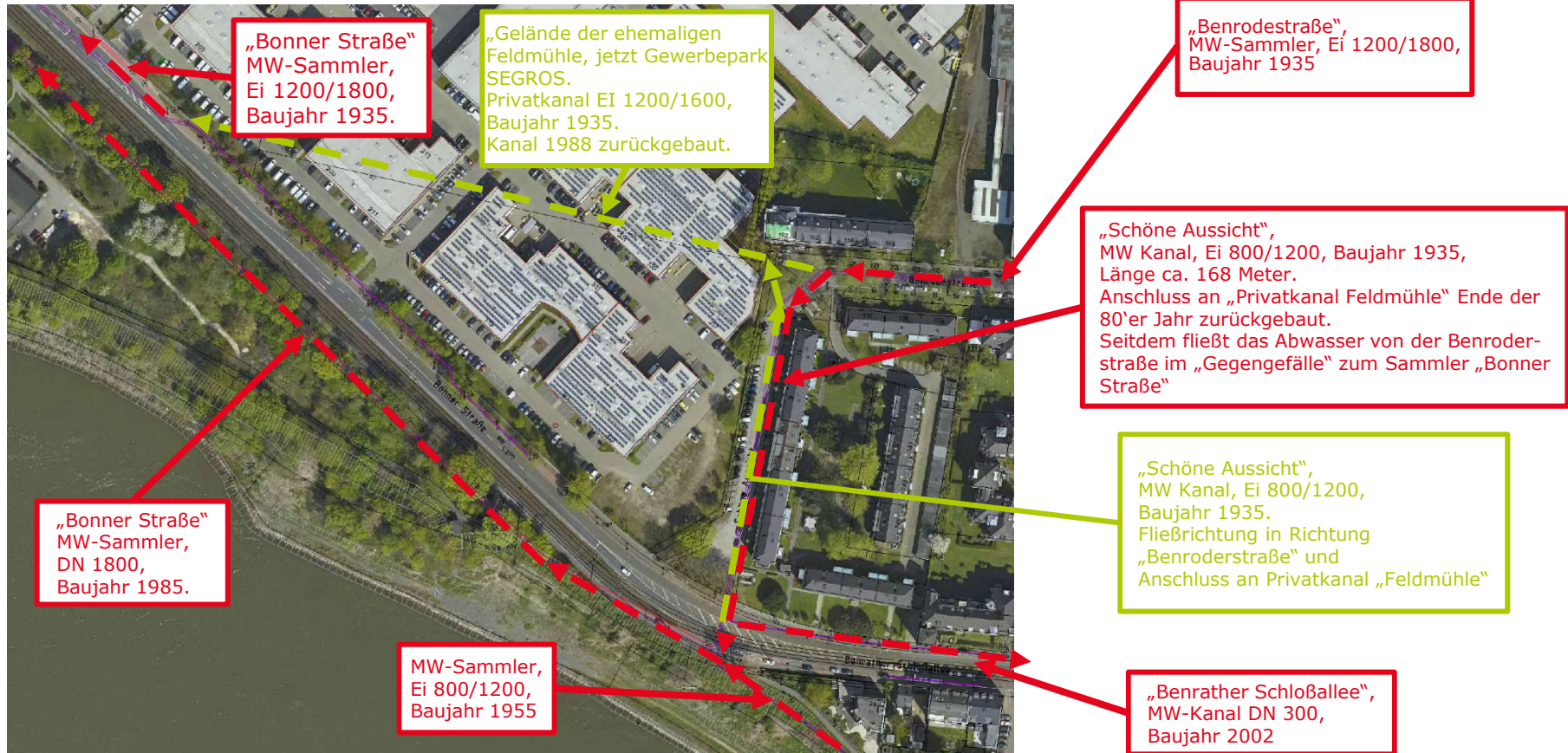
3 Stadtentwässerungsbetrieb

Veranlassung:

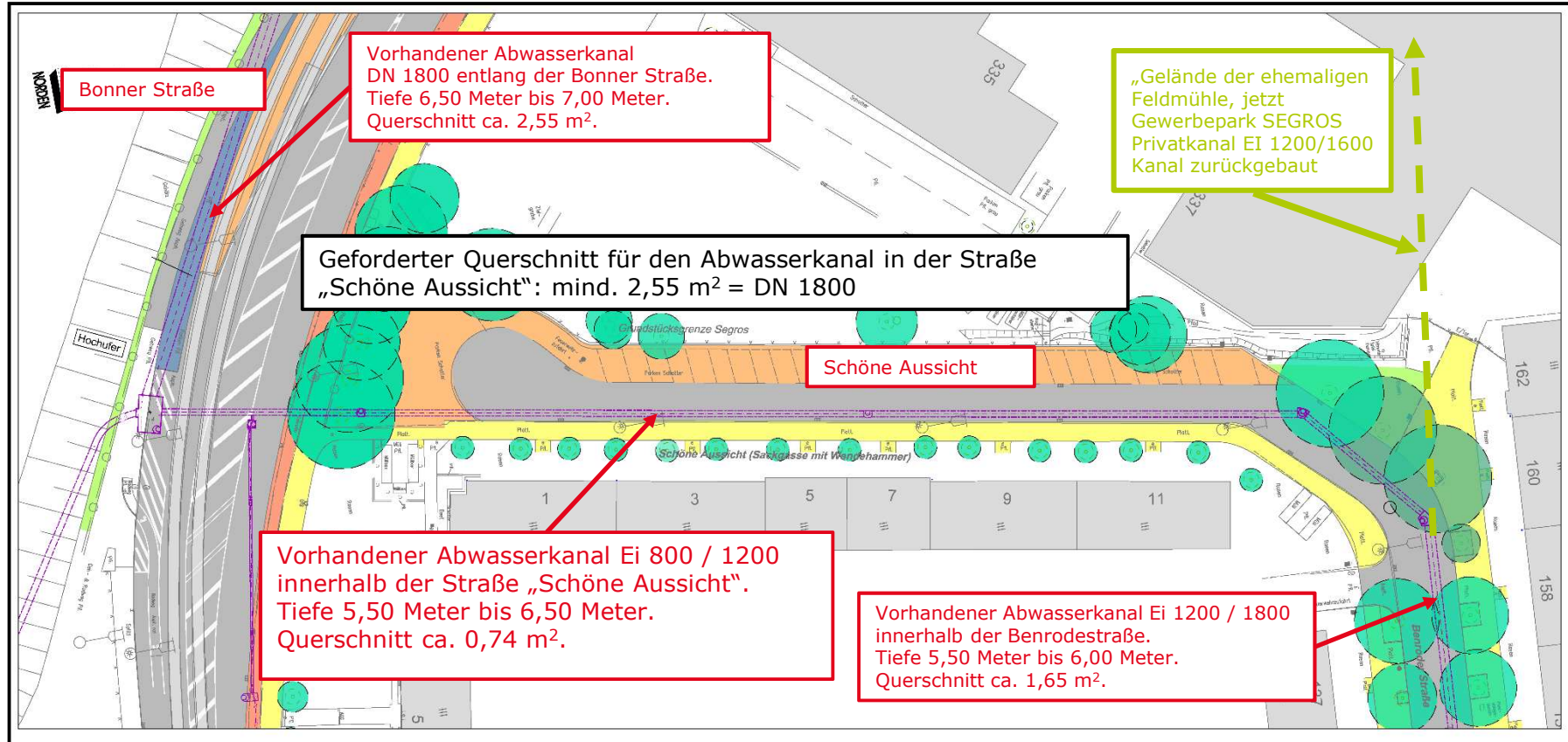
Ursache für die Überschwemmungen in der Paulsmühlenstraße und dem Kernbereich Benrath ist eine Querschnittsreduzierung innerhalb eines Abwasserkanals, welcher über die Benrodestraße und in der Straße „Schöne Aussicht“ große Teile des Abwassers zu einem Hauptabwasserkanal in der Bonner Straße ableitet.

Düsseldorf Nähe trifft Freiheit

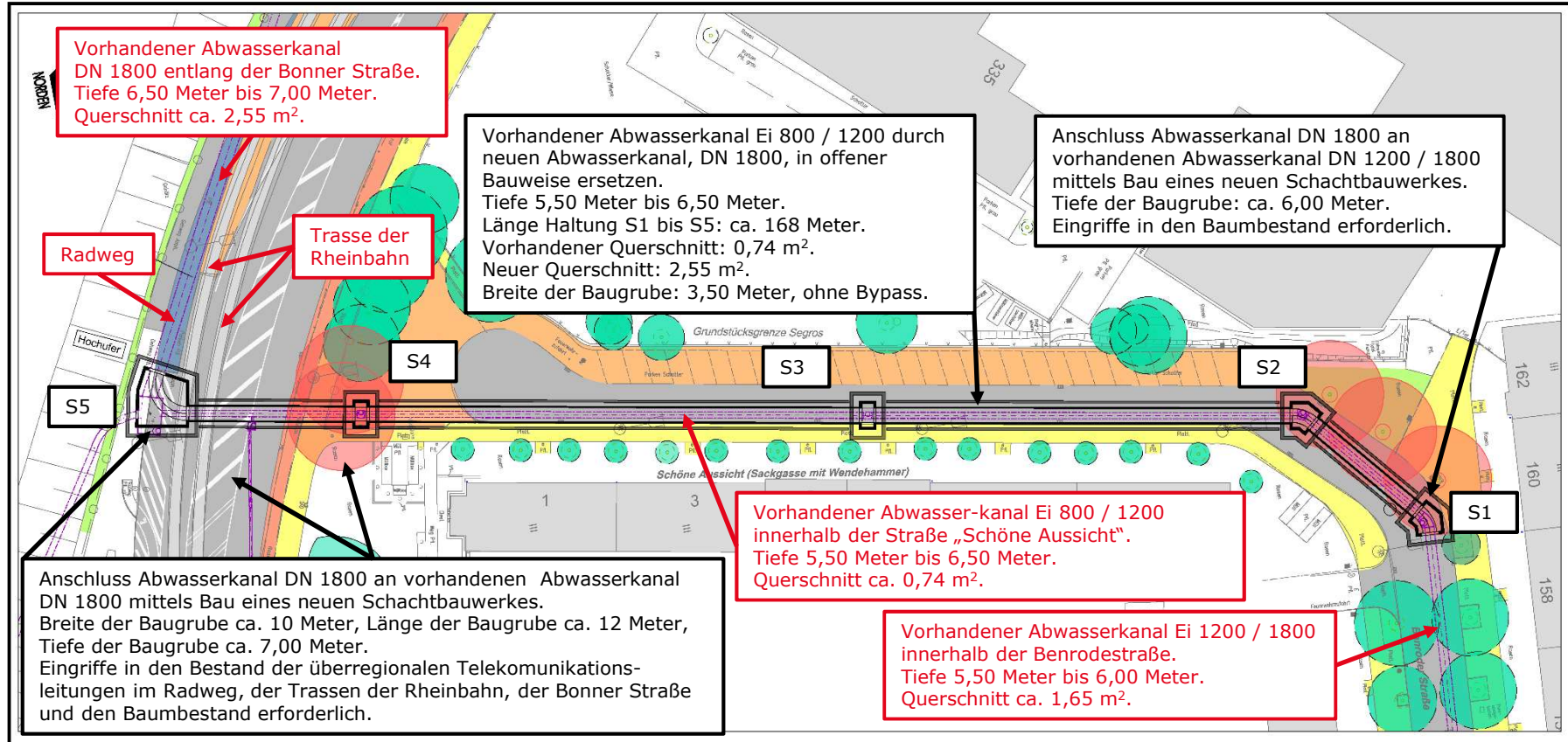
Kanalbestand und Ursache des „Flaschenhals Schöne Aussicht“



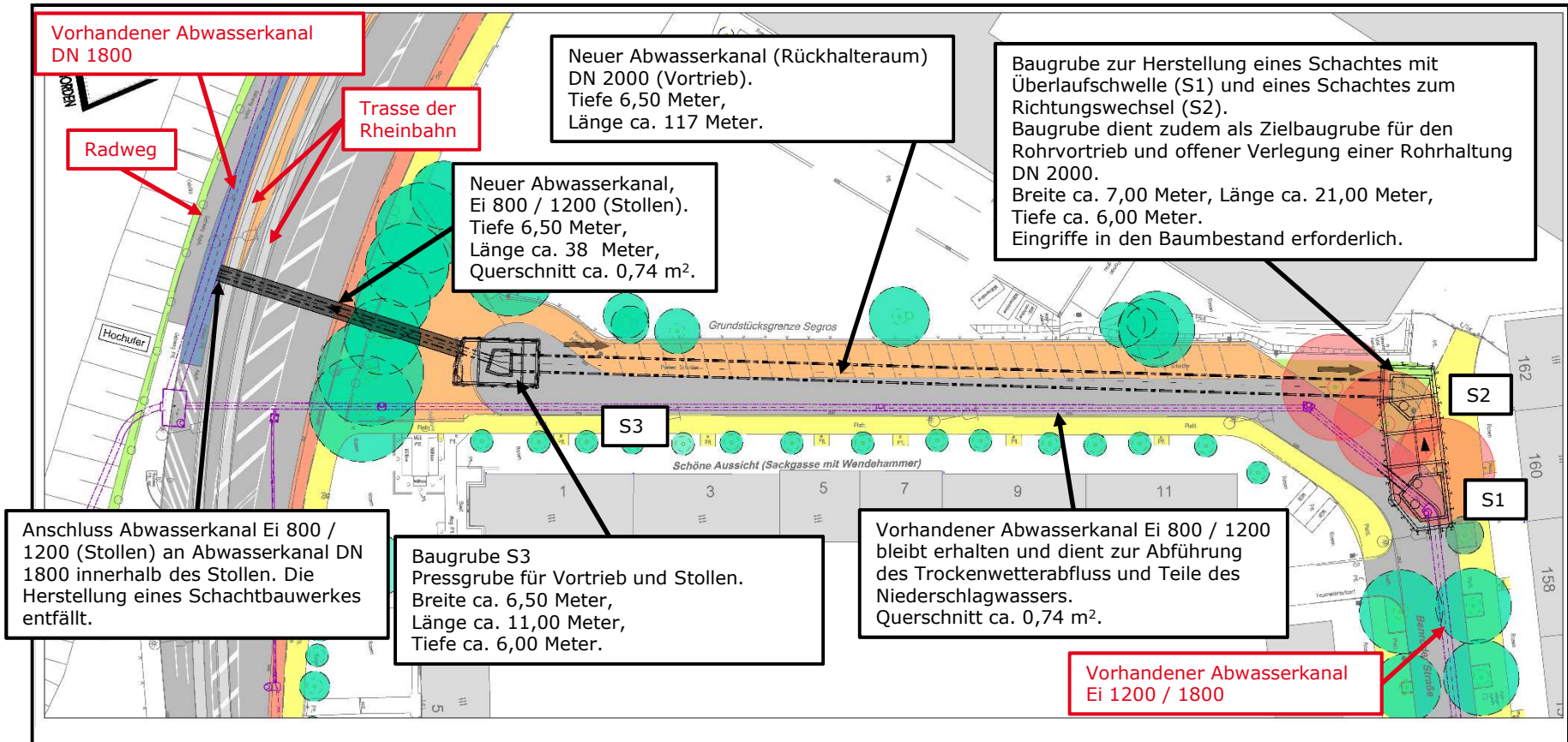
Planerischer Ansatz (Grundlagen)



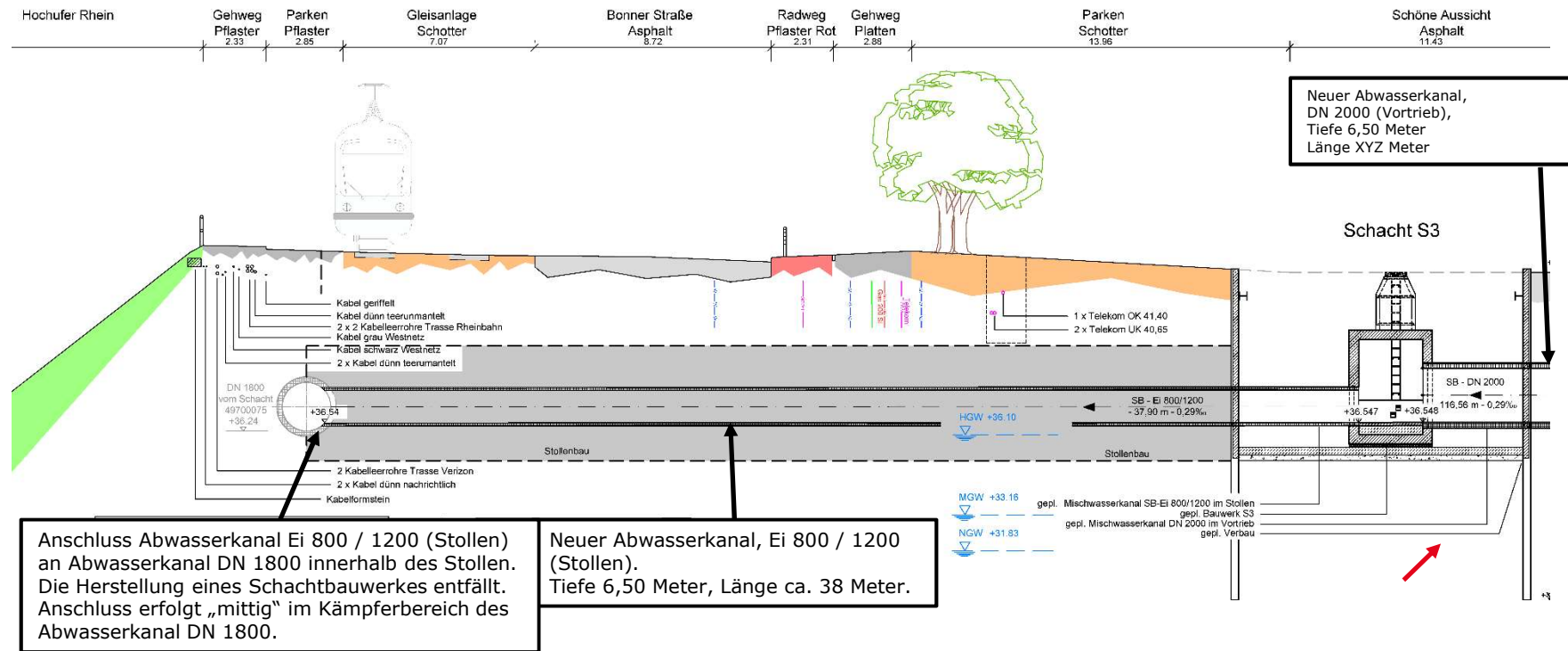
Planung (Variante offene Bauweise)



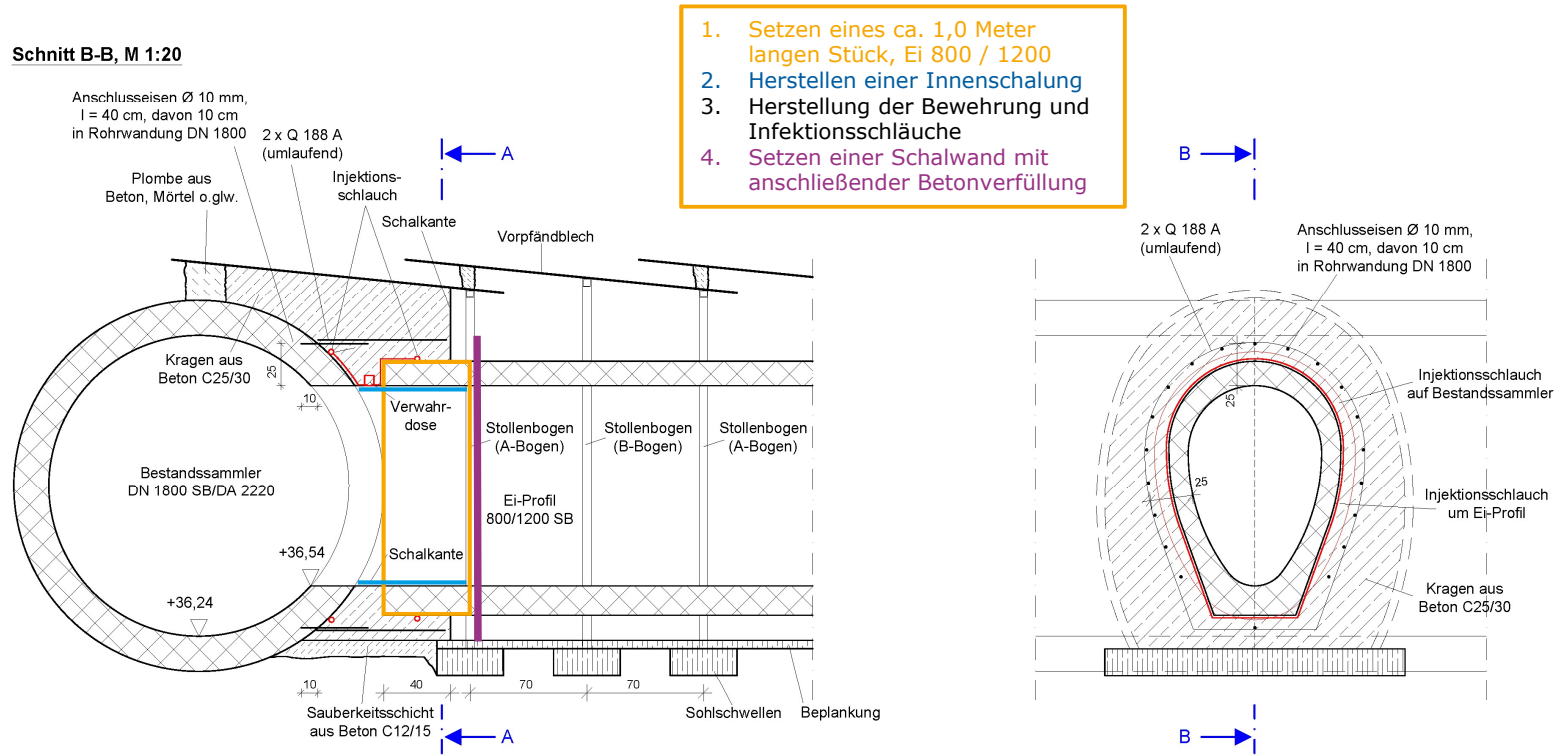
Planung (Ausführungsvariante, Rohrvortrieb und Stollen, Lageplan)



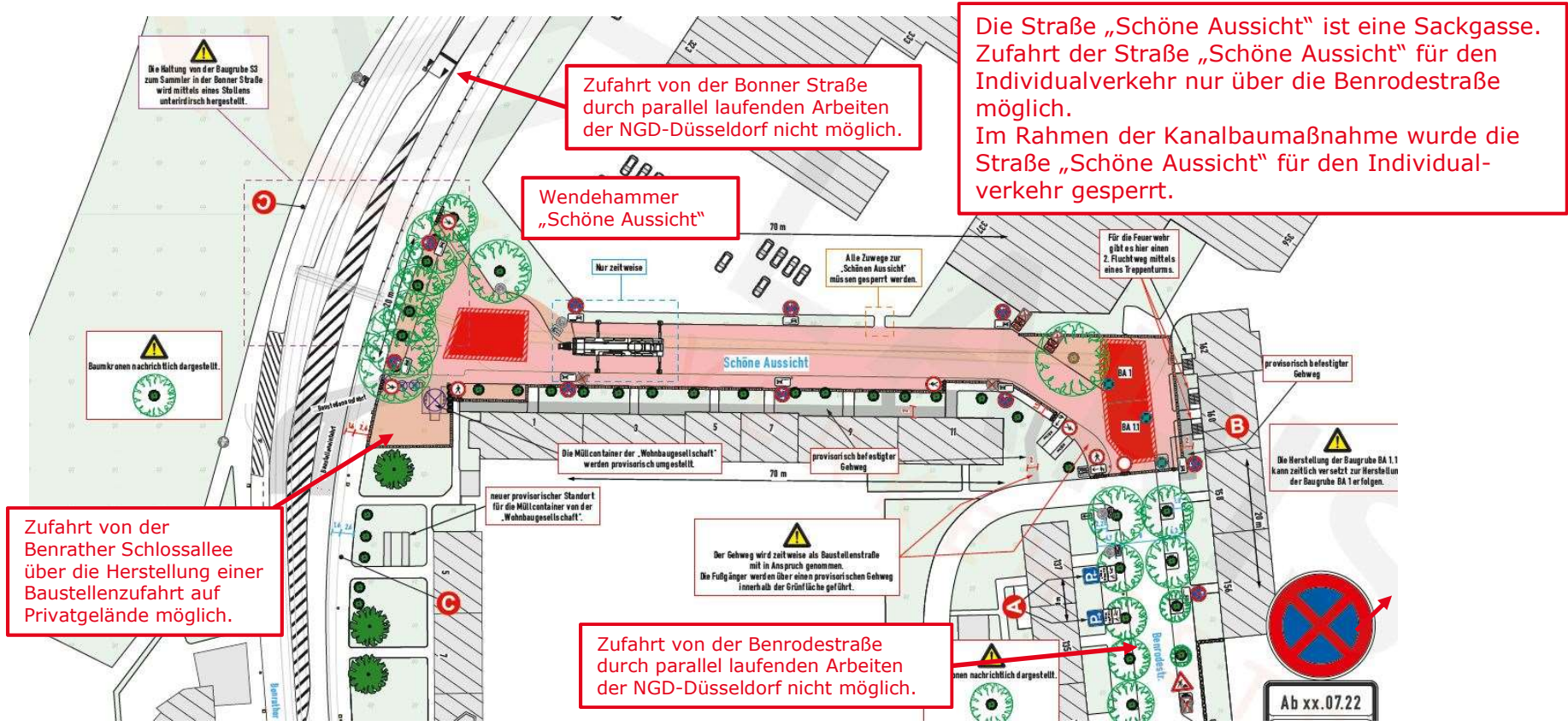
Planung (Ausführungsvariante, Rohrvortrieb und Stollen, Längsschnitt)



Planung (Detail Anschluss Ei 800 / 1200 an DN 1800 im Stollen)



Baustelleneinrichtung



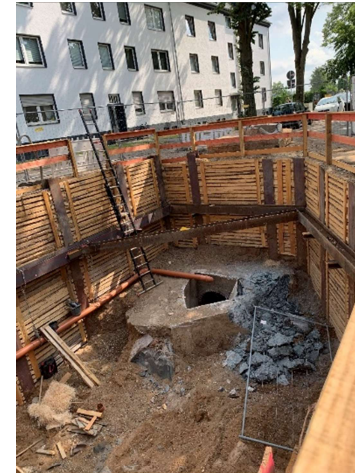
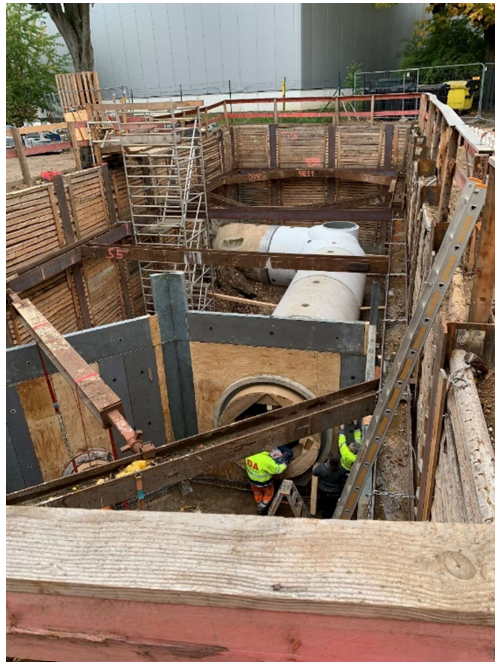
Eckdaten der Maßnahme

- Erweiterung des vorhandenen, baulich intakten Abwasserkanals, durch einen zweiten Abwasserkanal (163 Meter) mit den Nennweiten DN 2000 (125 Meter) bzw. einem Eiprofil 800/1200 (38 Meter), jeweils in einer Tiefenlage von 6,50 Meter in unterirdischer Bauweise.
- Nutzung des vorhandenen Abwasserkanals als Hauptstrang, den zweiten Abwasserkanal als „Überlaufkanal“.
- Rodung von Alleebäumen an der Straßenecke Benrodestraße / „Schöne Aussicht“. Ersatzpflanzungen erfolgen an gleicher Stelle und zusätzlich innerhalb der Baumallee „Meliesallee“.
- Vollsperrungen der Straße „Schöne Aussicht“ für den Individualverkehr notwendig. Zugänge zu den Häusern entlang der Straße „Schöne Aussicht“ werden gewährleistet.

Baubeginn: März 2023

Bauende: Januar 2024 (geplant April 2024). Im Nachgang erfolgen Arbeiten der NGD und zum Straßenbau

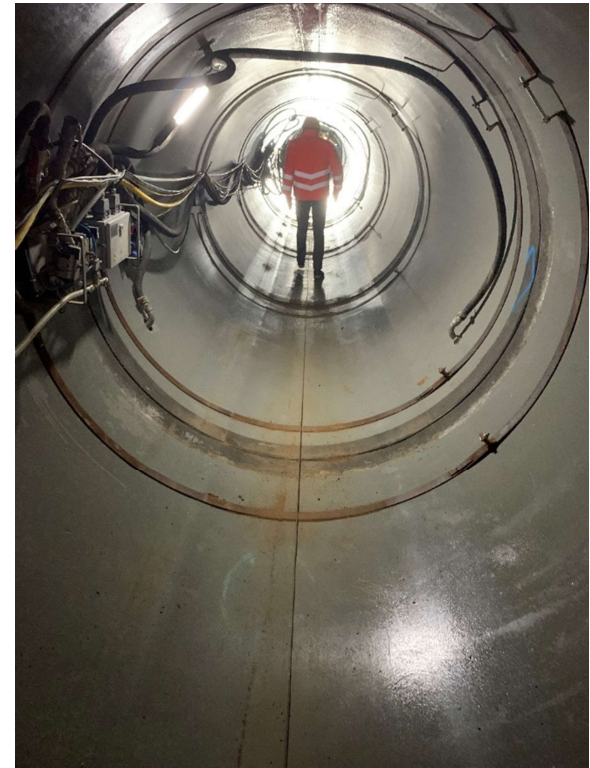
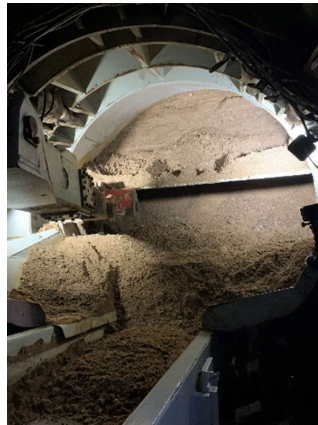
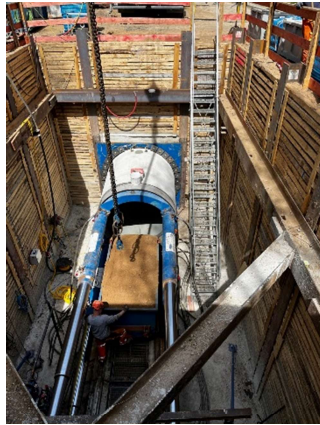
Baustellenimpressionen (Baugrube S1 / S2)



12 Stadtentwässerungsbetrieb

Düsseldorf Nähe trifft Freiheit

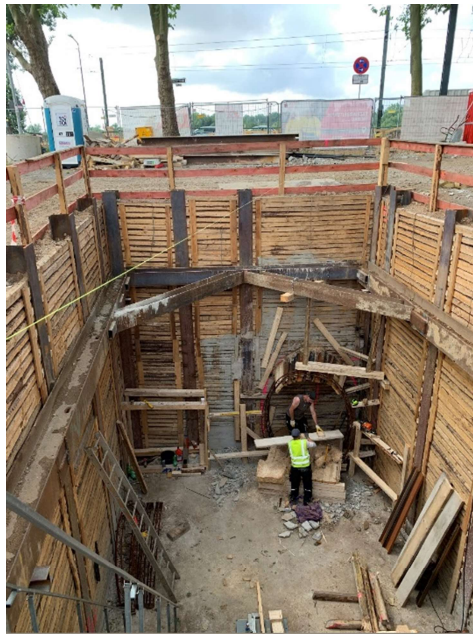
Baustellenimpressionen (Rohrvortrieb DN 2000)



13 Stadtentwässerungsbetrieb

Düsseldorf Nähe trifft Freiheit

Baustellenimpressionen (Anschluss Ei 800 / 1200 an DN 1800 im Stollen)



14 Stadtentwässerungsbetrieb

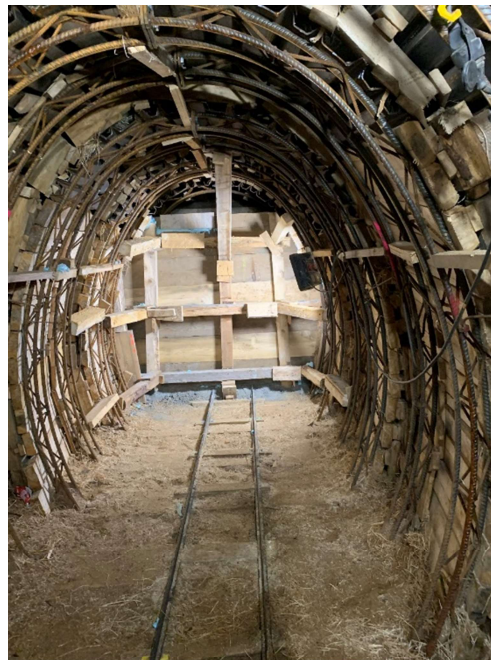


Düsseldorf Nähe trifft Freiheit

Baustellenimpressionen (Anschluss Ei 800 / 1200 an DN 1800 im Stollen)



15 Stadtentwässerungsbetrieb



Düsseldorf Nähe trifft Freiheit

Baustellenimpressionen (Anschluss Ei 800 / 1200 an DN 1800 im Stollen)



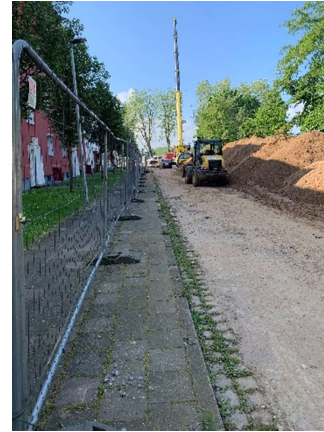
16 Stadtentwässerungsbetrieb

Düsseldorf Nähe trifft Freiheit

Baustellenimpressionen (Baustelleneinrichtung, Schacht S2 und S3)



17 Stadtentwässerungsbetrieb



Düsseldorf Nähe trifft Freiheit

Düsseldorf

dorf

Nähe trifft Freiheit

Herausgegeben von:



Landeshauptstadt Düsseldorf
Stadtentwässerungsbetrieb

Dipl.-Ing. Klaus Hahn
0211/89-22715
Klaus.hahn@duesseldorf.de