

Sanierung von Großprofilen - Baustellenbesichtigungen  
Düsseldorf 22.05.2026

# Mauerwerk- Sanierung



Landeshauptstadt Düsseldorf  
Stadtentwässerungsbetrieb

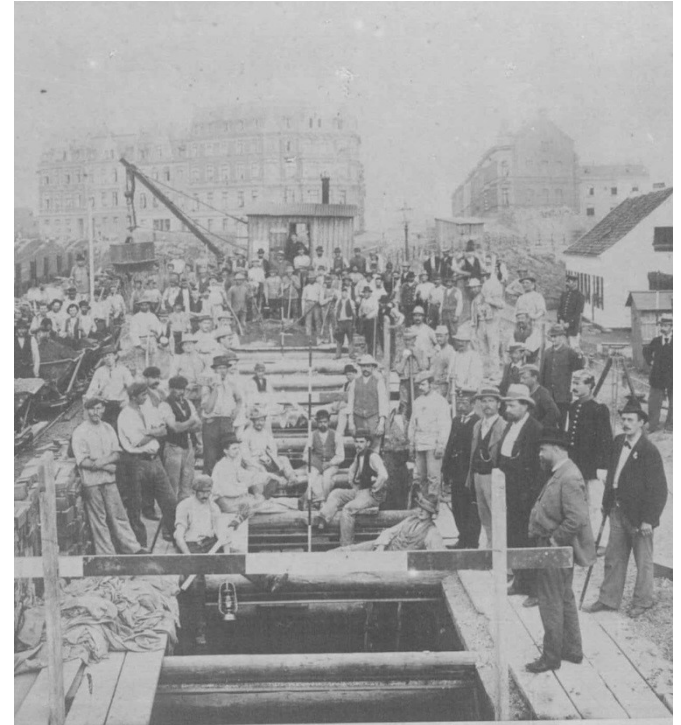
Düsseldorf Nähe trifft Freiheit



# Mineralische Mauerwerksanierung (Düsseldorfer System)

## Mauerwerkkanäle in Düsseldorf

- 159 km Gesamtlänge
- Baujahr zwischen 1874 und 1963
- Durchschnittsalter 98 Jahre
- Angesetzte durchschnittliche Nutzungsdauer 80 Jahre

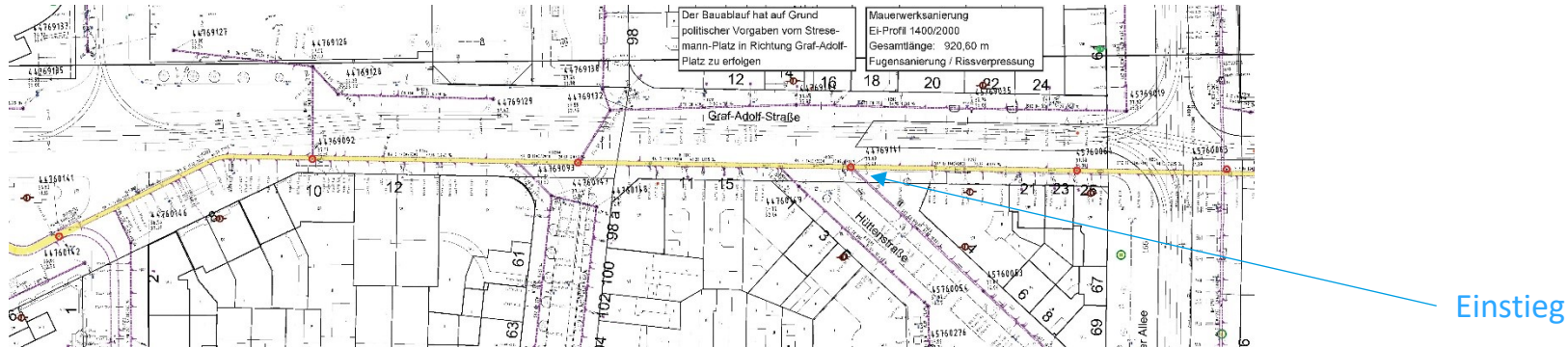


Bau des Mauerkanals in der Gerresheimerstrasse. 1898/99.

# Mineralische Mauerwerksanierung (Düsseldorfer System)

## Kanalsanierung Graf-Adolf-Straße

- Ausführungsplanung 08.11.2024
- Ausführungs- und Finanzierungsbeschluss 11.02.2025
- Baubeginn 12.05.2025
- Voraussichtliches Bauende 08.11.2026



# Mineralische Mauerwerksanierung (Düsseldorfer System)

## Kanalsanierung Graf-Adolf-Straße

- Länge: 921 m
- Material: Mauerwerk
- Dimension: Ei-Profil 1400/2000 bzw. 3000/2500
- Baujahr: 1904
- Schäden: Ausgespülte Mauerwerkfugen, statische Risse im Scheitel, vereinzelt ausgebrochene Klinkersteine, geschädigte Anschlussstutzen

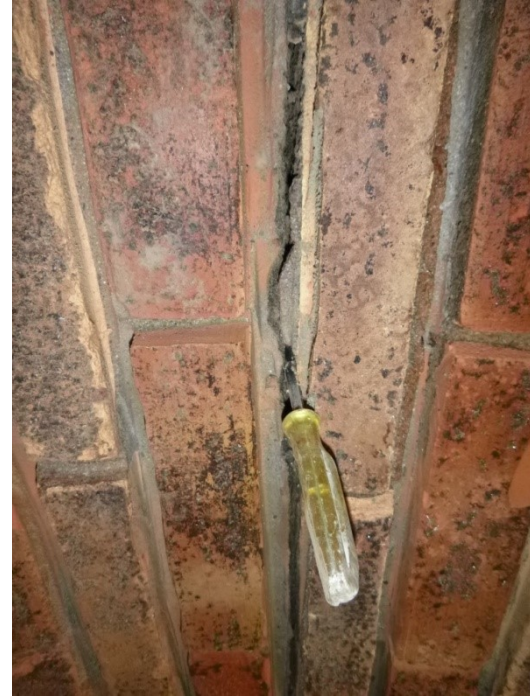
# Mineralische Mauerwerksanierung (Düsseldorfer System)

## Kanalsanierung Graf-Adolf-Straße

- 5.601 m<sup>2</sup> Fugensanierung
- 120 m Rissverpressung
- 20 m<sup>2</sup> Örtliche Fehlstellen im Mauerwerk neu aufmauern
- 140 Anschlüsse sanieren bzw. abbinden
- 14 Schachtbauwerksanierungen (teilweise Seiteneinstiege)

# Mineralische Mauerwerksanierung (Düsseldorfer System)

## Festgestellte Schäden



# Mineralische Mauerwerksanierung (Düsseldorfer System)

## Ausräumen der Fugen



# Mineralische Mauerwerksanierung (Düsseldorfer System)

## Verfüllung der Fugen



# Mineralische Mauerwerksanierung (Düsseldorfer System)



Wir sehen uns auf der Baustelle

# Düsseldorf

Nähe trifft Freiheit

Herausgegeben von:



Landeshauptstadt Düsseldorf  
Stadtentwässerungsbetrieb

Roland Baum  
Projektleitung Substanzerhaltung 67/202

[roland.baum@duesseldorf.de](mailto:roland.baum@duesseldorf.de)