

Sanierung von Großprofilen - Baustellenbesichtigungen  
Düsseldorf 12.04.2024

# Mauerwerk- Sanierung

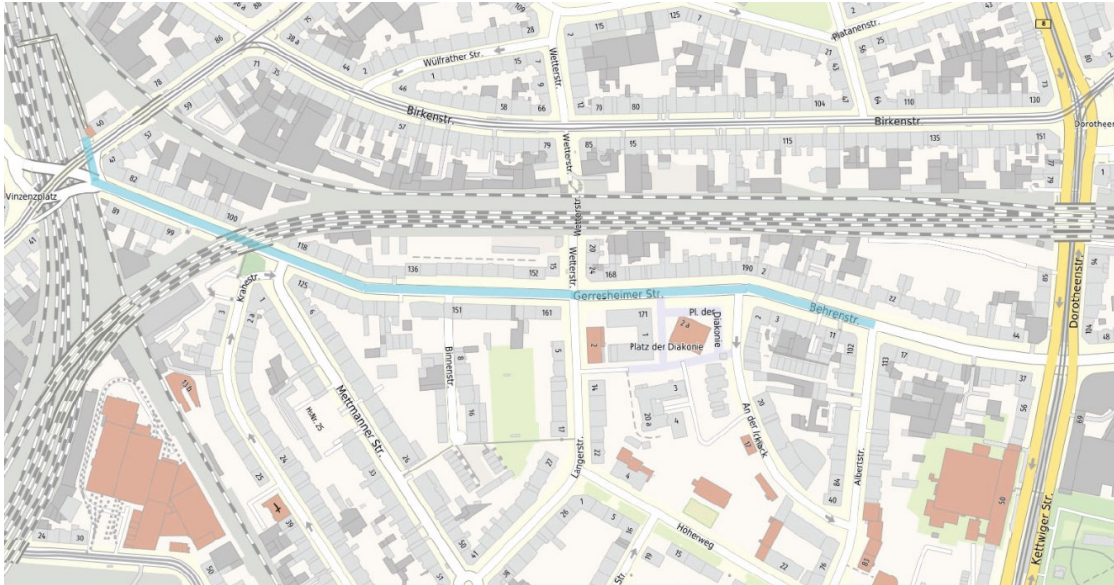


Landeshauptstadt Düsseldorf  
Stadtentwässerungsbetrieb

Düsseldorf Nähe trifft Freiheit

# Mineralische Mauerwerksanierung (Düsseldorfer System)

Mineralische Mauerwerksanierung (Düsseldorfer System) eines Ei-Profiles 1330/2000 in der Gerresheimer Straße



# Mineralische Mauerwerksanierung (Düsseldorfer System)

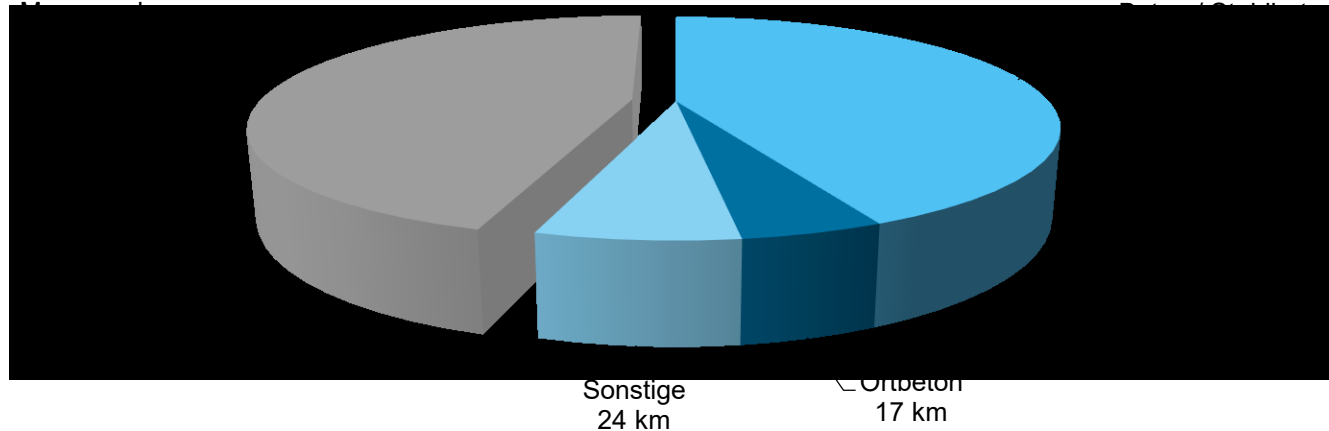
Fortschreibung des  
Substanzerhaltungskonzepts  
(2011 vom Rat der Stadt Düsseldorf  
beschlossen)

Ein Schwerpunkt ist die Sanierung  
der begehbaren Profile



# Mineralische Mauerwerksanierung (Düsseldorfer System)

Materialverteilung begehbare Profile (gesamt 351 km SEBD)



# Mineralische Mauerwerksanierung (Düsseldorfer System)

## Mauerwerkkanäle in Düsseldorf

- 159 km Gesamtlänge
- Baujahr zwischen 1874 und 1963
- Durchschnittsalter 98 Jahre
- Angesetzte durchschnittliche Nutzungsdauer 80 Jahre

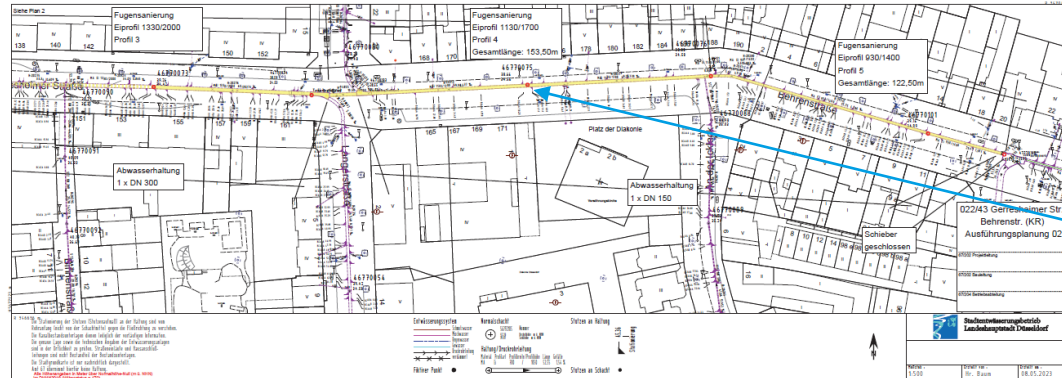


Bau des Mauerkanals in der Gerresheimerstrasse. 1898/99.

# Mineralische Mauerwerksanierung (Düsseldorfer System)

## Kanalsanierung Gerresheimer Straße

- Ausführungsplanung 05.07.2023
- Ausführungs- und Finanzierungsbeschluss 24.10.2023
- Baubeginn 17.01.2024
- Voraussichtl. Bauende 18.11.2024



Einstieg

# Mineralische Mauerwerksanierung (Düsseldorfer System)

## Kanalsanierung Gerresheimer Straße

- Länge: 731 m
- Material: Mauerwerk
- Dimension: Ei-Profil 930/1400 bis 1330/2000
- Baujahr: 1906
- Schäden: Ausgespülte Mauerwerkfugen, statische Risse im Scheitel, vereinzelt ausgebrochene Klinkersteine, geschädigte Anschlussstutzen

# Mineralische Mauerwerksanierung (Düsseldorfer System)

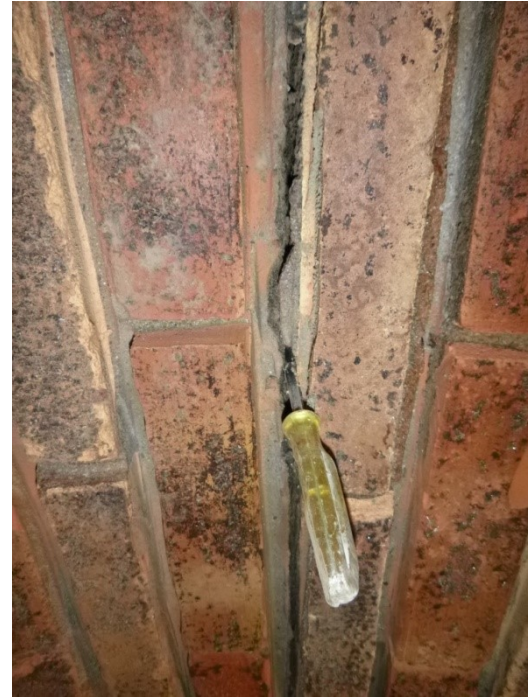
## Kanalsanierung Gerresheimer Straße

- 3.793 m<sup>2</sup> Fugensanierung
- 120 m Rissverpressung
- 10 m<sup>2</sup> Örtliche Fehlstellen im Mauerwerk neu aufmauern
- 120 Anschlüsse sanieren bzw. abbinden
- 13 Schachtbauwerksanierungen (teilweise Seiteneinstiege)



# Mineralische Mauerwerksanierung (Düsseldorfer System)

## Festgestellte Schäden



# Mineralische Mauerwerksanierung (Düsseldorfer System)

## Ausräumen der Fugen



# Mineralische Mauerwerksanierung (Düsseldorfer System)

## Verfüllung der Fugen



# Mineralische Mauerwerksanierung (Düsseldorfer System)



Wir sehen uns auf der Baustelle

# Düsseldorf

Nähe trifft Freiheit

Herausgegeben von:



Landeshauptstadt Düsseldorf  
Stadtentwässerungsbetrieb

Roland Baum  
Projektleitung Substanzerhaltung 67/202

[roland.baum@duesseldorf.de](mailto:roland.baum@duesseldorf.de)