



Runder Tisch Asylsuchende und Flüchtlinge 31. Januar 2017

Sachstand zur aktuellen Unterbringungssituation



Bericht zur Flüchtlingssituation

Aktuelle Unterbringungsmöglichkeiten für Flüchtlinge:

Eigentum

▪ Bestandsgebäude	634 Plätze
▪ Wohnmodulanlagen	370 Plätze
▪ Schule	190 Plätze

Anmietung

▪ Bestandsgebäude	3.777 Plätze
▪ Wohnmodulanlagen	2.030 Plätze
▪ Leichtbauhallen	1.152 Plätze

Notlösungen

▪ Appartements/Hotels (Vertrag)	202 Plätze
▪ Appartements/Hotels* (tageweise Anmietung)	798 Plätze

SUMME zum 05.01.2017

9.153 Plätze

* Unterbringungszahlen sind täglich schwankend
Stand: 05.01.2017



Bericht zur Flüchtlingssituation

Zusammenfassung Abgänge 2017

Standort	Stadtbezirk	Art	Plätze	Datum
Behrensbau/Väthbau	1	Bürogebäude	620	31.01.
Zietenstraße 21	1	Wohngebäude	42	31.03.
Itterstraße 16	9	Leichtbauhalle	288	25.05.
Further Straße	9	Leichtbauhalle	192	13.06.
Syltstr. 9,11,13,15	6	Wohngebäude	24	30.06.
Am Wald 128	9	Leichtbauhalle	288	12.07.
Friedrich-von-Spee-Straße 30	5	Wohngebäude	65	30.09.
Bergische Kaserne	7	Leichtbauhalle	384	14.11.
Fischerstraße 77	1	Wohngebäude	26	31.12.
Borbecker Str. 25	6	Leichtbauhalle	144	31.12.
Gesamt:		minus	2.073	

Stand 05.01.2017

:DÜSSELDORF



Bericht zur Flüchtlingssituation

Zusammenfassung Abgänge 2018

Standort	Stadtbezirk	Art	Plätze	Datum
Juiststraße	6	Wohngebäude	14	
Borbecker Straße 25	6	Schule	190	01.03.
Vogelsanger Weg	6	Lager	-	30.09.
Gesamt:		minus	204	



Bericht zur Flüchtlingssituation

Hotels/Appartementhäuser

- Aktuell werden 1.000 Personen in 8 Hotels und 12 Appartementhäusern untergebracht
 - davon sind 202 Personen in 1 Hotel und 6 Appartementhäusern mit Vertrag (Vertragslaufzeit bis 31.03.2017)
 - und 798 Personen in 7 Hotels und 5 Appartementhäusern in tageweiser Anmietung untergebracht (jederzeit kündbar).

Ziel:

- Die Hotelplätze sollen sukzessive abgebaut werden.

Unterbringung Asylsuchende und Flüchtlinge



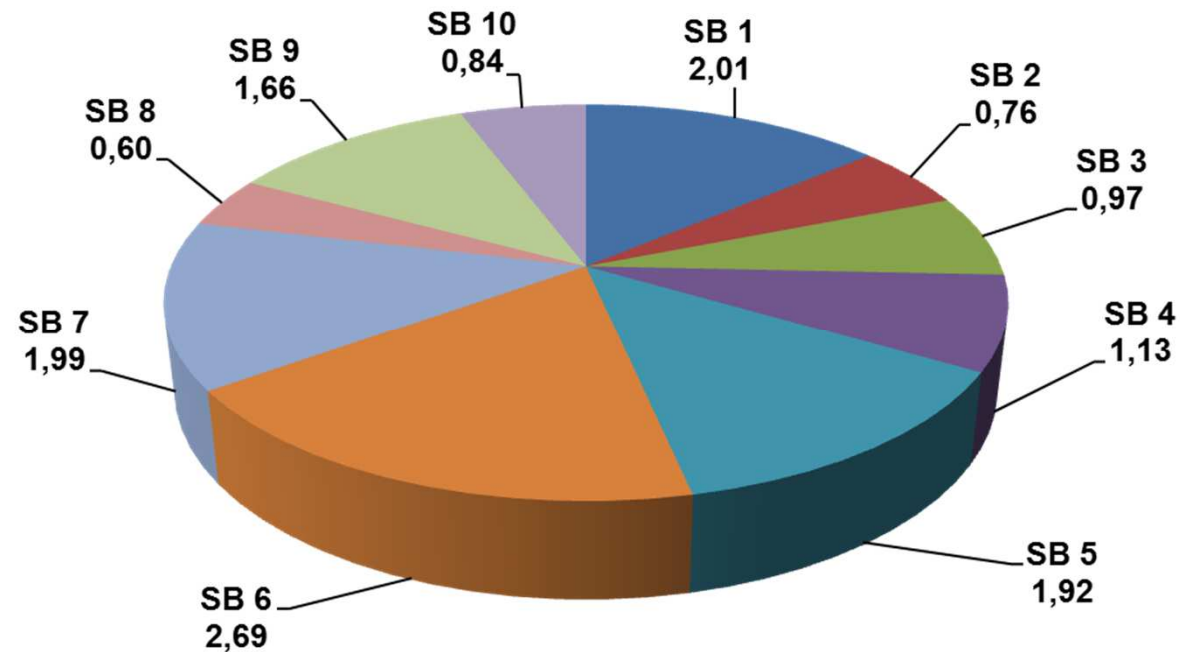
Unterkünfte für Asylsuchende und Flüchtlinge in Düsseldorf

Stand 12.01.2017
Quelle: Landeshauptstadt Düsseldorf



Bericht zur Flüchtlingssituation je Stadtbezirk

Prozentualer Anteil der Flüchtlinge gemessen an der Einwohnerzahl
des Stadtbezirks

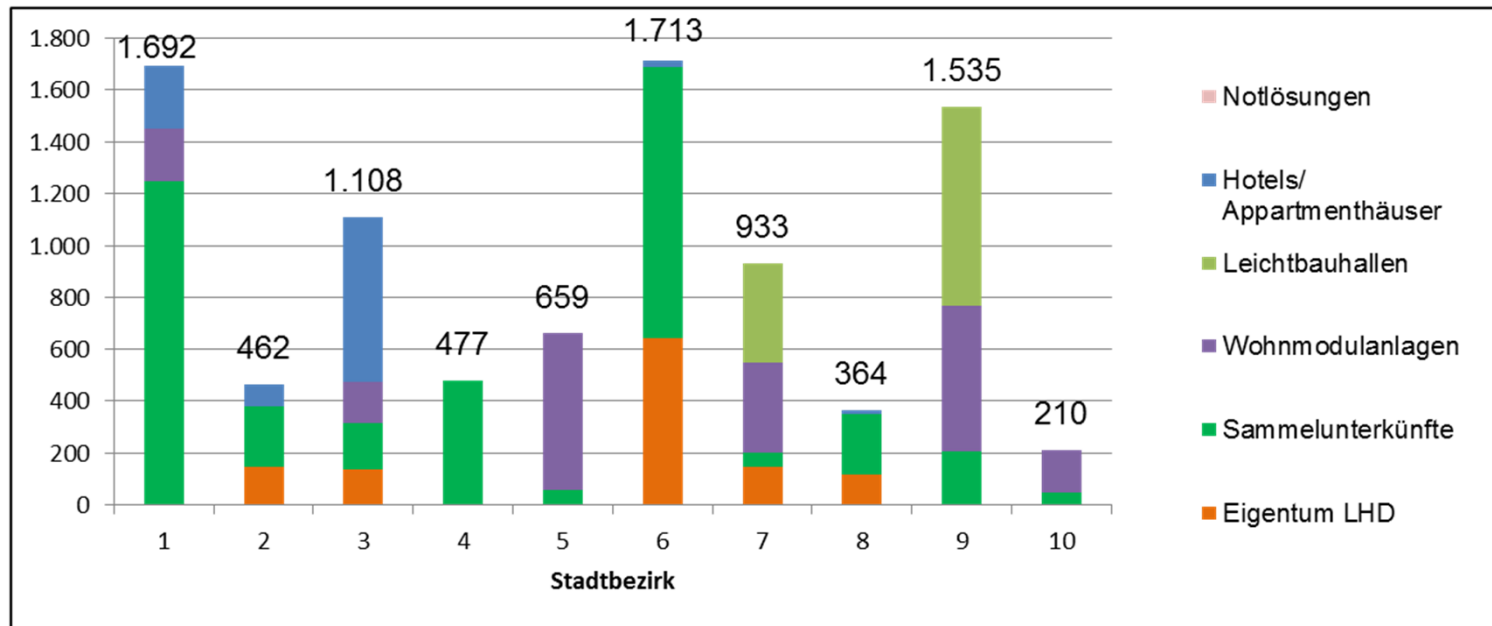


Stand 31.12.2015 bezogen auf die Einwohnerzahl je Stadtbezirk
Stand 05.01.2017 bezogen auf die Flüchtlingszahl



2.1 Bericht zur Flüchtlingssituation je Stadtbezirk

Unterkunftsarten nach Stadtbezirken



Stand 05.01.2017

DÜSSELDORF

Fertiggestellte Unterbringungskapazitäten

In der Nießdonk



Bergische Kaserne



Fertiggestellte Unterbringungskapazitäten

Zum Märchenland (130 Plätze)



Monschauer Straße (100 Plätze)



Höher Weg (180 Plätze)



In Herrichtung befindliche Unterbringungskapazitäten

Oberlöricker Straße



Kapazität: 420 Plätze / Personen
Stadtteil: Lörick
Stadtbezirk: 4
Fertigstellung: März 2017

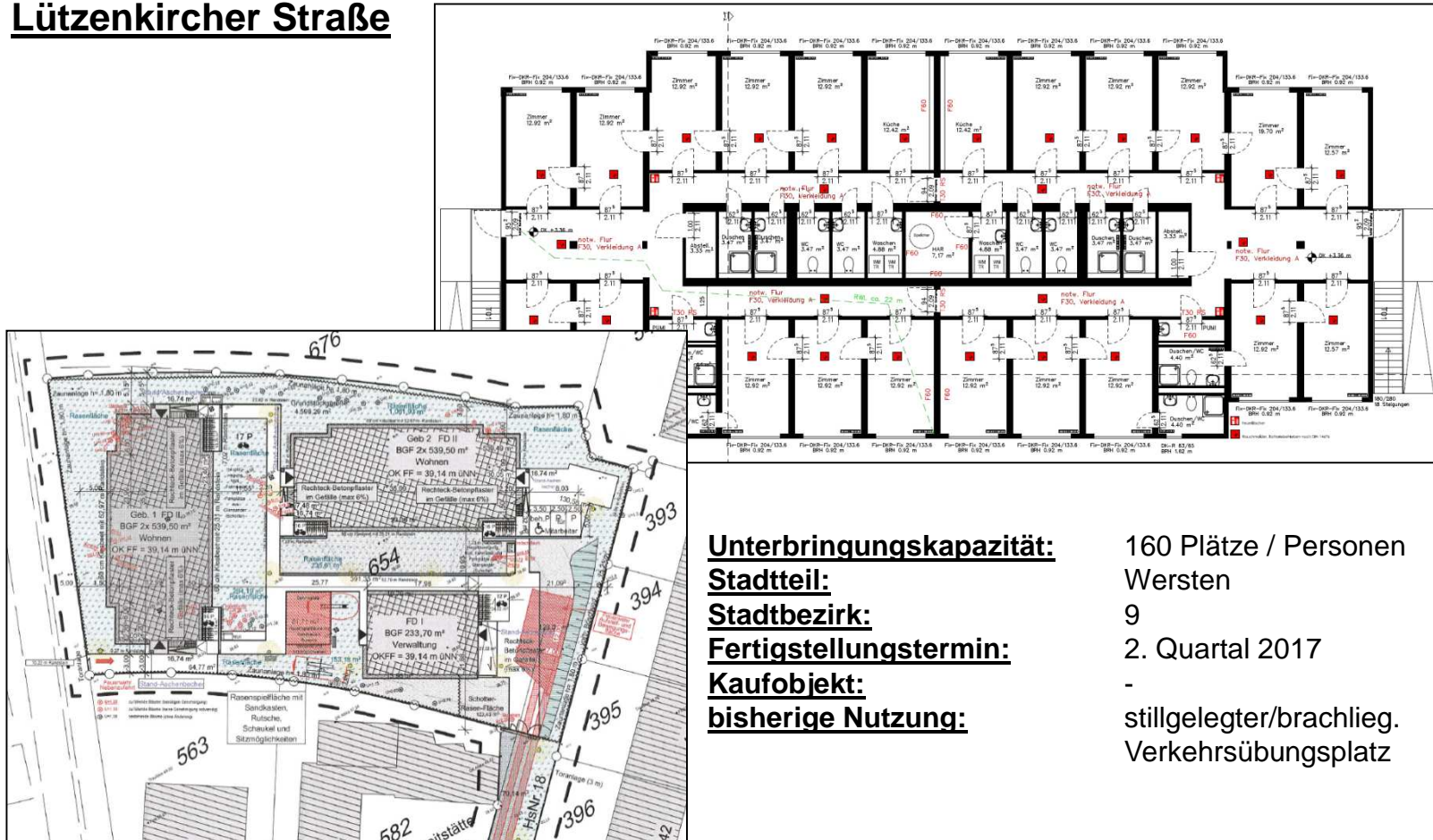
Auf'm Tetelberg/Völklinger Straße



Kapazität: 320 Plätze / Personen
Stadtteil: Unterbilk
Stadtbezirk: 3
Fertigstellung: April 2017

In Herrichtung befindliche Unterbringungskapazitäten

Lützenkircher Straße



Unterbringungskapazität:

160 Plätze / Personen

Stadtteil:

Wersten

Stadtbezirk:

9

Fertigstellungstermin:

2. Quartal 2017

Kaufobjekt:

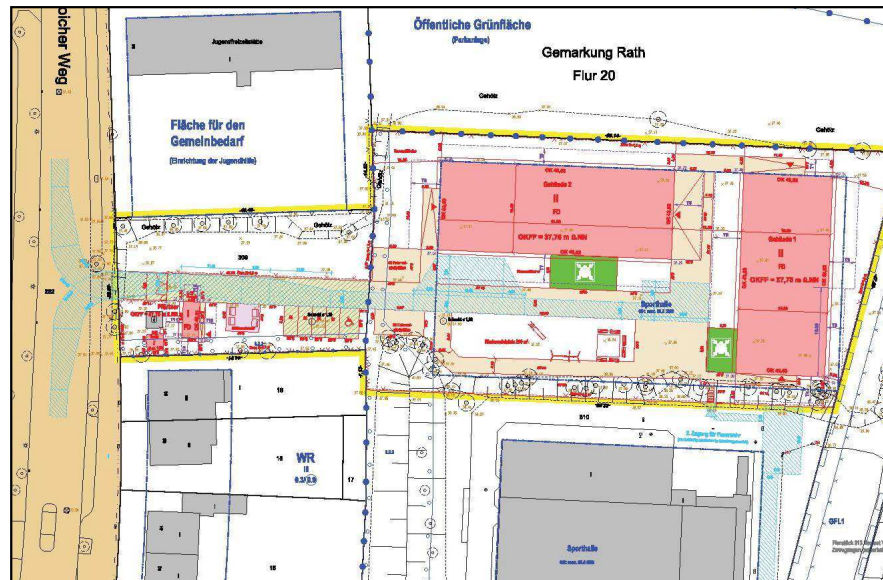
-

bisherige Nutzung:

stillgelegter/brachlieg.
Verkehrsübungsplatz

In Herrichtung befindliche Unterbringungskapazitäten

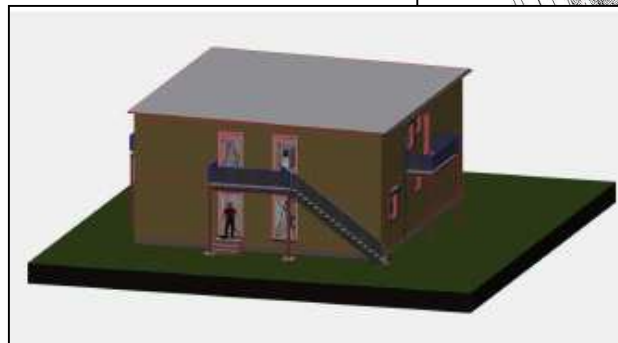
Lichtenbroicher Weg (Franz-Rennefeld-Weg)



<u>Unterbringungskapazität:</u>	160 Plätze / Personen
<u>Stadtteil:</u>	Lichtenbroich
<u>Stadtbezirk:</u>	6
<u>Fertigstellungstermin:</u>	2. Quartal 2017
<u>Kaufobjekt:</u>	-
<u>bisherige Nutzung:</u>	Stangenwald

In Herrichtung befindliche Unterbringungskapazitäten

Ickerswarder Straße



<u>Unterbringungskapazität:</u>	384 Plätze / Personen
<u>Stadtteil:</u>	Wersten
<u>Stadtbezirk:</u>	9
<u>Fertigstellungstermin:</u>	3. Quartal 2017
<u>Kaufobjekt:</u>	-
<u>bisherige Nutzung:</u>	Acker und Parkplatz



Geplante Unterbringungskapazitäten – Fertigstellung in 2017

Sammelunterkünfte

➡ Gather Weg (SB 8)	(offen)	250
➡ Werftstraße (SB 4)	(offen)	245

Genehmigte Wohnmodulanlagen

➡ Oberlöricker Straße (SB 4)	(März 2017)	420
➡ Auf'm Tetelberg/ Völklinger Straße (SB 3)	(April 2017)	320
➡ Lützenkircher Straße (SB 9)	(2. Quartal 2017)	160
➡ Franz-Rennefeld-Weg/ Lichtenbroicher Weg (SB 6)	(2. Quartal 2017)	160
➡ Ickerswarder Straße (SB 9)	(3. Quartal 2017)	384
➡ Kappeler Straße (SB 9)	(3. Quartal 2017)	200

Leichtbauhallen

➡ Borbecker Str. (SB 6)	(Februar 2017)	144
-------------------------	----------------	-----

Gesamtplätze für das Jahr 2017 **2.283**

Stand 05.01.2017



Bericht zur Flüchtlingssituation

Rückblick

	31.12.2014	31.12.2015	31.12.2016
Plätze	3.100 (inkl. 750 Plätze in Hotels)	6.100 (inkl. 500 Plätze in Hotels)	9.556 (inkl. 1.034 Plätze in Hotels)
neugeschaffene Plätze		+3.000	+3.456
Kompensation Abgänge		-1.436	-1.699

Ausblick 2017

	1. Quartal	2. Quartal (ohne Hotels)	3. Quartal (ohne Hotels)	4. Quartal (ohne Hotels)
geplante Plätze	9.295	8.801	9.245	8.907
Prognose	9.000	9.000	9.000	9.000
Delta	+ 295	-199	+245	-93

Stand 05.01.2017

DUSSELDORF